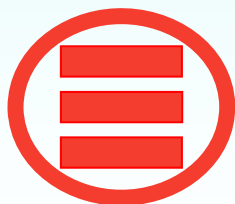




安全最優先で

更なる輸送品質向上を

めざして



三豊運輸株式会社
Mitoyo Transportation CO.LTD

安全品質本部事務局長
大江 壽 昭

1 会社概要

代表者 : 代表取締役社長 田中 正治
所在地 : 香川県観音寺市出作町511番地1
創業 : 昭和17年5月30日
資本金 : 1億円
営業所 : 16営業所
従業員 : 380名
車両数 : 355台(被牽引車両37台含む)
フォークリフト : 41台

* 事業内容

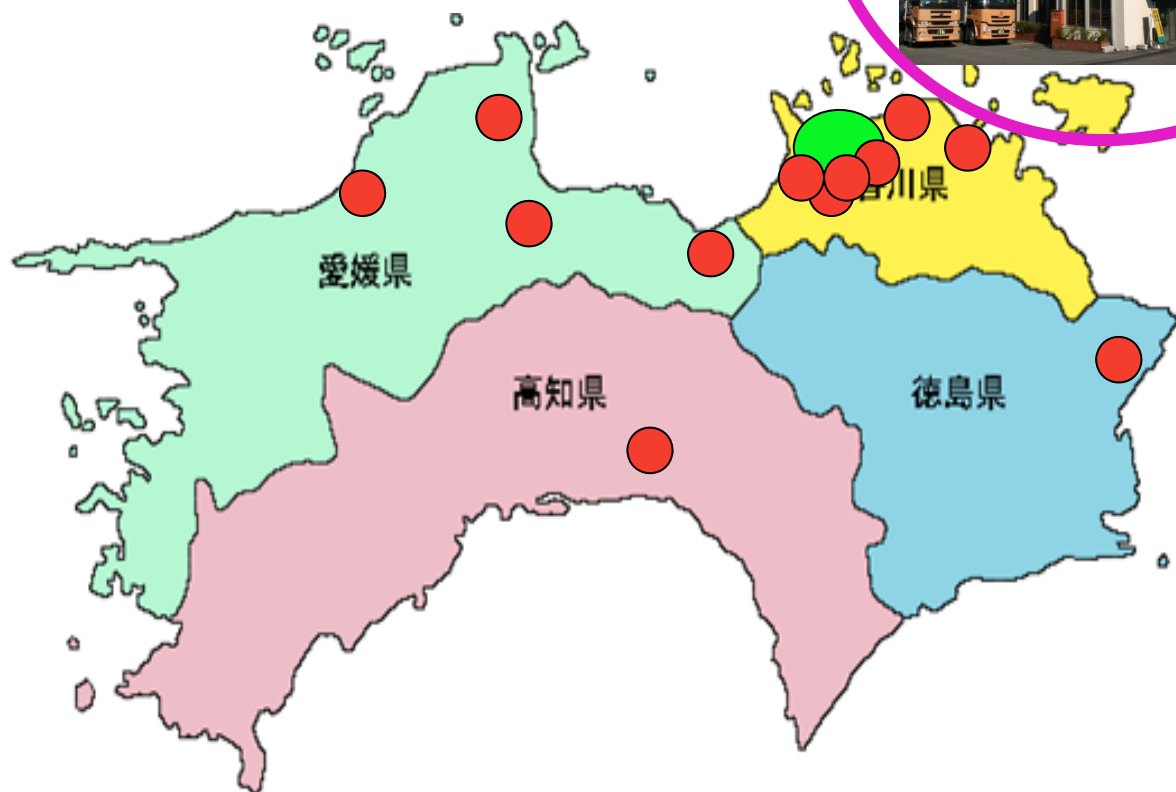
- ・ 特別積合せ貨物自動車運送業
- ・ 一般貨物自動車運送業
- ・ 貨物運送取扱業
- ・ 貨物軽自動車運送事業
- ・ 自動車整備事業
- ・ 倉庫業 ・ 損害保険代理業



各拠点案内

県外4営業所

島内12営業所



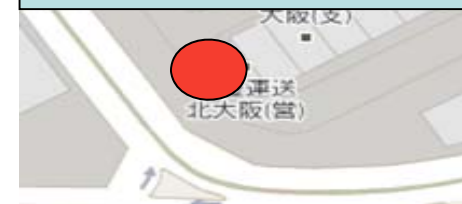
東京営業所



名古屋営業所



北大阪営業所



大阪営業所



2 基本理念

常に物流システム改革に
先見性を発揮しよう！

3 基本方針

- 1 安全最優先の輸送の提供
- 2 法令及び各種諸規定の遵守による安全体制の確立
- 3 最新情報の収集と情報の公開による安全情報の共有
- 4 全社員一丸となった安全性の向上
- 5 PDCAサイクルに基づいた計画的安全性の確保

4 安全に関する考え方

安全を全てに優先する。

- 1 各種教育・講習等の着実地道なる継続実施
- 2 基本・基礎を重視した安全運転・安全作業の実施
- 3 全社員一丸となった安全確保への取組意識の高揚

各種事故の未然防止を図る。

小さなことの積み重ねで

大きな成果を！！

“風林火山”

甲陽軍鑑(戦略・戦術書)

「人は城、人は石垣、人は堀、
情けは味方、仇は敵なり」

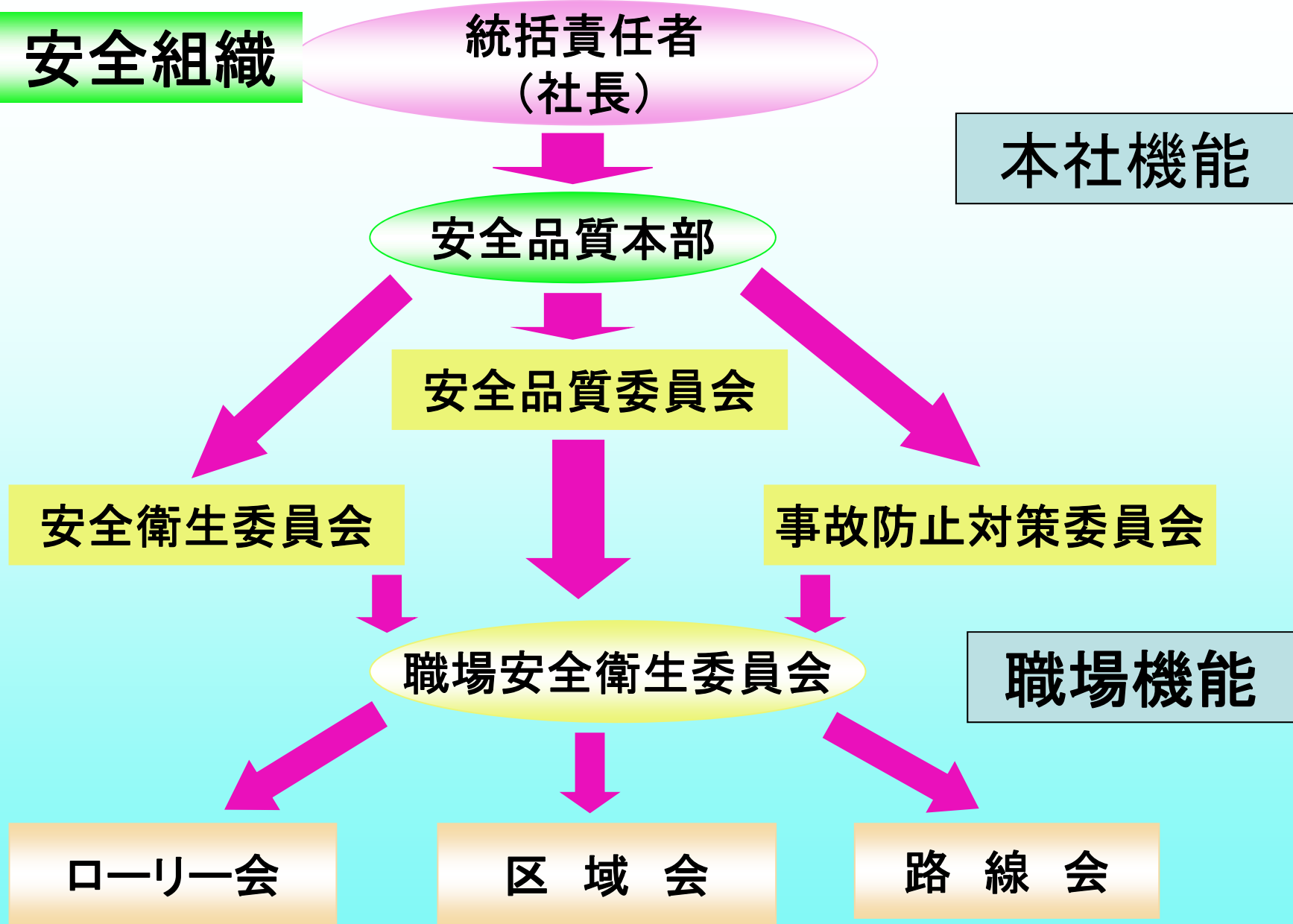
安全を確保できる「人」をつくる！！

5 各種教育・講習等

- (1) 新入社員教育
- (2) 省工木運転講習(研修)
- (3) 安全運転講習(研修)
- (4) 適性診断
- (5) 安全教育
- (6) 管理者研修会
- (7) 緊急事態対処訓練
 - ア 緊急事態対処訓練
 - イ 報告・通報訓練



6 安全組織



(1) 安全品質本部

ア 安全品質委員会

安全品質本部活動内容の実施に関わる確認・見直し・対策・対応等について協議する。(月:1回 及び必要の都度)

* 安全品質パトロール : 年 : 2 回

* 内部監査 : 年 : 1 回

* 本部長・副本部長・事務局長・本部委員(6名)

イ 安全衛生委員会

事故・災害の未然防止並びに労働衛生の向上・改善を図るとともに、従業員の意見を反映し、快適な職場環境の形成を促進する。(月:1回)

* 社長・役員
部課長

* 組合委員長
各営業所執行委員



ウ 事故防止対策委員会

事故・災害の原因を究明し、責任の所在を明確にするとともに、制裁についての判定と再発防止の諸施策をたてる。

(月:1回)

- * 社長・役員
部課長
- * 組合委員長
各営業所執行委員



(2) 職場安全衛生委員会

部課・営業所単位の自主的な安全衛生活動を推進し、従業員の安全衛生の向上を図る。(月：1回)



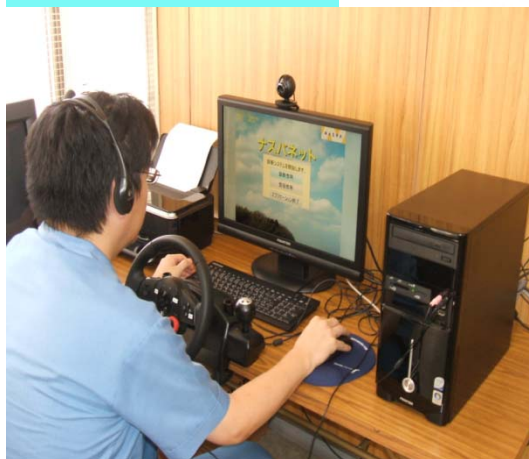
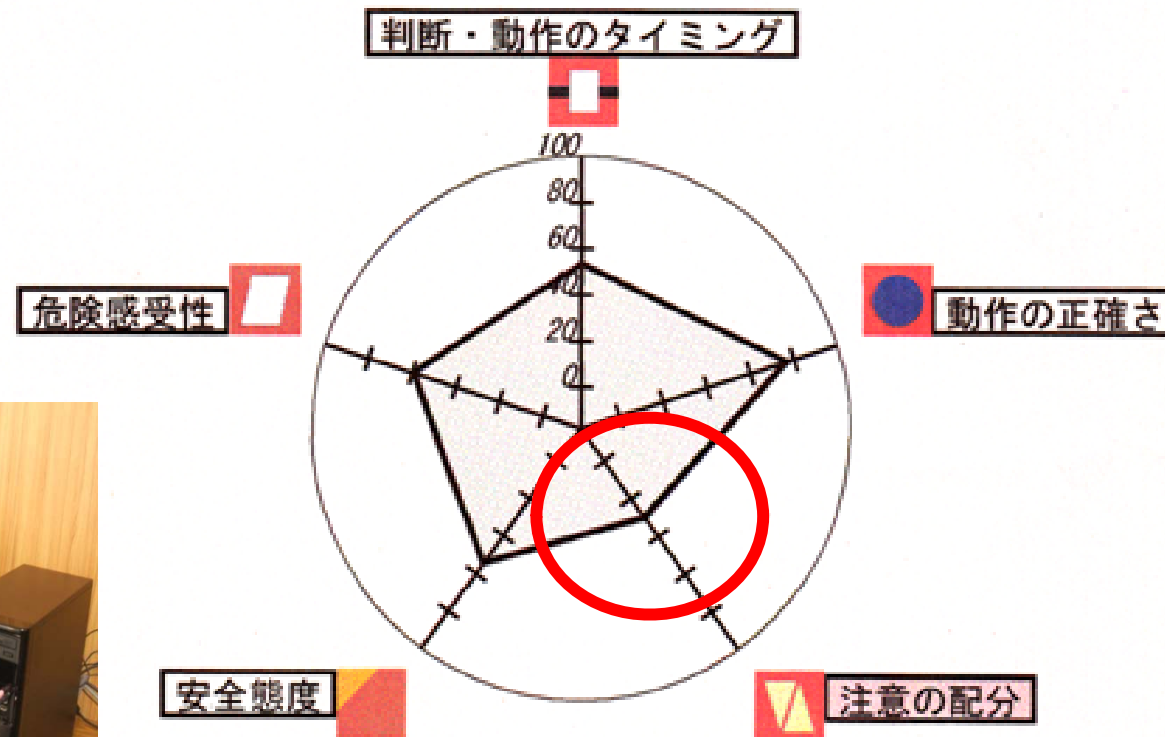
- * 営業所長
- 運行管理者
- 事務職
- 乗務員

7 労働災害・交通災害防止対策

(1) ナスバネットの導入とデーターの活用

* 運転傾向

運転傾向についての診断結果

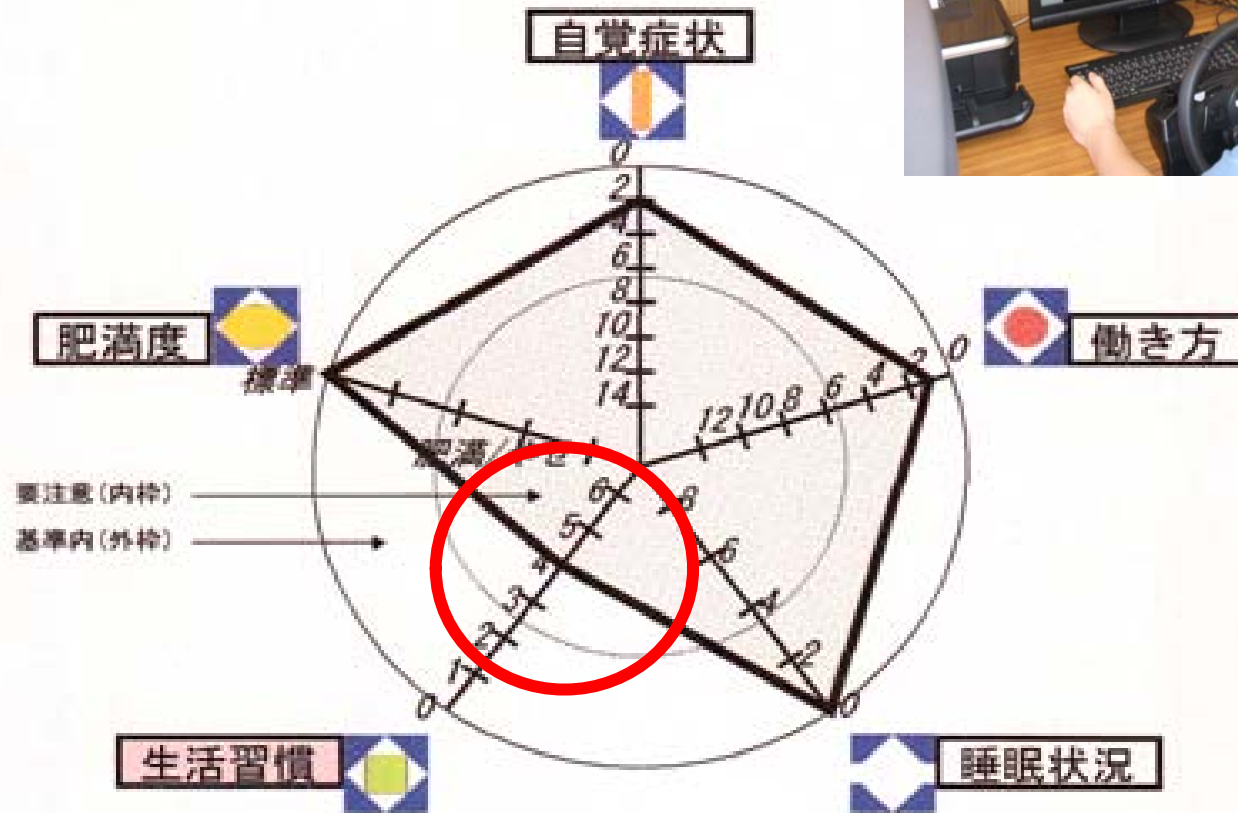


見方：円の外側へいくほど状態が良好です。着色された項目については特に注意が必要です。

* 疲労蓄積度



疲労蓄積度についての診断結果



グラフの見方：円の外側へいくほど状態が良好です。
基準以下と診断された、着色された項目については特に注意が必要です。

(2) KYT教育

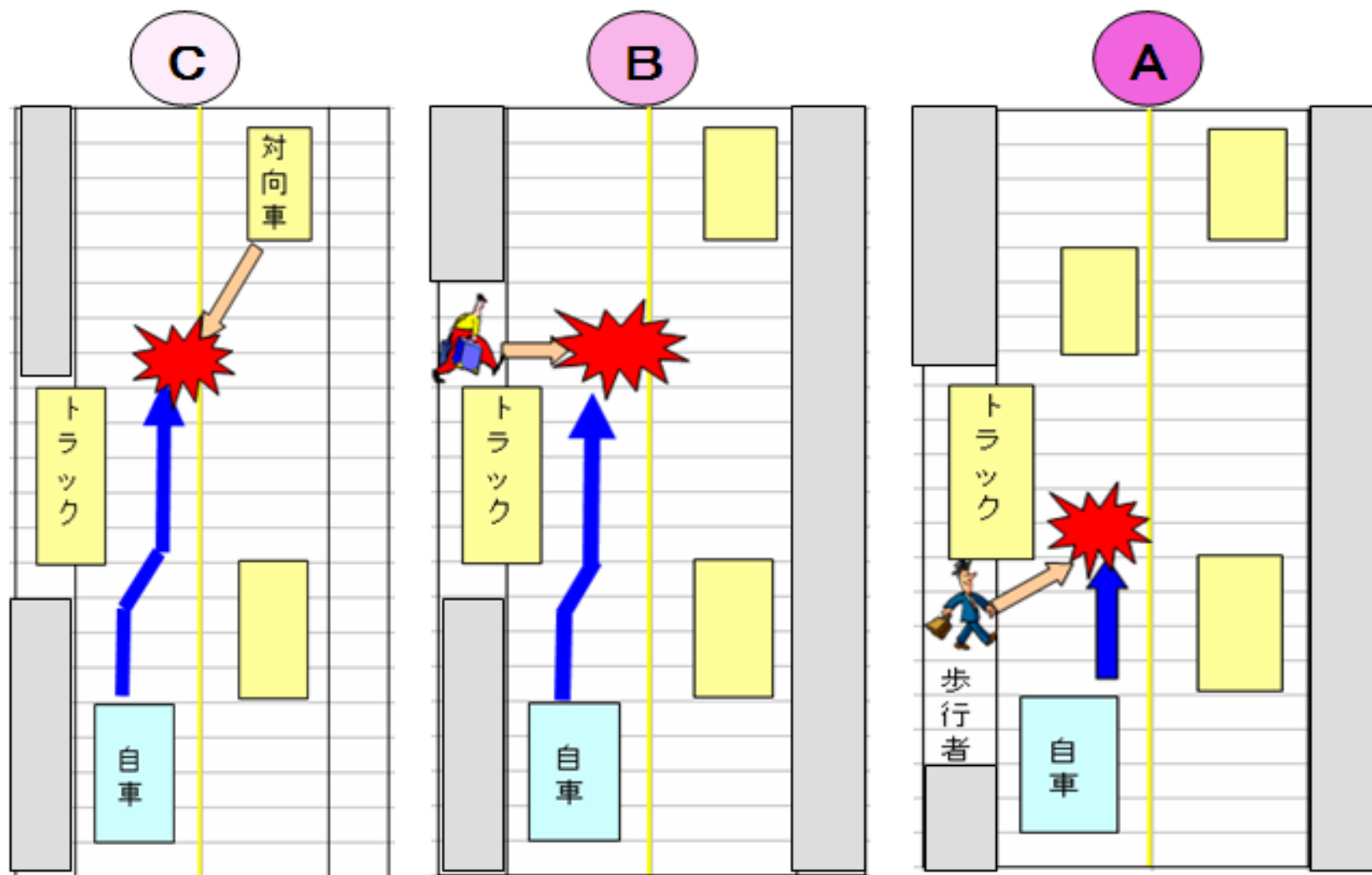
危険予知

三豊運送株式会社



片側1車線の車や歩行者の多い道路で
荷卸をしているトラックの横を通過するところ。

危険予知



安全運転要領

- 1 歩行者の行動・対向車の動きに特に注意しながら、最徐行で通過する。
 - * 車両の陰からの飛び出しに注意！！
 - * 対向車両がセンターラインよりに走行する可能性にも注意！！

(3) デジタルタコグラフの導入とデーターの活用

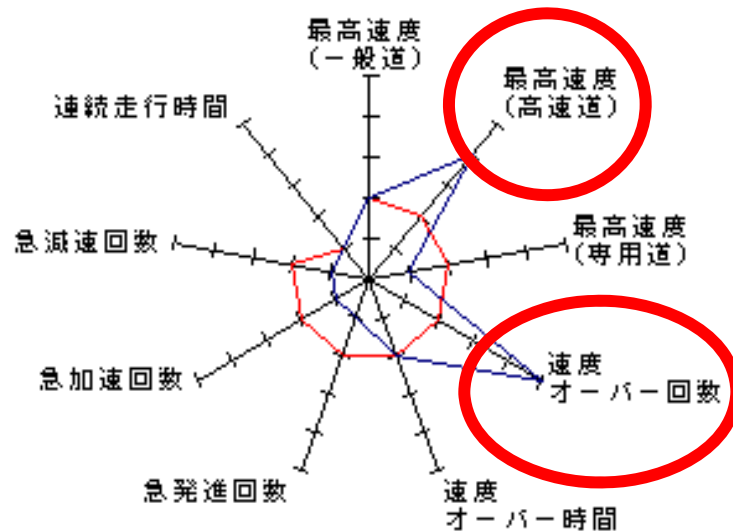
安全運転教育 (デジタコデーター編)



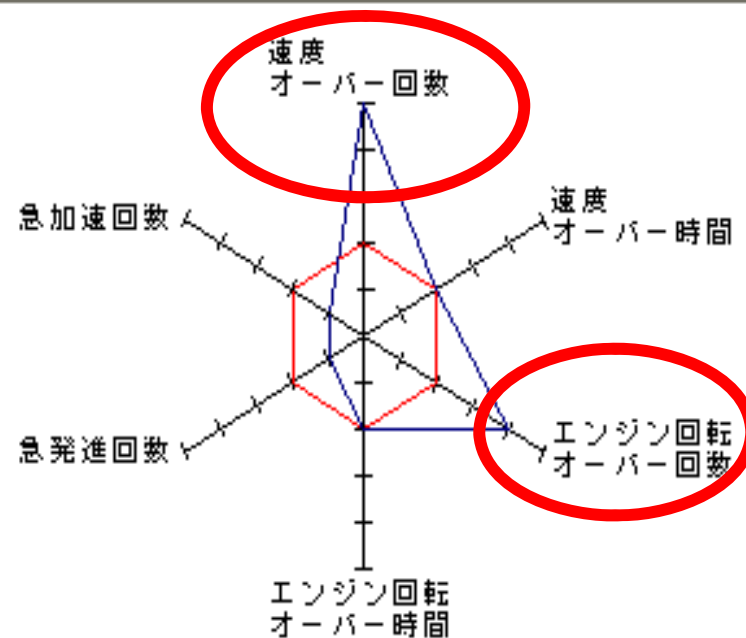
* 速度チャート

項目	実測値	点数	評価	コメント
最高速度(一般道)	62km/h	15	B	最高速度が61km/h~65km/hでした。
最高速度(高速道)	98km/h	5	D	最高速度96km/h~99km/hでした。【要注意】
最高速度(専用道)	—	—	—	
速度オーバー回数	19.2回/h	0	E	速度超過が頻繁で非常に危険! 【嚴重注意】
速度オーバー時間	1.5%	15	B	速度オーバー時間を低減しましょう。
急発進回数	0.0回/h	20	A	今後も余裕を持って運転してください。
急加速回数	0.0回/h	20	A	今後も余裕を持って運転してください。
急減速回数	0.0回/h	20	A	今後も余裕を持って運転してください。
連続走行時間	3:43	20	A	今後も余裕を持って運転してください。
安全運転評価	—	71	C	今後も安全運転の向上を目指しましょう。

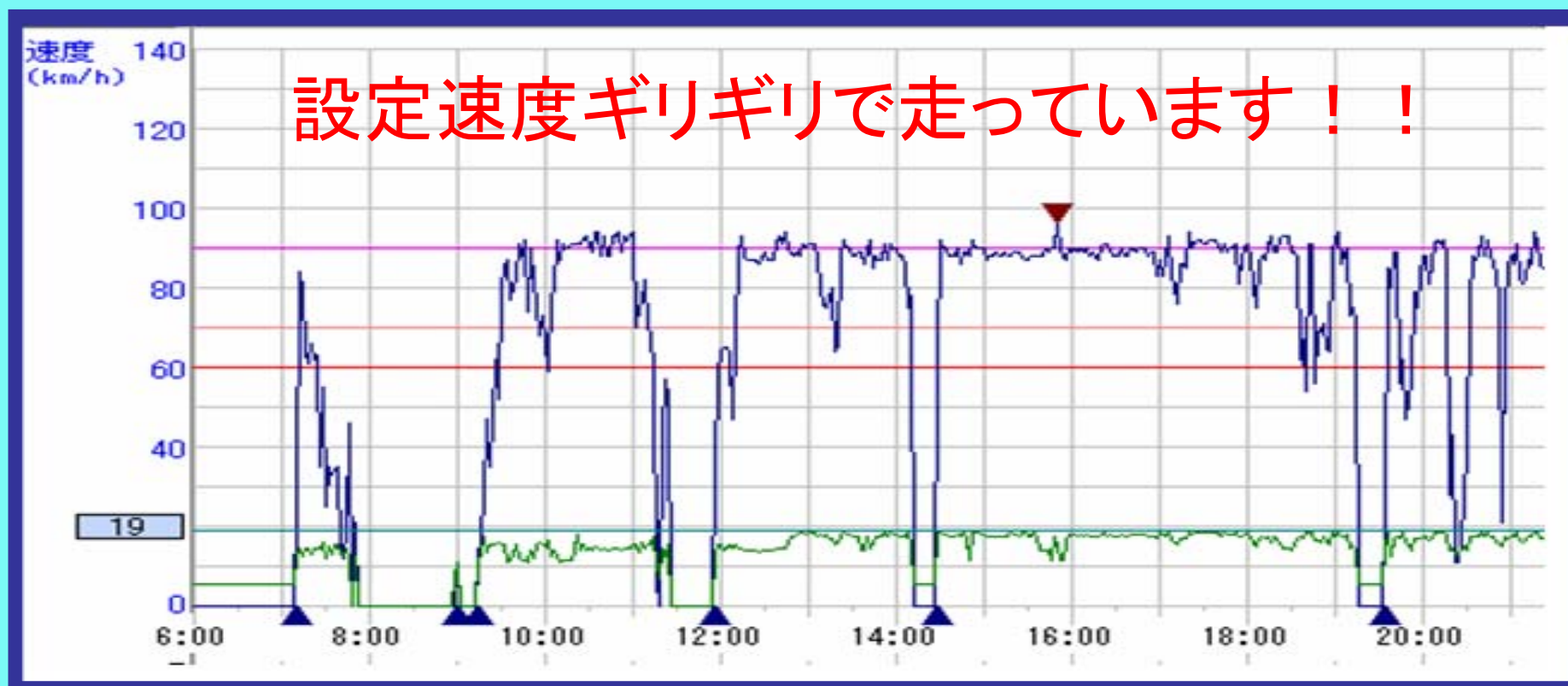
安全運転分析



経済運転分析



* レーダーチャート



* 5Km/h おとした運転を心がけよう！！

8 成果

(1) 事故発生件数

	20年	21年	22年
労災事故	4	3	2
車両事故	24	17	20
貨物事故	18	14	7

(2) 燃費率

* 大型・中型・小型の平均燃費率

	20年	21年	22年
燃費率	3.55km/ℓ	3.56km/ℓ	3.58km/ℓ

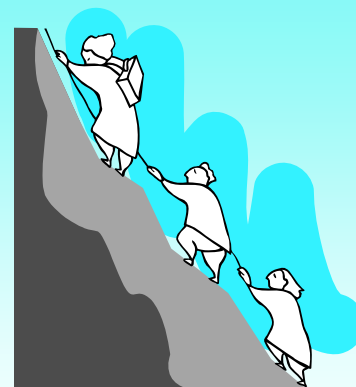
(3) デジタルタコグラフデータ

* 各年度、装着車両数に対するランク率

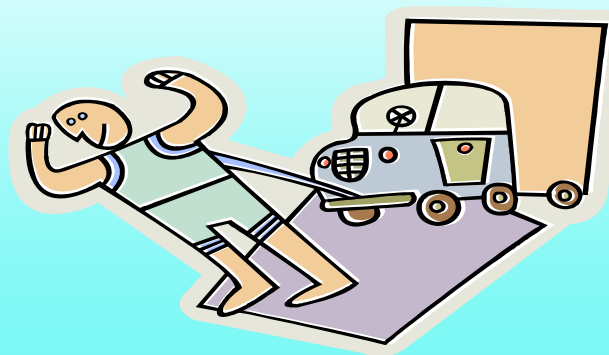
	Aランク	Bランク	Cランク	Dランク
20年	50%	21%	26%	3%
21年	46%	30%	24%	0%
22年	71%	28%	1%	0%

9 今後に向けて

継続は力なり！！



あらゆる場面を通じた、継続地道なる教育の実施により「安全を確保できる人」の育成を図り、更なる「安全の確保」に努め、全社員の幸福への追求と社会に貢献・信頼される会社として邁進します。



御清聴に感謝申し上げます。

今後とも御愛顧のほど

宜しくお願い申し上げます。

三豊運送株式会社