

平成30年における労働災害発生状況（速報）

1 業種別死亡災害発生状況

平成30年5月7日現在

	平成30年1月～4月 速報値		平成29年1月～4月 速報値		前年比較		平成28年比較	
	死亡者数 (人)	構成比 (%)	死亡者数 (人)	構成比 (%)	増減数 (人)	増減率 (%)	死亡者数 (人)	増減率 (%)
全産業	211	100.0	259	100.0	-48	-18.5%	-39	-15.6%
製造業	41	19.4	59	22.8	-18	-30.5%	-17	-29.3%
鉱業	0	0.0	4	1.5	-4	-100.0%	-3	-100.0%
建設業	72	34.1	79	30.5	-7	-8.9%	-10	-12.2%
交通運輸事業	3	1.4	5	1.9	-2	-40.0%	-3	-50.0%
陸上貨物運送事業	23	10.9	35	13.5	-12	-34.3%	2	9.5%
港湾運送業	1	0.5	1	0.4	0	0.0%	-1	-50.0%
林業	11	5.2	15	5.8	-4	-26.7%	1	10.0%
農業、畜産・水産業	2	0.9	11	4.2	-9	-81.8%	-7	-77.8%
第三次産業	58	27.5	50	19.3	8	16.0%	-1	-1.7%

(注) 死亡災害報告より作成したもの

2 業種別死傷災害発生状況

平成30年5月7日現在

	平成30年1月～4月 速報値		平成29年1月～4月 速報値		前年比較		平成28年比較	
	死傷者数 (人)	構成比 (%)	死傷者数 (人)	構成比 (%)	増減数 (人)	増減率 (%)	増減数 (人)	増減率 (%)
全産業	29,795	100.0	27,836	100.0	1,959	7.0	2,307	8.4
製造業	6,786	22.8	6,407	23.0	379	5.9	287	4.4
鉱業	55	0.2	48	0.2	7	14.6	1	1.9
建設業	3,589	12.0	3,578	12.9	11	0.3	-31	-0.9
交通運輸事業	948	3.2	833	3.0	115	13.8	65	7.4
陸上貨物運送事業	3,956	13.3	3,664	13.2	292	8.0	503	14.6
港湾運送業	85	0.3	85	0.3	0	0.0	15	21.4
林業	397	1.3	369	1.3	28	7.6	-49	-11.0
農業、畜産・水産業	557	1.9	572	2.1	-15	-2.6	4	0.7
第三次産業	13,422	45.0	12,280	44.1	1,142	9.3	1,512	12.7

(注) 労働者死傷病報告より作成したもの。

3 都道府県別死亡災害発生状況（陸上貨物運送事業）

平成30年5月7日現在

	平成30年 1月～4月	平成29年 1月～4月	前年 比較
北海道	3	2	1
青森	1	0	1
岩手	0	1	-1
宮城	1	1	0
秋田	0	0	0
山形	0	0	0
福島	0	0	0
茨城	2	1	1
栃木	2	1	1
群馬	1	1	0
埼玉	1	1	0
千葉	1	2	-1
東京	1	1	0
神奈川	0	3	-3
新潟	0	1	-1
富山	1	1	0
石川	0	0	0
福井	0	0	0
山梨	0	0	0
長野	0	0	0
岐阜	0	1	-1
静岡	2	3	-1
愛知	1	2	-1
三重	1	0	1
滋賀	0	0	0

	平成30年 1月～4月	平成29年 1月～4月	前年 比較
京都	0	1	-1
大阪	2	2	0
兵庫	0	1	-1
奈良	0	0	0
和歌山	0	0	0
鳥取	0	0	0
島根	0	0	0
岡山	0	1	-1
広島	1	3	-2
山口	1	0	1
徳島	0	0	0
香川	0	0	0
愛媛	0	0	0
高知	0	0	0
福岡	1	3	-2
佐賀	0	0	0
長崎	0	0	0
熊本	0	0	0
大分	0	0	0
宮崎	0	1	-1
鹿児島	0	1	-1
沖縄	0	0	0
合計	23	35	-12

(注) 死亡災害報告より作成したもの。

4 都道府県別死傷災害発生状況（陸上貨物運送事業）

平成30年5月7日

	平成30年 1月～4月	平成29年 1月～4月	前年 比較
北海道	252	239	13
青森	40	37	3
岩手	42	31	11
宮城	116	87	29
秋田	28	24	4
山形	36	27	9
福島	53	53	0
茨城	94	99	-5
栃木	68	61	7
群馬	87	73	14
埼玉	240	242	-2
千葉	177	177	0
東京	240	233	7
神奈川	215	205	10
新潟	97	61	36
富山	46	61	-15
石川	54	42	12
福井	34	23	11
山梨	23	17	6
長野	46	37	9
岐阜	43	59	-16
静岡	117	115	2
愛知	273	246	27
三重	58	61	-3
滋賀	32	40	-8

	平成30年 1月～4月	平成29年 1月～4月	前年 比較
京都	75	68	7
大阪	312	288	24
兵庫	162	126	36
奈良	39	37	2
和歌山	22	19	3
鳥取	23	18	5
島根	12	19	-7
岡山	88	79	9
広島	98	100	-2
山口	37	28	9
徳島	23	14	9
香川	44	42	2
愛媛	36	47	-11
高知	20	21	-1
福岡	198	183	15
佐賀	42	43	-1
長崎	35	22	13
熊本	50	47	3
大分	26	18	8
宮崎	32	30	2
鹿児島	56	47	9
沖縄	15	18	-3
合計	3,956	3,664	292

(注) 労働者死傷病報告より作成したもの。

5 業種、事故の型別死亡災害発生状況

(平成30年4月)

平成30年5月7日現在

	墜落・転落	転倒	激突	飛来・落下	崩壊・倒壊	激突され	はさまれ巻き込まれ	切れ・こすれ	踏抜き	おぼれ	高温・低温物との接触	有害物との接触	感電	爆発	破裂	火災	交通事故(道路)	交通事故(その他)	動作の反動無理な動作	その他	分類不能	合計
全産業	62	9	0	13	17	12	40	0	0	8	2	6	2	1	0	1	37	0	0	1	0	211
製造業	7	3	0	4	4	2	14	0	0	1	0	3	0	1	0	1	0	0	0	1	0	41
鉱業	0	0	0	0	0	0	0	0	0	0	0	0	0	0	0	0	0	0	0	0	0	0
建設業	35	1	0	5	10	2	10	0	0	4	1	0	0	0	0	0	4	0	0	0	0	72
交通運輸業	0	0	0	0	0	0	2	0	0	0	0	0	0	0	0	0	1	0	0	0	0	3
陸上貨物運送業	5	0	0	2	2	2	3	0	0	0	1	0	0	0	0	0	8	0	0	0	0	23
港湾運送業	0	0	0	0	0	0	1	0	0	0	0	0	0	0	0	0	0	0	0	0	0	1
林業	3	0	0	1	1	5	1	0	0	0	0	0	0	0	0	0	0	0	0	0	0	11
農業、畜産・水産業	1	1	0	0	0	0	0	0	0	0	0	0	0	0	0	0	0	0	0	0	0	2
第三次産業	11	4	0	1	0	1	9	0	0	3	0	3	2	0	0	0	24	0	0	0	0	58

※陸運業における交通事故(道路)の割合34.8%

(平成29年4月)

平成29年5月8日現在

	墜落・転落	転倒	激突	飛来・落下	崩壊・倒壊	激突され	はさまれ巻き込まれ	切れ・こすれ	踏抜き	おぼれ	高温・低温物との接触	有害物との接触	感電	爆発	破裂	火災	交通事故(道路)	交通事故(その他)	動作の反動無理な動作	その他	分類不能	合計
全産業	63	5	2	12	18	29	53	0	0	14	1	3	3	5	0	0	49	1	0	0	1	259
製造業	7	1	1	2	3	7	22	0	0	1	1	3	1	5	0	0	4	0	0	0	1	59
鉱業	3	0	0	0	0	0	1	0	0	0	0	0	0	0	0	0	0	0	0	0	0	4
建設業	33	1	1	6	11	5	7	0	0	3	0	0	2	0	0	0	10	0	0	0	0	79
交通運輸業	0	0	0	1	1	0	0	0	0	1	0	0	0	0	0	0	2	0	0	0	0	5
陸上貨物運送業	4	1	0	2	1	4	6	0	0	0	0	0	0	0	0	0	17	0	0	0	0	35
港湾運送業	0	0	0	0	0	1	0	0	0	0	0	0	0	0	0	0	0	0	0	0	0	1
林業	2	0	0	1	1	8	3	0	0	0	0	0	0	0	0	0	0	0	0	0	0	15
農業、畜産・水産業	4	0	0	0	0	0	5	0	0	2	0	0	0	0	0	0	0	0	0	0	0	11
第三次産業	10	2	0	0	1	4	9	0	0	7	0	0	0	0	0	0	16	1	0	0	0	50

※陸運業における交通事故(道路)の割合48.6%

6 業種、事故の型別死傷災害発生状況

(平成30年4月)

平成30年5月7日現在

	墜落・転落	転倒	激突	飛来・落下	崩壊・倒壊	激突され	はさまれ巻き込まれ	切れ・こすれ	踏抜き	おぼれ	高温・低温物との接触	有害物との接触	感電	爆発	破裂	火災	交通事故(道路)	交通事故(その他)	動作の反動無理な動作	その他	分類不能	合計
全産業	5,057	9,255	1,438	1,453	556	1,165	3,362	1,614	45	7	423	84	27	14	9	17	1,895	29	3,116	191	38	29,795
製造業	720	1,779	275	475	153	252	1,700	594	7	1	171	35	6	8	2	10	82	8	483	18	7	6,786
鉱業	21	13	4	2	0	2	10	0	0	0	0	0	0	1	0	0	1	0	1	0	0	55
建設業	1,263	475	148	324	136	193	407	243	26	3	17	14	11	3	2	2	150	3	162	7	0	3,589
交通運輸業	80	337	41	15	0	14	34	4	0	1	4	5	0	0	0	1	269	2	129	11	1	948
陸上貨物運送業	1,150	874	289	193	110	183	364	34	5	0	11	0	0	0	2	0	203	4	520	9	5	3,956
港湾運送業	23	10	11	6	2	5	17	0	0	0	1	0	0	0	0	0	1	0	9	0	0	85
林業	50	52	17	68	15	100	25	54	0	0	0	0	0	0	0	0	1	0	13	2	0	397
農業、畜産・水産業	132	123	29	21	6	58	90	42	1	0	2	3	0	0	0	0	1	1	45	3	0	557
第三次産業	1,618	5,592	624	349	134	358	715	643	6	2	217	27	10	2	3	4	1,187	11	1,754	141	25	13,422

※陸運業における交通事故(道路)の割合5.1%

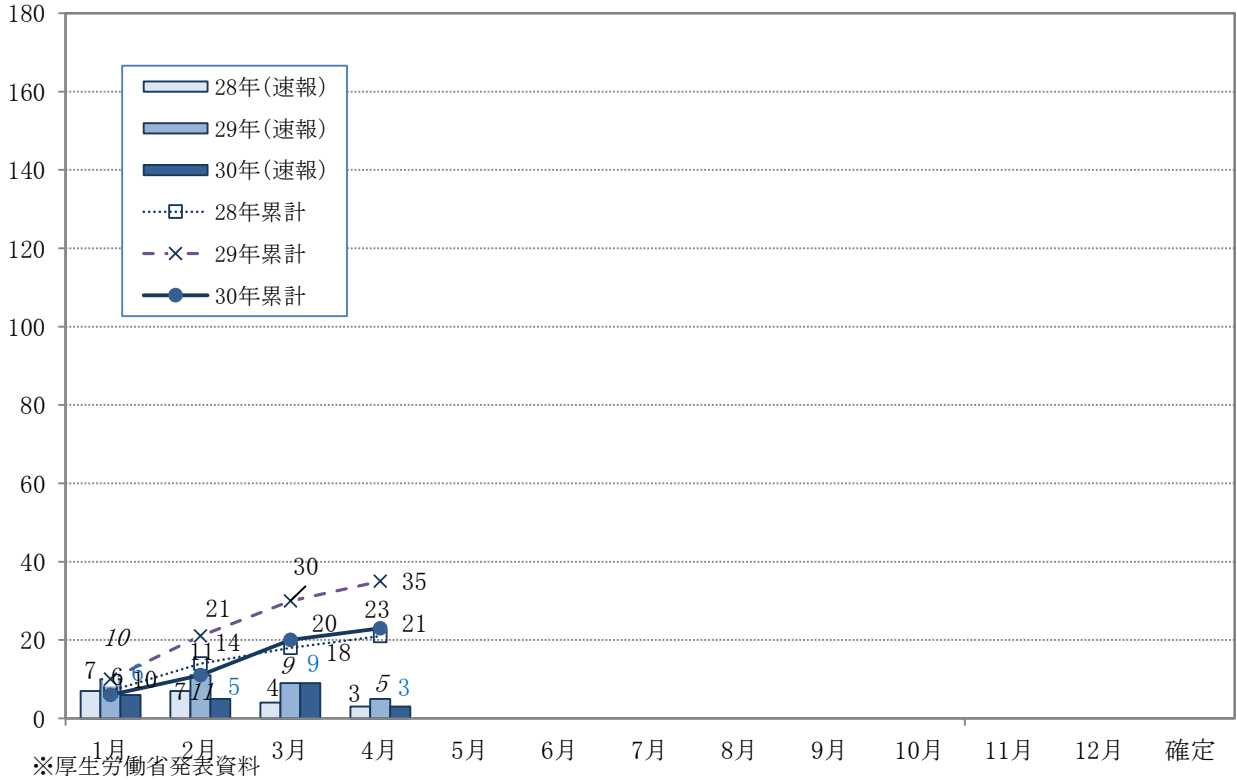
(平成29年4月)

平成29年5月8日現在

	墜落・転落	転倒	激突	飛来・落下	崩壊・倒壊	激突され	はさまれ巻き込まれ	切れ・こすれ	踏抜き	おぼれ	高温・低温物との接触	有害物との接触	感電	爆発	破裂	火災	交通事故(道路)	交通事故(その他)	動作の反動無理な動作	その他	分類不能	合計
全産業	4,739	7,427	1,295	1,479	503	1,214	3,572	1,778	48	18	462	93	19	24	7	15	1,799	20	3,049	207	68	27,836
製造業	684	1,408	265	463	127	266	1,764	640	10	2	177	42	9	14	2	5	65	1	445	14	4	6,407
鉱業	12	9	0	5	2	2	15	0	0	0	0	0	0	1	0	0	0	0	2	0	0	48
建設業	1,221	413	145	345	115	206	418	300	19	6	18	19	4	2	1	2	140	2	183	15	4	3,578
交通運輸事業	51	242	33	8	3	22	31	6	0	1	12	2	0	1	0	0	246	1	140	24	10	833
陸上貨物運送事業	1,057	664	253	200	99	185	429	34	6	0	2	5	0	1	2	1	225	4	483	7	7	3,664
港湾荷役業	30	11	7	2	1	5	13	1	0	0	0	0	0	0	0	0	7	0	8	0	0	85
林業	34	40	14	74	11	85	24	65	1	1	1	0	0	0	0	1	5	0	10	2	1	369
農業、畜産・水産業	147	99	15	24	5	84	99	30	0	2	0	1	0	1	0	1	5	1	47	9	2	572
第三次産業	1,503	4,541	563	358	140	359	779	702	12	6	252	24	6	4	2	5	1,106	11	1,731	136	40	12,280

※陸運業における交通事故(道路)の割合6.1%

7 月別死亡災害の推移（陸上貨物運送事業）



8 災防計画の推移（陸上貨物運送事業）

