

令和元年（平成31年）における労働災害発生状況（速報）

1 業種別死亡災害発生状況

令和元年5月7日現在

	平成31年1月～4月 速報値		平成30年1月～4月 速報値		前年比較		平成29年比較	
	死亡者数 (人)	構成比 (%)	死亡者数 (人)	構成比 (%)	増減数 (人)	増減率 (%)	死亡者数 (人)	増減率 (%)
全産業	194	100.0	211	100.0	-17	-8.1	-65	-25.1
製造業	34	17.5	41	19.4	-7	-17.1	-25	-42.4
鉱業	3	1.5	0	0.0	3	-	-1	-25.0
建設業	71	36.6	72	34.1	-1	-1.4	-8	-10.1
交通運輸事業	2	1.0	3	1.4	-1	-	-3	-60.0
陸上貨物運送事業	25	12.9	23	10.9	2	8.7	-10	-28.6
港湾運送業	3	1.5	1	0.5	2	-	2	200.0
林業	8	4.1	11	5.2	-3	-27.3	-7	-46.7
農業、畜産・水産業	4	2.1	2	0.9	2	100.0	-7	-63.6
第三次産業	44	22.7	58	27.5	-14	-24.1	-6	-12.0

(注) 死亡災害報告より作成したもの

2 業種別死傷災害発生状況

令和元年5月7日現在

	平成31年1月～4月 速報値		平成30年1月～4月 速報値		前年比較		平成29年比較	
	死傷者数 (人)	構成比 (%)	死傷者数 (人)	構成比 (%)	増減数 (人)	増減率 (%)	増減数 (人)	増減率 (%)
全産業	27,281	100.0	29,795	100.0	-2,514	-8.4	-555	-2.0
製造業	6,212	22.8	6,786	22.8	-574	-8.5	-195	-3.0
鉱業	56	0.2	55	0.2	1	1.8	8	16.7
建設業	3,449	12.6	3,589	12.0	-140	-3.9	-129	-3.6
交通運輸事業	780	2.9	948	3.2	-168	-17.7	-53	-6.4
陸上貨物運送事業	3,581	13.1	3,956	13.3	-375	-9.5	-83	-2.3
港湾運送業	118	0.4	85	0.3	33	38.8	33	38.8
林業	359	1.3	397	1.3	-38	-9.6	-10	-2.7
農業、畜産・水産業	564	2.1	557	1.9	7	1.3	-8	-1.4
第三次産業	12,162	44.6	13,422	45.0	-1,260	-9.4	-118	-1.0

(注) 労働者死傷病報告より作成したもの。

3 都道府県別死亡災害発生状況（陸上貨物運送事業）

令和元年5月7日現在

	平成31年 1～4月	平成30年 1～4月	前年 比較
北海道	4	3	1
青森	0	1	-1
岩手	1	0	1
宮城	1	1	0
秋田	0	0	0
山形	0	0	0
福島	0	0	0
茨城	1	2	-1
栃木	0	2	-2
群馬	1	1	0
埼玉	2	1	1
千葉	2	1	1
東京	2	1	1
神奈川	2	0	2
新潟	0	0	0
富山	0	1	-1
石川	0	0	0
福井	0	0	0
山梨	0	0	0
長野	0	0	0
岐阜	0	0	0
静岡	0	2	-2
愛知	1	1	0
三重	1	1	0
滋賀	0	0	0

	平成31年 1～4月	平成30年 1～4月	前年 比較
京都	0	0	0
大阪	0	2	-2
兵庫	2	0	2
奈良	0	0	0
和歌山	0	0	0
鳥取	0	0	0
島根	0	0	0
岡山	0	0	0
広島	1	1	0
山口	0	1	-1
徳島	0	0	0
香川	0	0	0
愛媛	0	0	0
高知	1	0	1
福岡	1	1	0
佐賀	1	0	1
長崎	1	0	1
熊本	0	0	0
大分	0	0	0
宮崎	0	0	0
鹿児島	0	0	0
沖縄	0	0	0
合計	25	23	2

(注) 死亡災害報告より作成したもの。

4 都道府県別死傷災害発生状況（陸上貨物運送事業）

令和元年5月7日現在

	平成31年 1～4月	平成30年 1～4月	前年 比較
北海道	224	252	-28
青森	35	40	-5
岩手	39	42	-3
宮城	84	116	-32
秋田	21	28	-7
山形	28	36	-8
福島	51	53	-2
茨城	91	94	-3
栃木	48	68	-20
群馬	74	87	-13
埼玉	256	240	16
千葉	167	177	-10
東京	253	240	13
神奈川	214	215	-1
新潟	52	97	-45
富山	41	46	-5
石川	34	54	-20
福井	24	34	-10
山梨	20	23	-3
長野	49	46	3
岐阜	41	43	-2
静岡	128	117	11
愛知	241	273	-32
三重	60	58	2
滋賀	23	32	-9

	平成31年 1～4月	平成30年 1～4月	前年 比較
京都	63	75	-12
大阪	271	312	-41
兵庫	122	162	-40
奈良	47	39	8
和歌山	24	22	2
鳥取	15	23	-8
島根	12	12	0
岡山	67	88	-21
広島	91	98	-7
山口	33	37	-4
徳島	24	23	1
香川	45	44	1
愛媛	35	36	-1
高知	20	20	0
福岡	181	198	-17
佐賀	45	42	3
長崎	37	35	2
熊本	49	50	-1
大分	27	26	1
宮崎	24	32	-8
鹿児島	36	56	-20
沖縄	15	15	0
合計	3,581	3,956	-375

(注) 労働者死傷病報告より作成したもの。

5 業種、事故の型別死亡災害発生状況

令和元年5月7日現在

	墜落・転落	転倒	激突	飛来・落下	崩壊・倒壊	激突され	はさまれ巻き込まれ	切れ・こすれ	踏抜き	おぼれ	高温・低温物との接触	有害物との接触	感電	爆発	破裂	火災	交通事故（道路）	交通事故（その他）	動作の反動無理な動作	その他	分類不能	合計
全産業	63	4	1	12	13	25	31	1	1	3	0	2	0	0	0	4	33	0	0	1	0	194
製造業	6	0	0	1	2	5	18	0	0	0	0	1	0	0	0	0	1	0	0	0	0	34
鉱業	1	1	0	0	0	0	1	0	0	0	0	0	0	0	0	0	0	0	0	0	0	3
建設業	31	2	0	4	10	7	6	1	1	0	0	1	0	0	0	2	6	0	0	0	0	71
交通運輸業	1	0	0	0	0	0	0	0	0	0	0	0	0	0	0	0	1	0	0	0	0	2
陸上貨物運送業	5	0	1	3	1	1	1	0	0	0	0	0	0	0	0	2	11	0	0	0	0	25
港湾運送業	0	0	0	0	0	2	1	0	0	0	0	0	0	0	0	0	0	0	0	0	0	3
林業	1	0	0	1	0	5	0	0	0	0	0	0	0	0	0	0	1	0	0	0	0	8
農業、畜産・水産業	1	0	0	2	0	0	1	0	0	0	0	0	0	0	0	0	0	0	0	0	0	4
第三次産業	17	1	0	1	0	5	3	0	0	3	0	0	0	0	0	0	13	0	0	1	0	44

※陸運業における交通事故(道路)の割合44.0%

平成30年5月7日現在

	墜落・転落	転倒	激突	飛来・落下	崩壊・倒壊	激突され	はさまれ巻き込まれ	切れ・こすれ	踏抜き	おぼれ	高温・低温物との接触	有害物との接触	感電	爆発	破裂	火災	交通事故（道路）	交通事故（その他）	動作の反動無理な動作	その他	分類不能	合計
全産業	62	9	0	13	17	12	40	0	0	8	2	6	2	1	0	1	37	0	0	1	0	211
製造業	7	3	0	4	4	2	14	0	0	1	0	3	0	1	0	1	0	0	0	1	0	41
鉱業	0	0	0	0	0	0	0	0	0	0	0	0	0	0	0	0	0	0	0	0	0	0
建設業	35	1	0	5	10	2	10	0	0	4	1	0	0	0	0	0	4	0	0	0	0	72
交通運輸業	0	0	0	0	0	0	2	0	0	0	0	0	0	0	0	0	1	0	0	0	0	3
陸上貨物運送業	5	0	0	2	2	2	3	0	0	0	1	0	0	0	0	0	8	0	0	0	0	23
港湾運送業	0	0	0	0	0	0	1	0	0	0	0	0	0	0	0	0	0	0	0	0	0	1
林業	3	0	0	1	1	5	1	0	0	0	0	0	0	0	0	0	0	0	0	0	0	11
農業、畜産・水産業	1	1	0	0	0	0	0	0	0	0	0	0	0	0	0	0	0	0	0	0	0	2
第三次産業	11	4	0	1	0	1	9	0	0	3	0	3	2	0	0	0	24	0	0	0	0	58

※陸運業における交通事故(道路)の割合34.8%

6 業種、事故の型別死傷災害発生状況

令和元年5月7日現在

	墜落・転落	転倒	激突	飛来・落下	崩壊・倒壊	激突され	はさまれ巻き込まれ	切れ・こすれ	踏抜き	おぼれ	高温・低温物との接触	有害物との接触	感電	爆発	破裂	火災	交通事故（道路）	交通事故（その他）	動作の反動無理な動作	その他	分類不能	合計
全産業	4,947	7,136	1,367	1,326	482	1,234	3,397	1,675	37	6	424	88	16	13	13	16	1,583	27	3,219	211	64	27,281
製造業	711	1,295	291	407	122	298	1,673	572	8	0	141	36	7	8	6	6	56	2	549	14	10	6,212
鉱業	15	8	0	3	2	4	14	2	1	0	1	0	0	0	0	0	1	0	5	0	0	56
建設業	1,222	435	147	314	111	191	424	223	15	0	18	15	4	3	1	2	130	4	178	9	3	3,449
交通運輸業	80	235	44	3	4	18	28	5	0	0	3	0	0	0	1	0	220	2	114	22	1	780
陸上貨物運送業	1,076	666	263	165	112	178	371	33	2	1	9	2	0	0	3	0	167	2	519	7	5	3,581
港湾運送業	36	16	5	6	4	4	25	3	0	0	0	0	0	0	0	2	9	0	6	2	0	118
林業	36	47	9	65	6	95	16	60	5	0	0	1	0	0	0	0	3	1	12	1	2	359
農業、畜産・水産業	144	119	29	28	7	58	100	33	1	1	2	1	0	0	0	1	2	1	25	12	0	564
第三次産業	1,627	4,315	579	335	114	388	746	744	5	4	250	33	5	2	2	5	995	15	1,811	144	43	12,162

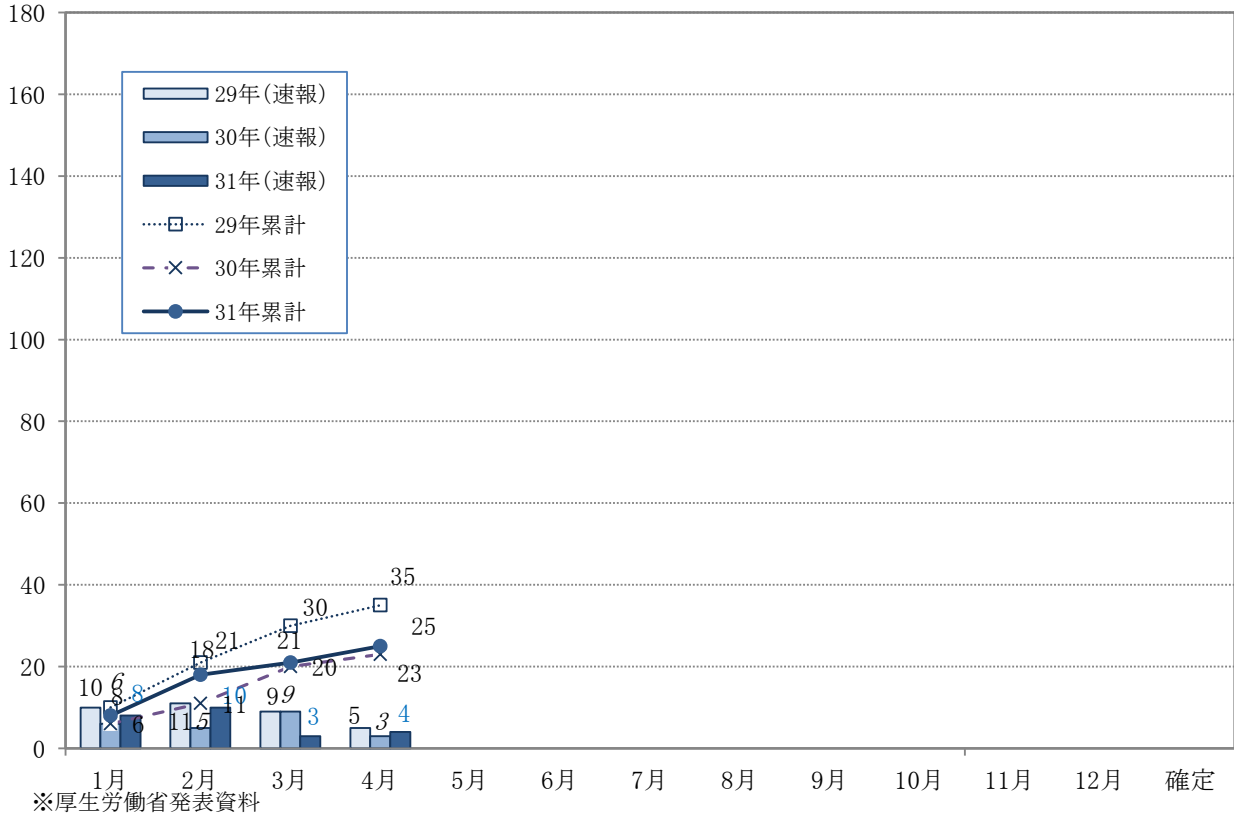
※陸運業における交通事故（道路）の割合4.7%

平成30年5月7日現在

	墜落・転落	転倒	激突	飛来・落下	崩壊・倒壊	激突され	はさまれ巻き込まれ	切れ・こすれ	踏抜き	おぼれ	高温・低温物との接触	有害物との接触	感電	爆発	破裂	火災	交通事故（道路）	交通事故（その他）	動作の反動無理な動作	その他	分類不能	合計
全産業	5,057	9,255	1,438	1,453	556	1,165	3,362	1,614	45	7	423	84	27	14	9	17	1,895	29	3,116	191	38	29,795
製造業	720	1,779	275	475	153	252	1,700	594	7	1	171	35	6	8	2	10	82	8	483	18	7	6,786
鉱業	21	13	4	2	0	2	10	0	0	0	0	0	0	1	0	0	1	0	1	0	0	55
建設業	1,263	475	148	324	136	193	407	243	26	3	17	14	11	3	2	2	150	3	162	7	0	3,589
交通運輸事業	80	337	41	15	0	14	34	4	0	1	4	5	0	0	0	1	269	2	129	11	1	948
陸上貨物運送事業	1,150	874	289	193	110	183	364	34	5	0	11	0	0	0	2	0	203	4	520	9	5	3,956
港湾荷役業	23	10	11	6	2	5	17	0	0	0	1	0	0	0	0	0	1	0	9	0	0	85
林業	50	52	17	68	15	100	25	54	0	0	0	0	0	0	0	0	1	0	13	2	0	397
農業、畜産・水産業	132	123	29	21	6	58	90	42	1	0	2	3	0	0	0	0	1	1	45	3	0	557
第三次産業	1,618	5,592	624	349	134	358	715	643	6	2	217	27	10	2	3	4	1,187	11	1,754	141	25	13,422

※陸運業における交通事故（道路）の割合5.1%

7 月別死亡災害の推移（陸上貨物運送事業）



8 災防計画の推移（陸上貨物運送事業）

