

令和3年における労働災害発生状況（速報）

1 業種別死亡災害発生状況

令和3年3月8日現在

	令和3年1～2月 速報値		令和2年1～2月 速報値		前年比較		平成31年比較	
	死亡者数 (人)	構成比 (%)	死亡者数 (人)	構成比 (%)	増減数 (人)	増減率 (%)	増減数 (人)	増減率 (%)
全産業	90	100.0	91	100.0	-1	-1.1	-2	-2.2
製造業	17	18.9	10	11.0	7	70.0	3	17.6
鉱業	1	1.1	1	1.1	0	0.0	0	0.0
建設業	36	40.0	36	39.6	0	0.0	4	11.1
交通運輸事業	0	0.0	0	0.0	0	-	0	-
陸上貨物運送事業	11	12.2	9	9.9	2	22.2	-4	-36.4
港湾運送業	0	0.0	1	1.1	-1	-100.0	-3	-
林業	4	4.4	6	6.6	-2	-33.3	1	25.0
農業、畜産・水産業	2	2.2	0	0.0	2	-	-1	-50.0
第三次産業	19	21.1	28	30.8	-9	-32.1	-2	-10.5

(注) 死亡災害報告より作成したもの

2 業種別死傷災害発生状況

令和3年3月8日現在

	令和3年1～2月 速報値		令和2年1～2月 速報値		前年比較		平成31年比較	
	死傷者数 (人)	構成比 (%)	死傷者数 (人)	構成比 (%)	増減数 (人)	増減率 (%)	増減数 (人)	増減率 (%)
全産業	13,626	100.0	10,738	100.0	2,888	26.9	2,864	21.0
製造業	2,723	20.0	2,500	23.3	223	8.9	223	8.2
鉱業	28	0.2	21	0.2	7	33.3	2	7.1
建設業	1,497	11.0	1,341	12.5	156	11.6	110	7.3
交通運輸事業	329	2.4	315	2.9	14	4.4	1	0.3
陸上貨物運送事業	1,666	12.2	1,489	13.9	177	11.9	258	15.5
港湾運送業	43	0.3	51	0.5	-8	-15.7	-9	-20.9
林業	136	1.0	152	1.4	-16	-10.5	-17	-12.5
農業、畜産・水産業	234	1.7	243	2.3	-9	-3.7	-2	-0.9
第三次産業	6,970	51.2	4,626	43.1	2,344	50.7	2,298	33.0

(注) 労働者死傷病報告より作成したもの。

3 都道府県別死亡災害発生状況（陸上貨物運送事業）

令和3年3月8日現在

	令和3年 1～2月	令和2年 1～2月	前年 比較
北海道	0	0	0
青森	0	1	-1
岩手	0	0	0
宮城	0	0	0
秋田	0	0	0
山形	0	0	0
福島	0	0	0
茨城	0	1	-1
栃木	1	0	1
群馬	1	0	1
埼玉	0	0	0
千葉	0	2	-2
東京	0	0	0
神奈川	0	0	0
新潟	0	0	0
富山	1	0	1
石川	0	0	0
福井	0	0	0
山梨	0	0	0
長野	2	0	2
岐阜	0	0	0
静岡	0	1	-1
愛知	0	2	-2
三重	1	0	1
滋賀	0	0	0

	令和3年 1～2月	令和2年 1～2月	前年 比較
京都	0	0	0
大阪	1	0	1
兵庫	0	2	-2
奈良	2	0	2
和歌山	0	0	0
鳥取	0	0	0
島根	0	0	0
岡山	0	0	0
広島	0	0	0
山口	1	0	1
徳島	0	0	0
香川	0	0	0
愛媛	0	0	0
高知	0	0	0
福岡	0	0	0
佐賀	0	0	0
長崎	0	0	0
熊本	0	0	0
大分	0	0	0
宮崎	1	0	1
鹿児島	0	0	0
沖縄	0	0	0
合計	11	9	2

（注）死亡災害報告より作成したもの。

4 都道府県別死傷災害発生状況（陸上貨物運送事業）

※データ未公表

令和3年3月8日現在

	令和3年 1～2月	令和2年 1～2月	前年 比較
北海道			0
青森			0
岩手			0
宮城			0
秋田			0
山形			0
福島			0
茨城			0
栃木			0
群馬			0
埼玉			0
千葉			0
東京			0
神奈川			0
新潟			0
富山			0
石川			0
福井			0
山梨			0
長野			0
岐阜			0
静岡			0
愛知			0
三重			0
滋賀			0

	令和3年 1～2月	令和2年 1～2月	前年 比較
京都			0
大阪			0
兵庫			0
奈良			0
和歌山			0
鳥取			0
島根			0
岡山			0
広島			0
山口			0
徳島			0
香川			0
愛媛			0
高知			0
福岡			0
佐賀			0
長崎			0
熊本			0
大分			0
宮崎			0
鹿児島			0
沖縄			0
合計	0	0	0

(注) 労働者死傷病報告より作成したもの。

5 業種、事故の型別死亡災害発生状況

(令和3年1~2月)

令和3年3月8日現在

	墜落・転落	転倒	激突	飛来・落下	崩壊・倒壊	激突され	はさまれ巻き込まれ	切れ・こすれ	踏抜き	おぼれ	高温・低温物との接触	有害物との接触	感電	爆発	破裂	火災	交通事故(道路)	交通事故(その他)	動作の反動無理な動作	その他	分類不能	合計
全産業	26	3	0	5	7	8	22	0	0	2	0	3	2	0	0	0	12	0	0	0	0	90
製造業	3	0	0	1	0	1	11	0	0	0	0	1	0	0	0	0	0	0	0	0	0	17
鉱業	0	0	0	0	0	0	1	0	0	0	0	0	0	0	0	0	0	0	0	0	0	1
建設業	14	1	0	1	6	2	5	0	0	1	0	1	0	0	0	0	5	0	0	0	0	36
交通運輸事業	0	0	0	0	0	0	0	0	0	0	0	0	0	0	0	0	0	0	0	0	0	0
陸上貨物運送事業	2	0	0	2	1	3	0	0	0	0	0	0	0	0	0	0	3	0	0	0	0	11
港湾運送業	0	0	0	0	0	0	0	0	0	0	0	0	0	0	0	0	0	0	0	0	0	0
林業	1	1	0	1	0	1	0	0	0	0	0	0	0	0	0	0	0	0	0	0	0	4
農業、畜産・水産業	1	0	0	0	0	0	0	0	0	0	0	0	1	0	0	0	0	0	0	0	0	2
第三次産業	5	1	0	0	0	1	5	0	0	1	0	1	1	0	0	0	4	0	0	0	0	19

※陸運業における交通事故(道路)の割合 27.3%

(令和2年1~2月)

令和2年3月9日現在

全産業	29	3	1	4	7	10	17	0	0	1	0	2	0	0	0	1	15	1	0	0	0	91
製造業	5	0	0	1	1	0	2	0	0	1	0	0	0	0	0	0	0	0	0	0	0	10
鉱業	0	0	0	0	1	0	0	0	0	0	0	0	0	0	0	0	0	0	0	0	0	1
建設業	14	0	0	2	2	3	8	0	0	0	0	0	0	0	0	0	6	1	0	0	0	36
交通運輸事業	0	0	0	0	0	0	0	0	0	0	0	0	0	0	0	0	0	0	0	0	0	0
陸上貨物運送事業	5	0	0	0	2	0	1	0	0	0	0	0	0	0	0	0	1	0	0	0	0	9
港湾運送業	0	0	0	0	1	0	0	0	0	0	0	0	0	0	0	0	0	0	0	0	0	1
林業	1	1	0	0	0	4	0	0	0	0	0	0	0	0	0	0	0	0	0	0	0	6
農業、畜産・水産業	0	0	0	0	0	0	0	0	0	0	0	0	0	0	0	0	0	0	0	0	0	0
第三次産業	4	2	1	1	0	3	6	0	0	0	0	2	0	0	0	1	8	0	0	0	0	28

※陸運業における交通事故(道路)の割合 11.1%

(対前年比較)

全産業	-3	0	-1	1	0	-2	5	0	0	1	0	1	2	0	0	-1	-3	-1	0	0	0	-1
製造業	-2	0	0	0	-1	1	9	0	0	-1	0	1	0	0	0	0	0	0	0	0	0	7
鉱業	0	0	0	0	-1	0	1	0	0	0	0	0	0	0	0	0	0	0	0	0	0	0
建設業	0	1	0	-1	4	-1	-3	0	0	1	0	1	0	0	0	0	-1	-1	0	0	0	0
交通運輸事業	0	0	0	0	0	0	0	0	0	0	0	0	0	0	0	0	0	0	0	0	0	0
陸上貨物運送事業	-3	0	0	2	-1	3	-1	0	0	0	0	0	0	0	0	0	2	0	0	0	0	2
港湾運送業	0	0	0	0	-1	0	0	0	0	0	0	0	0	0	0	0	0	0	0	0	0	-1
林業	0	0	0	1	0	-3	0	0	0	0	0	0	0	0	0	0	0	0	0	0	0	-2
農業、畜産・水産業	1	0	0	0	0	0	0	0	0	0	0	0	1	0	0	0	0	0	0	0	0	2
第三次産業	1	-1	-1	-1	0	-2	-1	0	0	1	0	-1	1	0	0	-1	-4	0	0	0	0	-9

6 業種、事故の型別死傷災害発生状況

(令和3年1~2月)

令和3年3月8日現在

	墜落・転落	転倒	激突	飛来・落下	崩壊・倒壊	激突され	はさまれ巻き込まれ	切れ・こすれ	踏抜き	おぼれ	高温・低温物との接触	有害物との接触	感電	爆発	破裂	火災	交通事故(道路)	交通事故(その他)	動作の反動無理な動作	その他	分類不能	合計
全産業	2,056	4,082	566	487	193	450	1,377	591	15	4	184	50	8	4	3	3	670	9	1,344	1,511	19	13,626
製造業	304	703	129	144	49	96	647	203	2	0	77	20	2	3	2	2	21	1	207	109	2	2,723
鉱業	10	7	0	0	0	0	9	0	0	0	0	0	0	0	0	0	0	1	1	0	0	28
建設業	482	218	84	115	46	76	176	89	6	1	10	4	3	0	1	0	52	2	67	65	0	1,497
交通運輸事業	30	135	14	1	0	4	20	4	0	0	2	1	0	1	0	0	54	0	49	12	2	329
陸上貨物運送事業	479	412	99	67	43	77	146	8	0	1	2	0	1	0	0	0	89	1	227	14	0	1,666
港湾運送業	18	8	1	1	1	2	6	0	0	0	0	0	0	0	0	0	2	0	4	0	0	43
林業	14	18	2	20	4	39	9	23	1	0	0	0	0	0	0	0	2	0	4	0	0	136
農業、畜産・水産業	49	46	8	4	1	23	48	16	1	0	2	5	1	0	0	0	5	0	21	4	0	234
第三次産業	670	2,535	229	135	49	133	316	248	5	2	91	20	1	0	0	1	445	4	764	1,307	15	6,970

※陸運業における交通事故(道路)の割合 5.3%

(令和2年1~2月)

令和2年3月9日現在

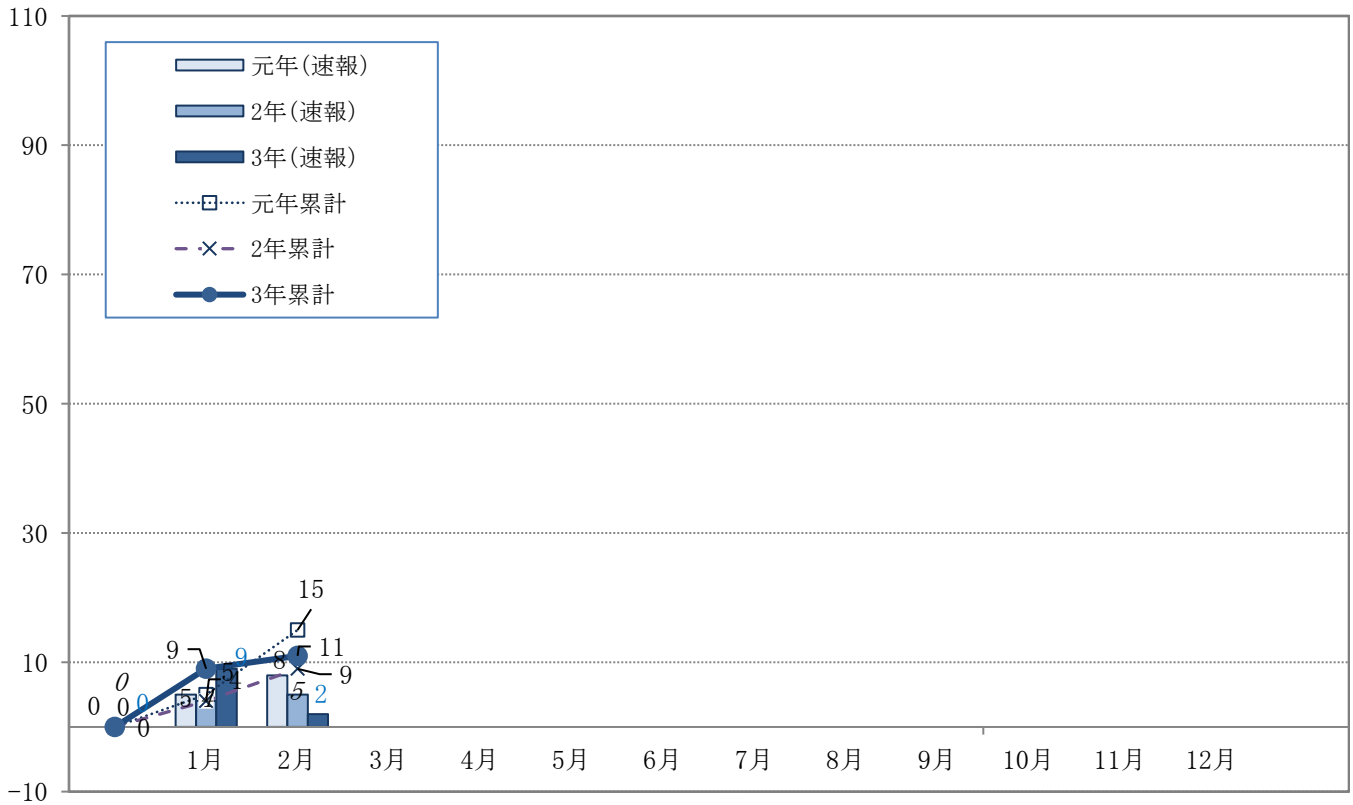
	墜落・転落	転倒	激突	飛来・落下	崩壊・倒壊	激突され	はさまれ巻き込まれ	切れ・こすれ	踏抜き	おぼれ	高温・低温物との接触	有害物との接触	感電	爆発	破裂	火災	交通事故(道路)	交通事故(その他)	動作の反動無理な動作	その他	分類不能	合計
全産業	1,941	3,004	535	508	204	482	1,294	696	17	1	157	37	4	5	2	1	577	14	1,154	77	28	10,738
製造業	319	553	101	162	62	95	638	241	1	1	66	18	1	2	0	1	39	1	183	10	6	2,500
鉱業	6	3	2	2	2	1	3	1	0	0	1	0	0	0	0	0	0	0	0	0	0	21
建設業	462	166	65	127	38	79	169	90	6	0	4	3	2	0	2	0	58	2	65	3	0	1,341
交通運輸事業	25	106	16	3	0	11	12	3	0	0	2	3	0	0	0	0	73	1	50	9	1	315
陸上貨物運送事業	444	312	118	53	48	73	153	16	2	0	3	2	1	1	0	0	60	4	193	5	1	1,489
港湾運送業	11	6	3	6	3	2	11	3	2	0	0	0	0	0	0	0	0	0	4	0	0	51
林業	7	15	5	28	6	44	10	29	0	0	1	0	0	0	0	0	2	0	3	1	1	152
農業、畜産・水産業	56	56	13	10	0	34	33	25	0	0	0	0	0	0	0	0	0	0	11	5	0	243
第三次産業	611	1,787	212	117	45	143	265	288	6	0	80	11	0	2	0	0	345	6	645	44	19	4,626

※陸運業における交通事故(道路)の割合 4.0%

(対前年比較)

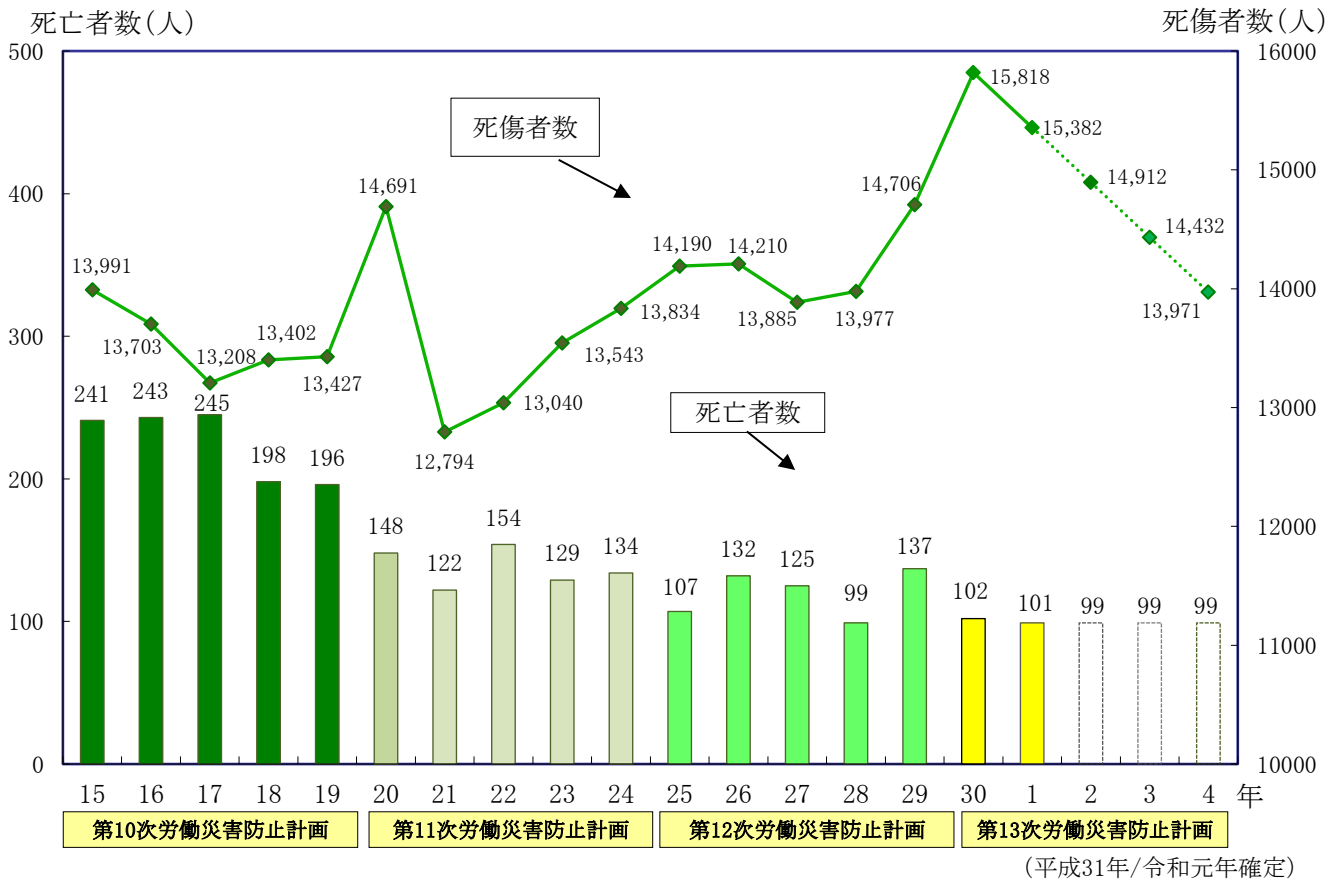
全産業	115	1,078	31	-21	-11	-32	83	-105	-2	3	27	13	4	-1	1	2	93	-5	190	1,434	-9	2,888
製造業	-15	150	28	-18	-13	1	9	-38	1	-1	11	2	1	1	2	1	-18	0	24	99	-4	223
鉱業	4	4	-2	-2	-2	-1	6	-1	0	0	-1	0	0	0	0	0	0	1	1	0	0	7
建設業	20	52	19	-12	8	-3	7	-1	0	1	6	1	1	0	-1	0	-6	0	2	62	0	156
交通運輸事業	5	29	-2	-2	0	-7	8	1	0	0	0	-2	0	1	0	0	-19	-1	-1	3	1	14
陸上貨物運送事業	35	100	-19	14	-5	4	-7	-8	-2	1	-1	-2	0	-1	0	0	29	-3	34	9	-1	177
港湾運送業	7	2	-2	-5	-2	0	-5	-3	-2	0	0	0	0	0	0	0	2	0	0	0	0	-8
林業	7	3	-3	-8	-2	-5	-1	-6	1	0	-1	0	0	0	0	0	0	0	1	-1	-1	-16
農業、畜産・水産業	-7	-10	-5	-6	1	-11	15	-9	1	0	2	5	1	0	0	0	5	0	10	-1	0	-9
第三次産業	59	748	17	18	4	-10	51	-40	-1	2	11	9	1	-2	0	1	100	-2	119	1,263	-4	2,344

7 月別死亡災害の推移（陸上貨物運送事業）



※厚生労働省発表資料

8 防災計画の推移（陸上貨物運送事業）



(平成31年/令和元年確定)