

令和3年における労働災害発生状況（速報）

1 業種別死亡災害発生状況

令和3年7月7日現在

	令和3年1月～6月 速報値		令和2年1月～6月 速報値		前年比較		令和元年比較	
	死亡者数 (人)	構成比 (%)	死亡者数 (人)	構成比 (%)	増減数 (人)	増減率 (%)	増減数 (人)	増減率 (%)
全産業	323	100.0	317	100.0	6	1.9	17	5.6
製造業	55	17.0	52	16.4	3	5.8	0	0.0
鉱業	2	0.6	3	0.9	-1	-33.3	-1	-33.3
建設業	113	35.0	116	36.6	-3	-2.6	10	9.7
交通運輸事業	6	1.9	3	0.9	3	100.0	1	20.0
陸上貨物運送事業	43	13.3	33	10.4	10	30.3	6	16.2
港湾運送業	1	0.3	1	0.3	0	0.0	-3	-75.0
林業	15	4.6	21	6.6	-6	-28.6	-1	-6.3
農業、畜産・水産業	15	4.6	11	3.5	4	36.4	4	36.4
第三次産業	73	22.6	77	24.3	-4	-5.2	1	1.4

(注) 死亡災害報告より作成したもの

2 業種別死傷災害発生状況

令和3年7月7日現在

	令和3年1月～6月 速報値		令和2年1月～6月 速報値		前年比較		令和元年比較	
	死傷者数 (人)	構成比 (%)	死傷者数 (人)	構成比 (%)	増減数 (人)	増減率 (%)	増減数 (人)	増減率 (%)
全産業	60,499	100.0	47,475	100.0	13,024	27.4	13,245	28.0
製造業	11,467	19.0	10,259	21.6	1,208	11.8	920	8.7
鉱業	97	0.2	85	0.2	12	14.1	14	16.9
建設業	6,345	10.5	5,851	12.3	494	8.4	470	8.0
交通運輸事業	1,193	2.0	1,145	2.4	48	4.2	-91	-7.1
陸上貨物運送事業	6,907	11.4	6,351	13.4	556	8.8	853	14.1
港湾運送業	153	0.3	150	0.3	3	2.0	-25	-14.0
林業	530	0.9	569	1.2	-39	-6.9	-53	-9.1
農業、畜産・水産業	1,202	2.0	1,123	2.4	79	7.0	170	16.5
第三次産業	32,605	53.9	21,942	46.2	10,663	48.6	10,987	50.8

(注) 労働者死傷病報告より作成したもの。

3 都道府県別死亡災害発生状況（陸上貨物運送事業）

令和3年7月7日現在

	令和3年 1月～6月	令和2年 1月～6月	前年 比較
北海道	3	0	3
青森	0	1	-1
岩手	0	0	0
宮城	1	1	0
秋田	0	0	0
山形	0	0	0
福島	0	2	-2
茨城	0	1	-1
栃木	3	0	3
群馬	1	1	0
埼玉	1	0	1
千葉	1	2	-1
東京	1	1	0
神奈川	0	1	-1
新潟	1	2	-1
富山	1	0	1
石川	0	0	0
福井	2	1	1
山梨	0	0	0
長野	4	0	4
岐阜	1	0	1
静岡	0	2	-2
愛知	0	5	-5
三重	2	1	1
滋賀	0	0	0

	令和3年 1月～6月	令和2年 1月～6月	前年 比較
京都	1	0	1
大阪	7	2	5
兵庫	1	2	-1
奈良	3	0	3
和歌山	0	0	0
鳥取	0	0	0
島根	0	0	0
岡山	0	1	-1
広島	0	0	0
山口	1	0	1
徳島	1	0	1
香川	1	0	1
愛媛	0	0	0
高知	0	0	0
福岡	1	2	-1
佐賀	0	1	-1
長崎	0	0	0
熊本	0	0	0
大分	1	1	0
宮崎	3	2	1
鹿児島	1	1	0
沖縄	0	0	0
合計	43	33	10

(注) 死亡災害報告より作成したもの。

4 都道府県別死傷災害発生状況（陸上貨物運送事業）

令和3年7月7日現在

	令和3年 1月～6月	令和2年 1月～6月	前年 比較
北海道	358	344	14
青森	65	53	12
岩手	59	37	22
宮城	199	131	68
秋田	48	34	14
山形	65	36	29
福島	100	90	10
茨城	176	175	1
栃木	119	94	25
群馬	129	133	-4
埼玉	511	453	58
千葉	374	336	38
東京	437	384	53
神奈川	479	390	89
新潟	110	101	9
富山	52	55	-3
石川	59	59	0
福井	45	34	11
山梨	41	38	3
長野	86	65	21
岐阜	90	70	20
静岡	195	206	-11
愛知	426	440	-14
三重	132	104	28
滋賀	61	52	9

	令和3年 1月～6月	令和2年 1月～6月	前年 比較
京都	129	108	21
大阪	554	553	1
兵庫	252	257	-5
奈良	72	57	15
和歌山	45	38	7
鳥取	22	24	-2
島根	24	18	6
岡山	134	115	19
広島	191	154	37
山口	48	52	-4
徳島	35	35	0
香川	59	72	-13
愛媛	64	57	7
高知	35	45	-10
福岡	381	376	5
佐賀	81	87	-6
長崎	49	64	-15
熊本	82	81	1
大分	60	50	10
宮崎	58	68	-10
鹿児島	89	90	-1
沖縄	27	36	-9
合計	6,907	6,351	556

(注) 労働者死傷病報告より作成したもの。

5 業種、事故の型別死亡災害発生状況

(令和3年1月～6月)

令和3年7月7日現在

	墜落・転落	転倒	激突	飛来・落下	崩壊・倒壊	激突され	はさまれ巻き込まれ	切れ・こすれ	踏抜き	おぼれ	高温・低温物との接触	有害物との接触	感電	爆発	破裂	火災	交通事故(道路)	交通事故(その他)	動作の反動無理な動作	その他	分類不能	合計
全産業	89	10	1	14	20	34	56	1	0	8	2	7	4	1	0	0	57	4	0	14	1	323
製造業	9	1	0	4	1	4	27	0	0	0	1	2	0	1	0	0	4	0	0	1	0	55
鉱業	1	0	0	0	0	0	1	0	0	0	0	0	0	0	0	0	0	0	0	0	0	2
建設業	44	2	1	7	14	10	12	1	0	4	1	4	2	0	0	0	8	1	0	1	1	113
交通運輸事業	0	2	0	0	0	0	0	0	0	0	0	0	0	0	0	0	2	0	0	2	0	6
陸上貨物運送事業	10	0	0	3	2	5	1	0	0	0	0	0	0	0	0	0	22	0	0	0	0	43
港湾運送業	0	0	0	0	1	0	0	0	0	0	0	0	0	0	0	0	0	0	0	0	0	1
林業	3	2	0	0	0	10	0	0	0	0	0	0	0	0	0	0	0	0	0	0	0	15
農業、畜産・水産業	5	0	0	0	0	2	2	0	0	2	0	0	1	0	0	0	0	3	0	0	0	15
第三次産業	17	3	0	0	2	3	13	0	0	2	0	1	1	0	0	0	21	0	0	10	0	73

※陸運業における交通事故(道路)の割合 51.2%

(令和2年1月～6月)

令和2年7月7日現在

全産業	81	9	3	17	23	32	50	1	0	9	2	12	1	1	2	3	64	2	0	5	0	317
製造業	11	2	0	5	3	6	15	0	0	2	1	4	0	0	0	2	0	0	0	1	0	52
鉱業	1	0	0	0	1	1	0	0	0	0	0	0	0	0	0	0	0	0	0	0	0	3
建設業	41	2	0	8	10	10	14	1	0	2	0	4	1	1	1	0	19	1	0	1	0	116
交通運輸事業	0	0	0	0	0	1	1	0	0	0	0	0	0	0	0	0	0	0	0	1	0	3
陸上貨物運送事業	9	0	1	1	3	1	7	0	0	0	0	1	0	0	1	0	8	1	0	0	0	33
港湾運送業	0	0	0	0	1	0	0	0	0	0	0	0	0	0	0	0	0	0	0	0	0	1
林業	5	1	0	1	4	9	1	0	0	0	0	0	0	0	0	0	0	0	0	0	0	21
農業、畜産・水産業	2	0	1	0	1	0	2	0	0	2	0	0	0	0	0	0	3	0	0	0	0	11
第三次産業	12	4	1	2	0	4	10	0	0	3	1	3	0	0	0	1	34	0	0	2	0	77

※陸運業における交通事故(道路)の割合 24.2%

(対前年比較)

全産業	8	1	-2	-3	-3	2	6	0	0	-1	0	-5	3	0	-2	-3	-7	2	0	9	1	6
製造業	-2	-1	0	-1	-2	-2	12	0	0	-2	0	-2	0	1	0	-2	4	0	0	0	0	3
鉱業	0	0	0	0	-1	-1	1	0	0	0	0	0	0	0	0	0	0	0	0	0	0	-1
建設業	3	0	1	-1	4	0	-2	0	0	2	1	0	1	-1	-1	0	-11	0	0	0	1	-3
交通運輸事業	0	2	0	0	0	-1	-1	0	0	0	0	0	0	0	0	0	2	0	0	1	0	3
陸上貨物運送事業	1	0	-1	2	-1	4	-6	0	0	0	0	-1	0	0	-1	0	14	-1	0	0	0	10
港湾運送業	0	0	0	0	0	0	0	0	0	0	0	0	0	0	0	0	0	0	0	0	0	0
林業	-2	1	0	-1	-4	1	-1	0	0	0	0	0	0	0	0	0	0	0	0	0	0	-6
農業、畜産・水産業	3	0	-1	0	-1	2	0	0	0	0	0	0	1	0	0	0	-3	3	0	0	0	4
第三次産業	5	-1	-1	-2	2	-1	3	0	0	-1	-1	-2	1	0	0	-1	-13	0	0	8	0	-4

6 業種、事故の型別死傷災害発生状況

(令和3年1月～6月)

令和3年7月7日現在

	墜落・転落	転倒	激突	飛来・落下	崩壊・倒壊	激突され	はさまれ巻き込まれ	切れ・こすれ	踏抜き	おぼれ	高温・低温物との接触	有害物との接触	感電	爆発	破裂	火災	交通事故(道路)	交通事故(その他)	動作の反動無理な動作	その他	分類不能	合計
全産業	8,656	14,256	2,688	2,367	852	2,175	5,846	2,970	95	9	860	186	44	34	15	30	2,721	35	7,438	9,143	79	60,499
製造業	1,210	2,359	509	715	198	456	2,755	949	10	0	298	93	11	12	7	18	99	4	1,056	701	7	11,467
鉱業	37	21	2	3	1	1	24	0	0	0	1	0	0	0	2	0	2	0	3	0	0	97
建設業	2,025	703	293	548	197	351	691	480	48	3	42	21	21	2	2	1	184	3	357	369	4	6,345
交通運輸事業	117	357	67	11	0	33	55	6	0	0	3	2	0	1	0	0	280	0	167	91	3	1,193
陸上貨物運送事業	1,965	1,307	523	282	199	327	627	64	4	0	15	8	2	3	0	2	346	2	1,170	58	3	6,907
港湾運送業	39	23	17	12	6	11	21	1	0	0	0	0	0	0	0	0	2	0	14	7	0	153
林業	58	68	10	79	15	130	35	98	2	0	1	1	0	1	0	0	5	0	24	3	0	530
農業、畜産・水産業	278	197	58	45	14	139	219	79	5	2	7	9	1	0	2	0	10	3	106	27	1	1,202
第三次産業	2,927	9,221	1,209	672	222	727	1,419	1,293	26	4	493	52	9	15	2	9	1,793	23	4,541	7,887	61	32,605

※陸運業における交通事故(道路)の割合 5.0%

(令和2年1月～6月)

令和2年7月7日現在

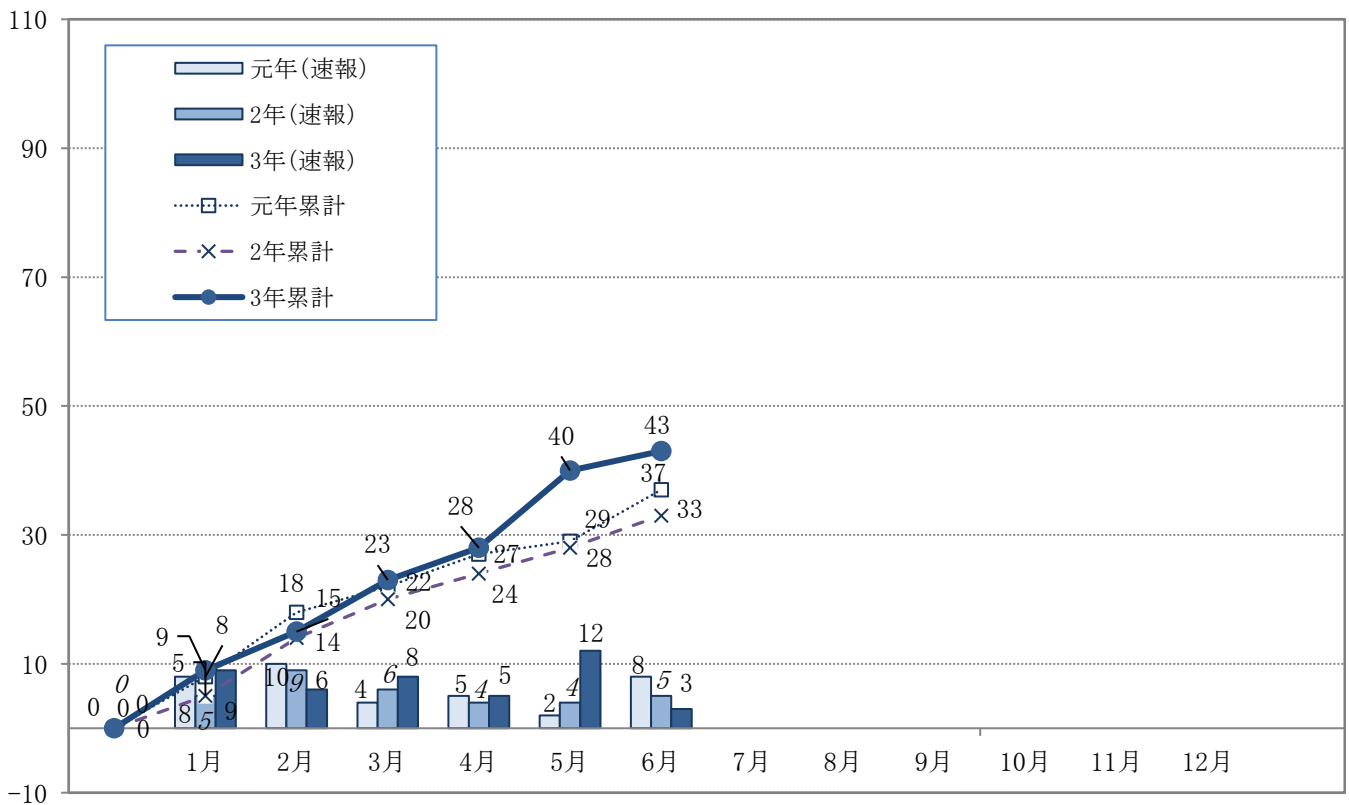
全産業	8,378	11,719	2,458	2,313	818	2,101	5,581	2,987	90	10	816	186	29	21	19	32	2,495	44	6,499	811	68	47,475
製造業	1,255	2,089	477	700	217	416	2,610	957	16	3	297	78	9	8	4	17	98	1	940	59	8	10,259
鉱業	27	9	4	9	3	5	17	2	0	0	4	1	0	0	0	0	2	0	2	0	0	85
建設業	1,918	666	276	578	182	326	700	488	34	2	35	30	11	3	4	8	189	2	374	24	1	5,851
交通運輸事業	120	315	60	11	1	36	56	5	0	0	9	5	2	0	0	1	310	2	171	37	4	1,145
陸上貨物運送事業	1,839	1,070	486	266	180	305	673	83	9	0	24	9	1	1	0	0	279	7	1,090	23	6	6,351
港湾運送業	36	23	14	14	5	11	26	5	2	0	0	0	0	0	0	0	4	0	9	1	0	150
林業	55	48	16	89	19	154	40	104	1	0	2	1	0	0	0	1	7	0	28	3	1	569
農業、畜産・水産業	269	192	49	46	9	137	171	121	2	2	2	4	0	0	0	0	12	1	89	17	0	1,123
第三次産業	2,859	7,307	1,076	600	202	711	1,288	1,222	26	3	443	58	6	9	11	5	1,594	31	3,796	647	48	21,942

※陸運業における交通事故(道路)の割合 4.4%

(対前年比較)

全産業	278	2,537	230	54	34	74	265	-17	5	-1	44	0	15	13	-4	-2	226	-9	939	8,332	11	13,024
製造業	-45	270	32	15	-19	40	145	-8	-6	-3	1	15	2	4	3	1	1	3	116	642	-1	1,208
鉱業	10	12	-2	-6	-2	-4	7	-2	0	0	-3	-1	0	0	2	0	0	0	1	0	0	12
建設業	107	37	17	-30	15	25	-9	-8	14	1	7	-9	10	-1	-2	-7	-5	1	-17	345	3	494
交通運輸事業	-3	42	7	0	-1	-3	-1	1	0	0	-6	-3	-2	1	0	-1	-30	-2	-4	54	-1	48
陸上貨物運送事業	126	237	37	16	19	22	-46	-19	-5	0	-9	-1	1	2	0	2	67	-5	80	35	-3	556
港湾運送業	3	0	3	-2	1	0	-5	-4	-2	0	0	0	0	0	0	0	-2	0	5	6	0	3
林業	3	20	-6	-10	-4	-24	-5	-6	1	0	-1	0	0	1	0	-1	-2	0	-4	0	-1	-39
農業、畜産・水産業	9	5	9	-1	5	2	48	-42	3	0	5	5	1	0	2	0	-2	2	17	10	1	79
第三次産業	68	1,914	133	72	20	16	131	71	0	1	50	-6	3	6	-9	4	199	-8	745	7,240	13	10,663

7 月別死亡災害の推移（陸上貨物運送事業）



※厚生労働省発表資料

8 災防計画の推移（陸上貨物運送事業）

