

令和3年における労働災害発生状況（速報）

1 業種別死亡災害発生状況

令和3年4月5日現在

	令和3年1～3月 速報値		令和2年1～3月 速報値		前年比較		平成31年比較	
	死亡者数 (人)	構成比 (%)	死亡者数 (人)	構成比 (%)	増減数 (人)	増減率 (%)	増減数 (人)	増減率 (%)
全産業	140	100.0	145	100.0	-5	-3.4	-11	-7.9
製造業	25	17.9	17	11.7	8	47.1	-3	-12.0
鉱業	1	0.7	1	0.7	0	0.0	-2	-200.0
建設業	57	40.7	56	38.6	1	1.8	1	1.8
交通運輸事業	0	0.0	2	1.4	-2	-100.0	-2	-
陸上貨物運送事業	19	13.6	16	11.0	3	18.8	-1	-5.3
港湾運送業	0	0.0	1	0.7	-1	-100.0	-3	-
林業	9	6.4	9	6.2	0	0.0	5	55.6
農業、畜産・水産業	6	4.3	1	0.7	5	500.0	2	33.3
第三次産業	23	16.4	42	29.0	-19	-45.2	-8	-34.8

(注) 死亡災害報告より作成したもの

2 業種別死傷災害発生状況

令和3年4月5日現在

	令和3年1～3月 速報値		令和2年1～3月 速報値		前年比較		平成31年比較	
	死傷者数 (人)	構成比 (%)	死傷者数 (人)	構成比 (%)	増減数 (人)	増減率 (%)	増減数 (人)	増減率 (%)
全産業	25,185	100.0	19,495	100.0	5,690	29.2	5,893	23.4
製造業	4,833	19.2	4,475	23.0	358	8.0	385	8.0
鉱業	43	0.2	39	0.2	4	10.3	-1	-2.3
建設業	2,644	10.5	2,448	12.6	196	8.0	191	7.2
交通運輸事業	542	2.2	573	2.9	-31	-5.4	-18	-3.3
陸上貨物運送事業	3,000	11.9	2,626	13.5	374	14.2	468	15.6
港湾運送業	65	0.3	73	0.4	-8	-11.0	-27	-41.5
林業	250	1.0	255	1.3	-5	-2.0	-10	-4.0
農業、畜産・水産業	465	1.8	445	2.3	20	4.5	68	14.6
第三次産業	13,343	53.0	8,561	43.9	4,782	55.9	4,837	36.3

(注) 労働者死傷病報告より作成したもの。

3 都道府県別死亡災害発生状況（陸上貨物運送事業）

令和3年4月5日現在

	令和3年 1～3月	令和2年 1～3月	前年 比較
北海道	1	0	1
青森	0	1	-1
岩手	0	0	0
宮城	0	0	0
秋田	0	0	0
山形	0	0	0
福島	0	0	0
茨城	0	1	-1
栃木	1	0	1
群馬	1	0	1
埼玉	0	0	0
千葉	1	2	-1
東京	1	0	1
神奈川	0	0	0
新潟	0	1	-1
富山	1	0	1
石川	0	0	0
福井	0	0	0
山梨	0	0	0
長野	3	0	3
岐阜	1	0	1
静岡	0	1	-1
愛知	0	4	-4
三重	1	1	0
滋賀	0	0	0

	令和3年 1～3月	令和2年 1～3月	前年 比較
京都	0	0	0
大阪	2	1	1
兵庫	0	2	-2
奈良	2	0	2
和歌山	0	0	0
鳥取	0	0	0
島根	0	0	0
岡山	0	0	0
広島	0	0	0
山口	1	0	1
徳島	0	0	0
香川	0	0	0
愛媛	0	0	0
高知	0	0	0
福岡	1	0	1
佐賀	0	1	-1
長崎	0	0	0
熊本	0	0	0
大分	0	0	0
宮崎	2	1	1
鹿児島	0	0	0
沖縄	0	0	0
合計	19	16	3

(注) 死亡災害報告より作成したもの。

4 都道府県別死傷災害発生状況（陸上貨物運送事業）

※令和2年はデータ未公表

令和3年4月5日現在

	令和3年 1～3月	令和2年 1～3月	前年 比較
北海道	192		
青森	39		
岩手	34		
宮城	119		
秋田	30		
山形	36		
福島	55		
茨城	66		
栃木	49		
群馬	61		
埼玉	218		
千葉	161		
東京	153		
神奈川	200		
新潟	66		
富山	25		
石川	26		
福井	20		
山梨	20		
長野	35		
岐阜	42		
静岡	78		
愛知	181		
三重	39		
滋賀	26		

	令和3年 1～3月	令和2年 1～3月	前年 比較
京都	41		
大阪	216		
兵庫	111		
奈良	25		
和歌山	19		
鳥取	11		
島根	9		
岡山	59		
広島	80		
山口	21		
徳島	14		
香川	24		
愛媛	34		
高知	17		
福岡	147		
佐賀	29		
長崎	24		
熊本	40		
大分	32		
宮崎	24		
鹿児島	43		
沖縄	9		
合計	3,000	0	

(注) 労働者死傷病報告より作成したもの。

5 業種、事故の型別死亡災害発生状況

(令和3年1~3月)

令和3年4月5日現在

	墜落・転落	転倒	激突	飛来・落下	崩壊・倒壊	激突され	はさまれ巻き込まれ	切れ・こすれ	踏抜き	おぼれ	高温・低温物との接触	有害物との接触	感電	爆発	破裂	火災	交通事故(道路)	交通事故(その他)	動作の反動無理な動作	その他	分類不能	合計
全産業	39	5	0	6	14	15	31	0	0	5	1	3	2	0	0	0	19	0	0	0	0	140
製造業	3	1	0	1	0	2	16	0	0	0	1	1	0	0	0	0	0	0	0	0	0	25
鉱業	0	0	0	0	0	0	1	0	0	0	0	0	0	0	0	0	0	0	0	0	0	1
建設業	22	2	0	2	13	3	6	0	0	2	0	1	0	0	0	0	6	0	0	0	0	57
交通運輸事業	0	0	0	0	0	0	0	0	0	0	0	0	0	0	0	0	0	0	0	0	0	0
陸上貨物運送事業	4	0	0	3	1	3	1	0	0	0	0	0	0	0	0	0	7	0	0	0	0	19
港湾運送業	0	0	0	0	0	0	0	0	0	0	0	0	0	0	0	0	0	0	0	0	0	0
林業	2	1	0	0	0	6	0	0	0	0	0	0	0	0	0	0	0	0	0	0	0	9
農業、畜産・水産業	2	0	0	0	0	0	1	0	0	2	0	0	1	0	0	0	0	0	0	0	0	6
第三次産業	6	1	0	0	0	1	6	0	0	1	0	1	1	0	0	0	6	0	0	0	0	23

※陸運業における交通事故(道路)の割合 36.8%

(令和2年1~3月)

令和2年4月6日現在

全産業	42	7	0	6	9	16	24	0	0	3	1	4	0	0	0	0	31	1	0	1	0	145
製造業	7	1	0	1	1	1	3	0	0	1	0	2	0	0	0	0	0	0	0	0	0	17
鉱業	0	0	0	0	1	0	0	0	0	0	0	0	0	0	0	0	0	0	0	0	0	1
建設業	22	1	0	3	4	5	9	0	0	1	0	2	0	0	0	0	8	1	0	0	0	56
交通運輸事業	0	0	0	0	0	0	1	0	0	0	0	0	0	0	0	0	0	0	0	1	0	2
陸上貨物運送事業	6	0	0	0	2	1	3	0	0	0	0	0	0	0	0	0	4	0	0	0	0	16
港湾運送業	0	0	0	0	1	0	0	0	0	0	0	0	0	0	0	0	0	0	0	0	0	1
林業	1	2	0	0	0	5	1	0	0	0	0	0	0	0	0	0	0	0	0	0	0	9
農業、畜産・水産業	0	0	0	0	0	0	1	0	0	0	0	0	0	0	0	0	0	0	0	0	0	1
第三次産業	6	3	0	2	0	4	6	0	0	1	1	0	0	0	0	0	19	0	0	0	0	42

※陸運業における交通事故(道路)の割合 25.0%

(対前年比較)

全産業	-3	-2	0	0	5	-1	7	0	0	2	0	-1	2	0	0	0	-12	-1	0	-1	0	-5
製造業	-4	0	0	0	-1	1	13	0	0	-1	1	-1	0	0	0	0	0	0	0	0	0	8
鉱業	0	0	0	0	-1	0	1	0	0	0	0	0	0	0	0	0	0	0	0	0	0	0
建設業	0	1	0	-1	9	-2	-3	0	0	1	0	-1	0	0	0	0	-2	-1	0	0	0	1
交通運輸事業	0	0	0	0	0	0	-1	0	0	0	0	0	0	0	0	0	0	0	0	-1	0	-2
陸上貨物運送事業	-2	0	0	3	-1	2	-2	0	0	0	0	0	0	0	0	0	3	0	0	0	0	3
港湾運送業	0	0	0	0	-1	0	0	0	0	0	0	0	0	0	0	0	0	0	0	0	0	-1
林業	1	-1	0	0	0	1	-1	0	0	0	0	0	0	0	0	0	0	0	0	0	0	0
農業、畜産・水産業	2	0	0	0	0	0	0	0	0	2	0	0	1	0	0	0	0	0	0	0	0	5
第三次産業	0	-2	0	-2	0	-3	0	0	0	0	-1	1	1	0	0	0	-13	0	0	0	0	-19

6 業種、事故の型別死傷災害発生状況

(令和3年1~3月)

令和3年4月5日現在

	墜落・転落	転倒	激突	飛来・落下	崩壊・倒壊	激突され	はさまれ巻き込まれ	切れ・こすれ	踏抜き	おぼれ	高温・低温物との接触	有害物との接触	感電	爆発	破裂	火災	交通事故(道路)	交通事故(その他)	動作の反動無理な動作	その他	分類不能	合計
全産業	3,665	6,849	1,090	996	338	885	2,519	1,120	32	6	320	84	14	12	4	12	1,169	16	2,734	3,285	35	25,185
製造業	559	1,163	234	305	86	183	1,174	378	4	0	120	38	2	4	2	8	43	2	387	137	4	4,833
鉱業	16	11	0	2	1	0	11	0	0	0	0	0	0	0	0	0	1	0	1	0	0	43
建設業	841	356	134	231	84	147	318	171	17	3	17	9	6	2	1	0	83	2	139	82	1	2,644
交通運輸事業	48	201	30	3	0	12	29	4	0	0	2	2	0	1	0	0	110	0	74	26	0	542
陸上貨物運送事業	846	668	209	126	71	135	285	19	1	0	5	1	1	1	0	0	146	2	461	20	3	3,000
港湾運送業	22	13	3	2	1	6	10	0	0	0	0	0	0	0	0	0	2	0	6	0	0	65
林業	28	33	5	40	6	66	18	36	1	0	0	0	0	0	0	0	5	0	12	0	0	250
農業、畜産・水産業	98	88	17	13	7	50	96	28	1	2	2	7	1	0	0	0	5	0	40	9	1	465
第三次産業	1,207	4,316	458	274	82	286	578	484	8	1	174	27	4	4	1	4	774	10	1,614	3,011	26	13,343

※陸運業における交通事故(道路)の割合 4.9%

(令和2年1~3月)

令和2年4月6日現在

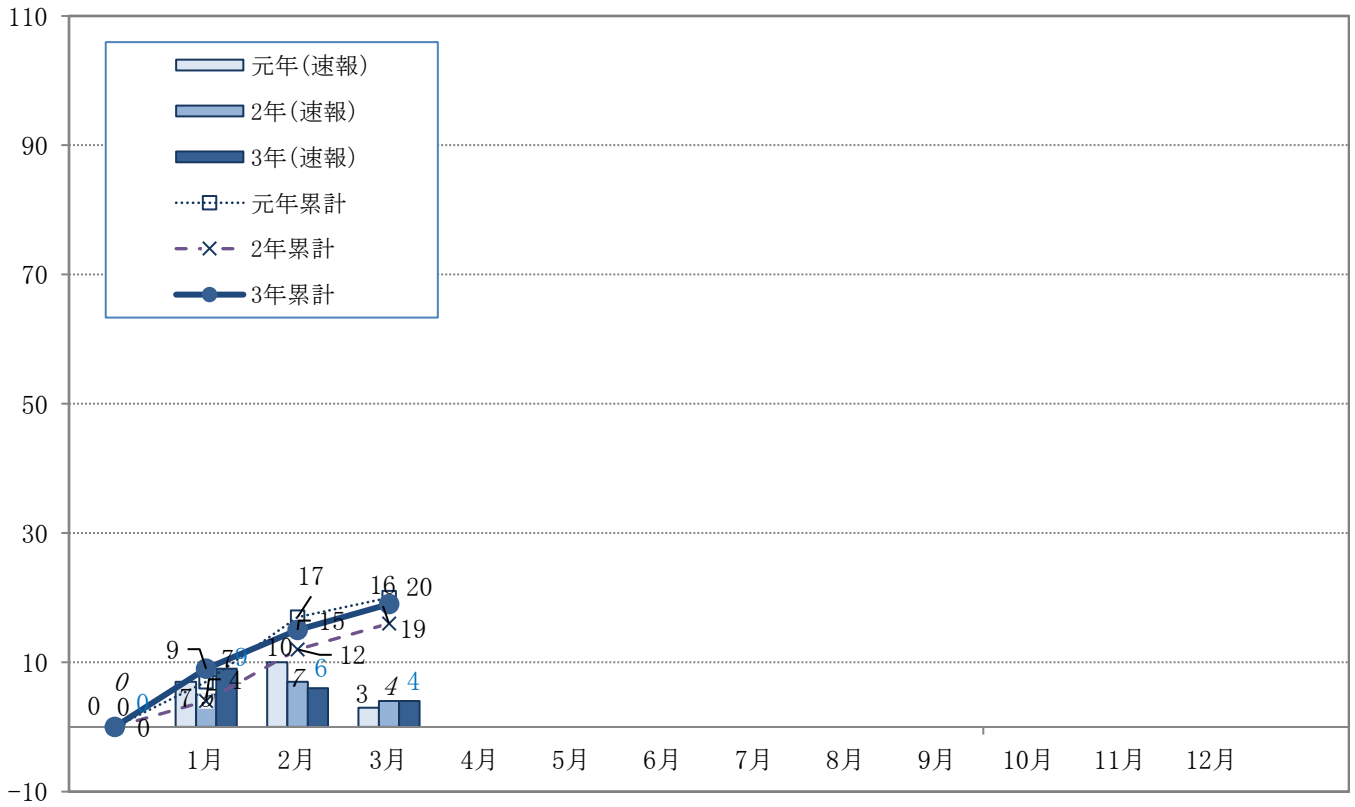
	墜落・転落	転倒	激突	飛来・落下	崩壊・倒壊	激突され	はさまれ巻き込まれ	切れ・こすれ	踏抜き	おぼれ	高温・低温物との接触	有害物との接触	感電	爆発	破裂	火災	交通事故(道路)	交通事故(その他)	動作の反動無理な動作	その他	分類不能	合計
全産業	3,552	5,242	977	965	355	873	2,324	1,202	36	2	303	60	8	8	6	6	1,087	21	2,282	140	46	19,495
製造業	551	968	180	307	102	182	1,125	427	5	1	126	27	2	2	0	4	53	2	386	15	10	4,475
鉱業	14	6	2	4	3	2	4	2	0	0	1	0	0	0	0	0	1	0	0	0	0	39
建設業	835	304	123	236	76	146	301	163	13	0	6	8	3	1	3	1	93	2	128	5	1	2,448
交通運輸事業	46	176	29	9	1	15	25	5	0	0	3	3	0	0	0	0	153	0	90	15	3	573
陸上貨物運送事業	806	490	198	106	80	136	264	27	4	0	6	4	1	1	0	0	123	5	360	8	7	2,626
港湾運送業	17	9	7	8	4	3	13	4	2	0	0	0	0	0	0	0	0	0	4	1	1	73
林業	18	23	8	44	10	68	20	48	1	0	1	0	0	0	0	0	3	0	9	1	1	255
農業、畜産・水産業	117	78	19	17	3	60	72	44	0	0	0	2	0	0	0	0	1	0	24	8	0	445
第三次産業	1,148	3,188	411	234	76	261	500	482	11	1	160	16	2	4	3	1	660	12	1,281	87	23	8,561

※陸運業における交通事故(道路)の割合 4.7%

(対前年比較)

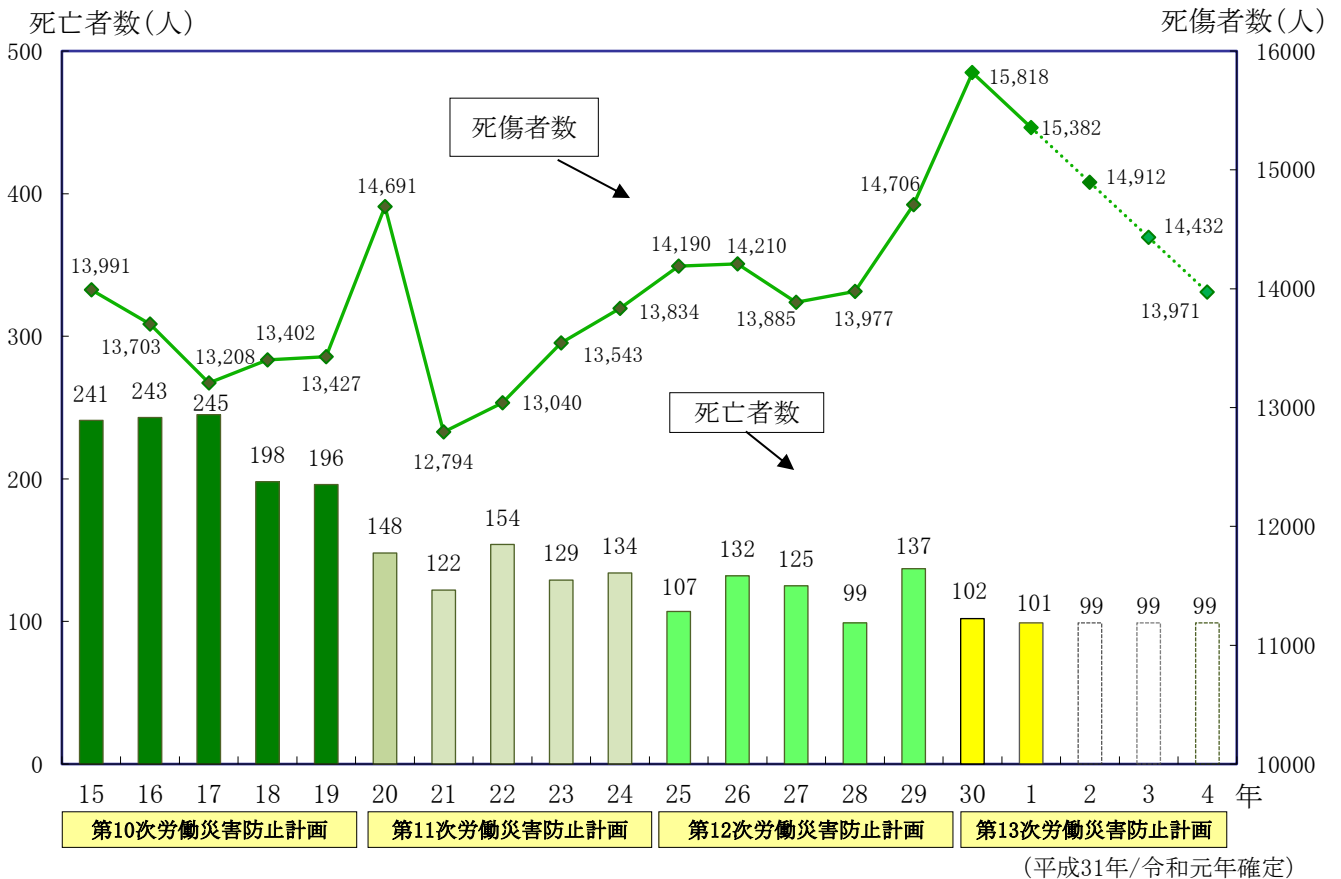
全産業	113	1,607	113	31	-17	12	195	-82	-4	4	17	24	6	4	-2	6	82	-5	452	3,145	-11	5,690
製造業	8	195	54	-2	-16	1	49	-49	-1	-1	-6	11	0	2	2	4	-10	0	1	122	-6	358
鉱業	2	5	-2	-2	-2	-2	7	-2	0	0	-1	0	0	0	0	0	0	0	1	0	0	4
建設業	6	52	11	-5	8	1	17	8	4	3	11	1	3	1	-2	-1	-10	0	11	77	0	196
交通運輸事業	2	25	1	-6	-1	-3	4	-1	0	0	-1	-1	0	1	0	0	-43	0	-16	11	-3	-31
陸上貨物運送事業	40	178	11	20	-9	-1	21	-8	-3	0	-1	-3	0	0	0	0	23	-3	101	12	-4	374
港湾運送業	5	4	-4	-6	-3	3	-3	-4	-2	0	0	0	0	0	0	0	2	0	2	-1	-1	-8
林業	10	10	-3	-4	-4	-2	-2	-12	0	0	-1	0	0	0	0	0	2	0	3	-1	-1	-5
農業、畜産・水産業	-19	10	-2	-4	4	-10	24	-16	1	2	2	5	1	0	0	0	4	0	16	1	1	20
第三次産業	59	1,128	47	40	6	25	78	2	-3	0	14	11	2	0	-2	3	114	-2	333	2,924	3	4,782

7 月別死亡災害の推移（陸上貨物運送事業）



※厚生労働省発表資料

8 防災計画の推移（陸上貨物運送事業）



(平成31年/令和元年確定)