

令和3年における労働災害発生状況（速報）

1 業種別死亡災害発生状況

令和3年9月7日現在

	令和3年1月～8月 速報値		令和2年1月～8月 速報値		前年比較		令和元年比較	
	死亡者数 (人)	構成比 (%)	死亡者数 (人)	構成比 (%)	増減数 (人)	増減率 (%)	増減数 (人)	増減率 (%)
全産業	465	100.0	442	100.0	23	5.2	-21	-4.3
製造業	87	18.7	72	16.3	15	20.8	8	10.1
鉱業	7	1.5	3	0.7	4	133.3	4	133.3
建設業	155	33.3	154	34.8	1	0.6	0	0.0
交通運輸事業	10	2.2	6	1.4	4	66.7	3	42.9
陸上貨物運送事業	54	11.6	45	10.2	9	20.0	2	3.8
港湾運送業	1	0.2	2	0.5	-1	-50.0	-4	-80.0
林業	21	4.5	24	5.4	-3	-12.5	-4	-16.0
農業、畜産・水産業	21	4.5	20	4.5	1	5.0	5	31.3
第三次産業	109	23.4	116	26.2	-7	-6.0	-35	-24.3

(注) 死亡災害報告より作成したもの

2 業種別死傷災害発生状況

令和3年9月7日現在

	令和3年1月～8月 速報値		令和2年1月～8月 速報値		前年比較		令和元年比較	
	死傷者数 (人)	構成比 (%)	死傷者数 (人)	構成比 (%)	増減数 (人)	増減率 (%)	増減数 (人)	増減率 (%)
全産業	84,713	100.0	68,870	100.0	15,843	23.0	15,684	22.7
製造業	16,067	19.0	14,347	20.8	1,720	12.0	883	5.8
鉱業	132	0.2	112	0.2	20	17.9	16	13.8
建設業	9,032	10.7	8,311	12.1	721	8.7	568	6.7
交通運輸事業	1,619	1.9	1,564	2.3	55	3.5	-168	-9.4
陸上貨物運送事業	9,612	11.3	8,989	13.1	623	6.9	811	9.2
港湾運送業	214	0.3	198	0.3	16	8.1	-31	-12.7
林業	723	0.9	766	1.1	-43	-5.6	-50	-6.5
農業、畜産・水産業	1,738	2.1	1,679	2.4	59	3.5	220	14.5
第三次産業	45,576	53.8	32,904	47.8	12,672	38.5	13,435	41.8

(注) 労働者死傷病報告より作成したもの。

3 都道府県別死亡災害発生状況（陸上貨物運送事業）

令和3年9月7日現在

	令和3年 1月～8月	令和2年 1月～8月	前年 比較
北海道	4	1	3
青森	0	1	-1
岩手	0	0	0
宮城	1	1	0
秋田	0	0	0
山形	0	0	0
福島	0	2	-2
茨城	0	1	-1
栃木	3	0	3
群馬	1	2	-1
埼玉	3	0	3
千葉	1	2	-1
東京	2	1	1
神奈川	1	1	0
新潟	1	2	-1
富山	1	0	1
石川	0	0	0
福井	2	1	1
山梨	1	0	1
長野	4	0	4
岐阜	2	0	2
静岡	0	2	-2
愛知	0	5	-5
三重	2	3	-1
滋賀	0	1	-1

	令和3年 1月～8月	令和2年 1月～8月	前年 比較
京都	1	0	1
大阪	7	5	2
兵庫	3	3	0
奈良	3	0	3
和歌山	0	0	0
鳥取	0	0	0
島根	0	0	0
岡山	0	2	-2
広島	0	0	0
山口	1	0	1
徳島	1	0	1
香川	2	0	2
愛媛	0	0	0
高知	0	0	0
福岡	1	3	-2
佐賀	0	1	-1
長崎	0	0	0
熊本	0	0	0
大分	1	1	0
宮崎	3	3	0
鹿児島	2	1	1
沖縄	0	0	0
合計	54	45	9

(注) 死亡災害報告より作成したもの。

4 都道府県別死傷災害発生状況（陸上貨物運送事業）

令和3年9月7日現在

	令和3年 1月～8月	令和2年 1月～8月	前年 比較
北海道	486	469	17
青森	85	77	8
岩手	75	52	23
宮城	251	194	57
秋田	60	52	8
山形	80	50	30
福島	138	128	10
茨城	257	247	10
栃木	159	132	27
群馬	189	185	4
埼玉	736	677	59
千葉	532	492	40
東京	628	531	97
神奈川	691	576	115
新潟	147	132	15
富山	72	77	-5
石川	76	84	-8
福井	61	54	7
山梨	59	46	13
長野	113	89	24
岐阜	131	92	39
静岡	287	298	-11
愛知	585	608	-23
三重	173	153	20
滋賀	87	77	10

	令和3年 1月～8月	令和2年 1月～8月	前年 比較
京都	180	174	6
大阪	773	776	-3
兵庫	366	365	1
奈良	89	78	11
和歌山	62	58	4
鳥取	33	30	3
島根	30	30	0
岡山	190	168	22
広島	256	222	34
山口	67	70	-3
徳島	49	49	0
香川	85	91	-6
愛媛	89	88	1
高知	40	55	-15
福岡	535	517	18
佐賀	102	120	-18
長崎	63	91	-28
熊本	107	107	0
大分	72	64	8
宮崎	96	96	0
鹿児島	120	116	4
沖縄	50	52	-2
合計	9,612	8,989	623

(注) 労働者死傷病報告より作成したもの。

5 業種、事故の型別死亡災害発生状況

(令和3年1月～8月)

令和3年9月7日現在

	墜落・転落	転倒	激突	飛来・落下	崩壊・倒壊	激突され	はさまれ巻き込まれ	切れ・こすれ	踏抜き	おぼれ	高温・低温物との接触	有害物との接触	感電	爆発	破裂	火災	交通事故(道路)	交通事故(その他)	動作の反動無理な動作	その他	分類不能	合計
全産業	121	11	2	24	21	45	84	1	0	11	16	8	10	1	0	0	80	4	0	24	2	465
製造業	13	2	1	7	1	7	35	0	0	1	4	5	2	1	0	0	6	0	0	2	0	87
鉱業	3	0	0	0	0	0	3	0	0	0	0	0	0	0	0	0	1	0	0	0	0	7
建設業	63	2	1	8	15	12	16	1	0	4	8	2	6	0	0	0	13	1	0	2	1	155
交通運輸事業	1	2	0	0	0	0	0	0	0	0	0	0	0	0	0	0	3	0	0	4	0	10
陸上貨物運送事業	10	0	0	5	2	5	5	0	0	0	0	0	0	0	0	0	26	0	0	1	0	54
港湾運送業	0	0	0	0	1	0	0	0	0	0	0	0	0	0	0	0	0	0	0	0	0	1
林業	3	2	0	2	0	14	0	0	0	0	0	0	0	0	0	0	0	0	0	0	0	21
農業、畜産・水産業	5	0	0	0	0	2	3	0	0	4	2	0	1	0	0	0	1	3	0	0	0	21
第三次産業	23	3	0	2	2	5	22	0	0	2	2	1	1	0	0	0	30	0	0	15	1	109

※陸運業における交通事故(道路)の割合 48.1%

(令和2年1月～8月)

令和2年9月7日現在

全産業	112	12	4	20	32	36	66	3	0	14	15	16	4	1	2	3	91	4	0	7	0	442
製造業	15	3	0	5	6	6	19	1	0	2	3	8	0	0	0	2	0	0	0	2	0	72
鉱業	1	0	0	0	1	1	0	0	0	0	0	0	0	0	0	0	0	0	0	0	0	3
建設業	54	2	1	9	15	11	18	2	0	4	5	4	2	1	1	0	23	1	0	1	0	154
交通運輸事業	1	0	0	0	0	1	1	0	0	0	0	0	0	0	0	0	2	0	0	1	0	6
陸上貨物運送事業	11	0	0	1	3	0	8	0	0	0	0	1	0	0	1	0	18	1	0	1	0	45
港湾運送業	1	0	0	0	1	0	0	0	0	0	0	0	0	0	0	0	0	0	0	0	0	2
林業	5	2	0	1	4	10	2	0	0	0	0	0	0	0	0	0	0	0	0	0	0	24
農業、畜産・水産業	2	0	1	1	1	1	3	0	0	3	0	0	1	0	0	0	5	2	0	0	0	20
第三次産業	22	5	2	3	1	6	15	0	0	5	7	3	1	0	0	1	43	0	0	2	0	116

※陸運業における交通事故(道路)の割合 40.0%

(対前年比較)

全産業	9	-1	-2	4	-11	9	18	-2	0	-3	1	-8	6	0	-2	-3	-11	0	0	17	2	23
製造業	-2	-1	1	2	-5	1	16	-1	0	-1	1	-3	2	1	0	-2	6	0	0	0	0	15
鉱業	2	0	0	0	-1	-1	3	0	0	0	0	0	0	0	0	0	1	0	0	0	0	4
建設業	9	0	0	-1	0	1	-2	-1	0	0	3	-2	4	-1	-1	0	-10	0	0	1	1	1
交通運輸事業	0	2	0	0	0	-1	-1	0	0	0	0	0	0	0	0	0	1	0	0	3	0	4
陸上貨物運送事業	-1	0	0	4	-1	5	-3	0	0	0	0	-1	0	0	-1	0	8	-1	0	0	0	9
港湾運送業	-1	0	0	0	0	0	0	0	0	0	0	0	0	0	0	0	0	0	0	0	0	-1
林業	-2	0	0	1	-4	4	-2	0	0	0	0	0	0	0	0	0	0	0	0	0	0	-3
農業、畜産・水産業	3	0	-1	-1	-1	1	0	0	0	1	2	0	0	0	0	0	-4	1	0	0	0	1
第三次産業	1	-2	-2	-1	1	-1	7	0	0	-3	-5	-2	0	0	0	-1	-13	0	0	13	1	-7

6 業種、事故の型別死傷災害発生状況

(令和3年1月～8月)

令和3年9月7日現在

	墜落・転落	転倒	激突	飛来・落下	崩壊・倒壊	激突され	はさまれ巻き込まれ	切れ・こすれ	踏抜き	おぼれ	高温・低温物との接触	有害物との接触	感電	爆発	破裂	火災	交通事故(道路)	交通事故(その他)	動作の反動無理な動作	その他	分類不能	合計
全産業	12,089	19,397	3,824	3,392	1,166	3,052	8,091	4,408	146	17	1,540	280	71	40	25	39	3,885	53	10,919	12,175	104	84,713
製造業	1,672	3,151	751	1,038	281	639	3,822	1,389	16	2	459	137	21	14	10	21	154	4	1,510	963	13	16,067
鉱業	51	25	4	4	1	5	28	1	0	0	1	0	0	0	2	0	3	0	7	0	0	132
建設業	2,820	962	401	779	258	475	937	746	68	5	125	33	35	2	4	5	260	6	531	574	6	9,032
交通運輸事業	155	450	94	15	0	49	69	10	0	0	8	2	0	1	0	0	369	1	237	151	8	1,619
陸上貨物運送事業	2,687	1,711	707	413	266	451	919	99	13	0	64	10	3	3	1	2	476	5	1,673	106	3	9,612
港湾運送業	49	31	23	19	7	15	30	4	0	0	1	0	0	0	0	0	5	0	21	9	0	214
林業	86	85	13	110	19	162	47	140	3	0	4	1	0	1	0	0	9	0	34	9	0	723
農業、畜産・水産業	392	294	86	68	14	198	280	128	9	4	17	18	1	0	2	0	15	3	158	49	2	1,738
第三次産業	4,177	12,688	1,745	946	320	1,058	1,959	1,891	37	6	861	79	11	19	6	11	2,594	34	6,748	10,314	72	45,576

※陸運業における交通事故(道路)の割合 5.0%

(令和2年1月～8月)

令和2年9月7日現在

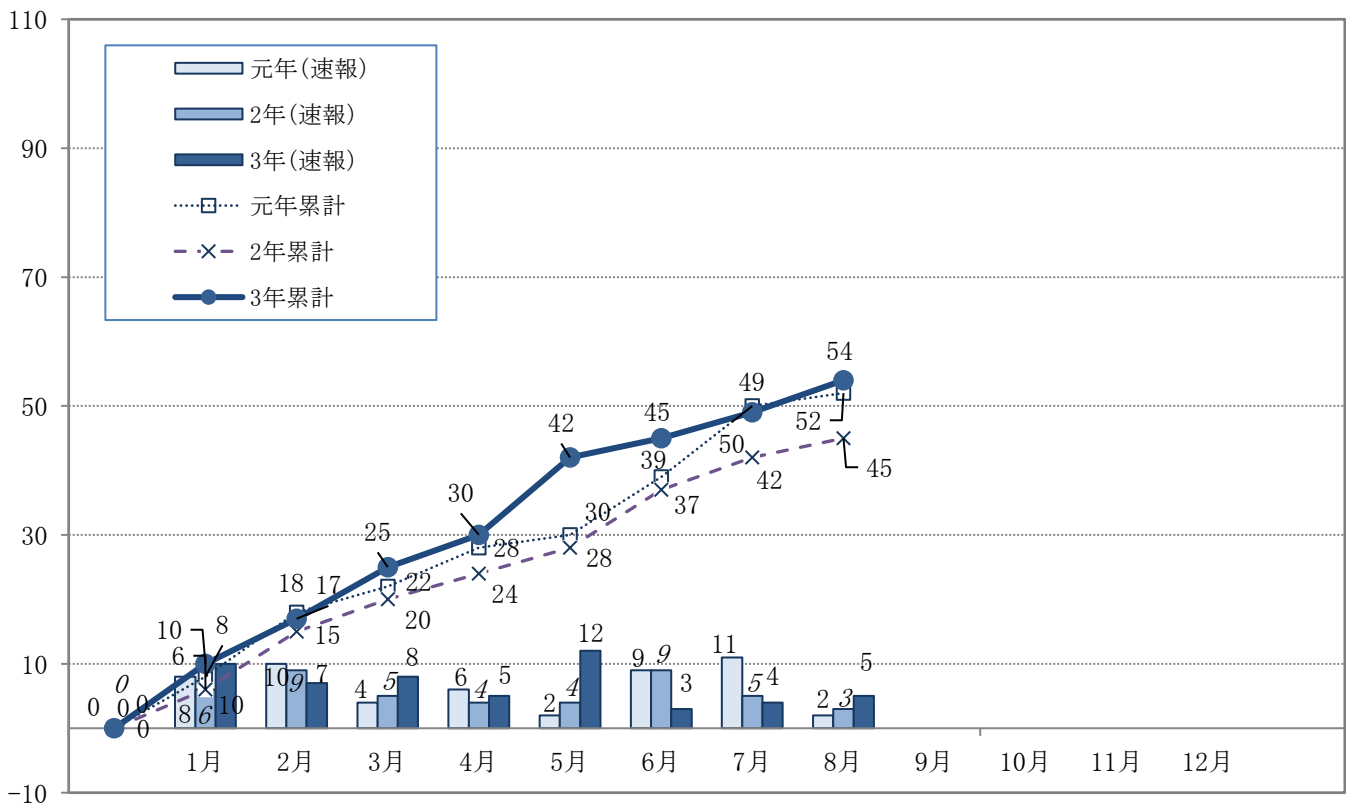
全産業	11,721	16,786	3,566	3,307	1,158	2,998	7,771	4,281	139	15	1,561	282	52	33	27	35	3,702	63	9,788	1,477	108	68,870
製造業	1,718	2,880	675	982	298	597	3,577	1351	22	3	484	118	12	11	8	18	133	3	1,360	88	9	14,347
鉱業	35	11	6	11	5	8	20	3	0	0	5	1	0	0	0	0	2	0	5	0	0	112
建設業	2,656	895	398	796	259	454	947	729	56	4	137	41	23	5	4	8	291	4	526	72	6	8,311
交通運輸事業	161	402	83	12	2	48	75	8	1	0	16	7	2	0	0	1	438	3	242	54	9	1,564
陸上貨物運送事業	2,528	1,483	695	389	264	431	941	112	13	0	85	15	1	3	2	0	394	11	1,567	48	7	8,989
港湾運送業	49	25	16	16	8	15	37	7	2	0	1	0	0	0	0	0	7	0	13	2	0	198
林業	70	72	24	120	21	205	50	144	3	0	2	2	0	0	0	1	9	0	36	7	0	766
農業、畜産・水産業	391	274	77	77	16	199	253	170	5	2	9	7	1	1	0	1	20	3	145	26	2	1,679
第三次産業	4,113	10,744	1,592	904	285	1,041	1,871	1,757	37	6	822	91	13	13	13	6	2,408	39	5,894	1,180	75	32,904

※陸運業における交通事故(道路)の割合 4.4%

(対前年比較)

全産業	368	2,611	258	85	8	54	320	127	7	2	-21	-2	19	7	-2	4	183	-10	1,131	10,698	-4	15,843
製造業	-46	271	76	56	-17	42	245	38	-6	-1	-25	19	9	3	2	3	21	1	150	875	4	1,720
鉱業	16	14	-2	-7	-4	-3	8	-2	0	0	-4	-1	0	0	2	0	1	0	2	0	0	20
建設業	164	67	3	-17	-1	21	-10	17	12	1	-12	-8	12	-3	0	-3	-31	2	5	502	0	721
交通運輸事業	-6	48	11	3	-2	1	-6	2	-1	0	-8	-5	-2	1	0	-1	-69	-2	-5	97	-1	55
陸上貨物運送事業	159	228	12	24	2	20	-22	-13	0	0	-21	-5	2	0	-1	2	82	-6	106	58	-4	623
港湾運送業	0	6	7	3	-1	0	-7	-3	-2	0	0	0	0	0	0	0	-2	0	8	7	0	16
林業	16	13	-11	-10	-2	-43	-3	-4	0	0	2	-1	0	1	0	-1	0	0	-2	2	0	-43
農業、畜産・水産業	1	20	9	-9	-2	-1	27	-42	4	2	8	11	0	-1	2	-1	-5	0	13	23	0	59
第三次産業	64	1,944	153	42	35	17	88	134	0	0	39	-12	-2	6	-7	5	186	-5	854	9,134	-3	12,672

7 月別死亡災害の推移（陸上貨物運送事業）



※厚生労働省発表資料

8 災防計画の推移（陸上貨物運送事業）

