

令和3年における労働災害発生状況（速報）

1 業種別死亡災害発生状況

令和3年12月7日現在

	令和3年1月～11月 速報値		令和2年1月～11月 速報値		前年比較		令和元年比較	
	死亡者数 (人)	構成比 (%)	死亡者数 (人)	構成比 (%)	増減数 (人)	増減率 (%)	増減数 (人)	増減率 (%)
全産業	696	100.0	651	100.0	45	6.9	-8	-1.1
製造業	116	16.7	111	17.1	5	4.5	2	1.8
鉱業	11	1.6	5	0.8	6	120.0	2	22.2
建設業	243	34.9	222	34.1	21	9.5	20	9.0
交通運輸事業	15	2.2	8	1.2	7	87.5	6	66.7
陸上貨物運送事業	76	10.9	72	11.1	4	5.6	-4	-5.0
港湾運送業	4	0.6	4	0.6	0	0.0	-3	-42.9
林業	27	3.9	31	4.8	-4	-12.9	-3	-10.0
農業、畜産・水産業	29	4.2	26	4.0	3	11.5	2	7.4
第三次産業	175	25.1	172	26.4	3	1.7	-30	-14.6

(注) 死亡災害報告より作成したもの

2 業種別死傷災害発生状況

令和3年12月7日現在

	令和3年1月～11月 速報値		令和2年1月～11月 速報値		前年比較		令和元年比較	
	死傷者数 (人)	構成比 (%)	死傷者数 (人)	構成比 (%)	増減数 (人)	増減率 (%)	増減数 (人)	増減率 (%)
全産業	123,165	100.0	102,846	100.0	20,319	19.8	21,181	20.8
製造業	23,614	19.2	20,951	20.4	2,663	12.7	1,411	6.4
鉱業	188	0.2	171	0.2	17	9.9	13	7.4
建設業	13,502	11.0	12,352	12.0	1,150	9.3	916	7.3
交通運輸事業	2,404	2.0	2,174	2.1	230	10.6	-120	-4.8
陸上貨物運送事業	13,903	11.3	12,990	12.6	913	7.0	1,191	9.4
港湾運送業	318	0.3	284	0.3	34	12.0	-15	-4.5
林業	1,063	0.9	1,108	1.1	-45	-4.1	-42	-3.8
農業、畜産・水産業	2,604	2.1	2,576	2.5	28	1.1	215	9.0
第三次産業	65,569	53.2	50,240	48.8	15,329	30.5	17,612	36.7

(注) 労働者死傷病報告より作成したもの。

3 都道府県別死亡災害発生状況（陸上貨物運送事業）

令和3年12月7日現在

	令和3年 1月～11月	令和2年 1月～11月	前年 比較
北海道	7	5	2
青森	0	1	-1
岩手	1	0	1
宮城	3	1	2
秋田	0	0	0
山形	0	0	0
福島	0	2	-2
茨城	0	1	-1
栃木	4	0	4
群馬	1	2	-1
埼玉	5	1	4
千葉	2	3	-1
東京	2	4	-2
神奈川	1	4	-3
新潟	1	3	-2
富山	2	0	2
石川	0	1	-1
福井	2	1	1
山梨	1	0	1
長野	4	0	4
岐阜	2	0	2
静岡	0	2	-2
愛知	1	7	-6
三重	5	3	2
滋賀	0	1	-1

	令和3年 1月～11月	令和2年 1月～11月	前年 比較
京都	1	2	-1
大阪	10	8	2
兵庫	4	3	1
奈良	3	0	3
和歌山	0	0	0
鳥取	0	0	0
島根	0	0	0
岡山	0	2	-2
広島	0	0	0
山口	1	1	0
徳島	1	2	-1
香川	3	0	3
愛媛	0	0	0
高知	0	1	-1
福岡	1	4	-3
佐賀	0	1	-1
長崎	0	0	0
熊本	0	0	0
大分	3	1	2
宮崎	3	3	0
鹿児島	2	2	0
沖縄	0	0	0
合計	76	72	4

（注）死亡災害報告より作成したもの。

4 都道府県別死傷災害発生状況（陸上貨物運送事業）

令和3年12月7日現在

	令和3年 1月～11月	令和2年 1月～11月	前年 比較
北海道	701	670	31
青森	141	100	41
岩手	110	80	30
宮城	336	266	70
秋田	84	76	8
山形	110	67	43
福島	181	178	3
茨城	374	349	25
栃木	237	196	41
群馬	264	262	2
埼玉	1,065	1,019	46
千葉	804	714	90
東京	903	777	126
神奈川	981	865	116
新潟	261	192	69
富山	98	108	-10
石川	108	132	-24
福井	86	87	-1
山梨	74	67	7
長野	158	128	30
岐阜	174	140	34
静岡	419	437	-18
愛知	848	884	-36
三重	244	214	30
滋賀	123	117	6

	令和3年 1月～11月	令和2年 1月～11月	前年 比較
京都	265	246	19
大阪	1,135	1,139	-4
兵庫	532	510	22
奈良	118	109	9
和歌山	78	88	-10
鳥取	46	41	5
島根	42	39	3
岡山	283	244	39
広島	374	338	36
山口	95	103	-8
徳島	76	67	9
香川	132	130	2
愛媛	137	130	7
高知	61	74	-13
福岡	767	718	49
佐賀	166	151	15
長崎	101	124	-23
熊本	139	162	-23
大分	97	91	6
宮崎	134	118	16
鹿児島	170	167	3
沖縄	71	76	-5
合計	13,903	12,990	913

(注) 労働者死傷病報告より作成したものの。

5 業種、事故の型別死亡災害発生状況

(令和3年1月～11月)

令和3年12月7日現在

	墜落・転落	転倒	激突	飛来・落下	崩壊・倒壊	激突され	はさまれ・巻き込まれ	切れ・こすれ	踏抜き	おぼれ	高温・低温物との接触	有害物との接触	感電	爆発	破裂	火災	交通事故(道路)	交通事故(その他)	動作の反動・無理な動作	その他	分類不能	合計
全産業	179	17	2	32	34	57	120	2	0	20	20	14	12	3	1	2	114	5	0	57	5	696
製造業	24	1	1	8	1	9	46	0	0	1	4	5	2	2	0	0	7	0	0	5	0	116
鉱業	4	0	0	0	0	0	6	0	0	0	0	0	0	0	0	0	1	0	0	0	0	11
建設業	90	4	1	10	25	18	27	2	0	9	11	7	7	0	0	0	20	1	0	8	3	243
交通運輸事業	1	2	0	0	0	0	0	0	0	0	0	0	0	0	0	0	3	0	0	9	0	15
陸上貨物運送事業	11	2	0	5	3	5	8	0	0	0	1	0	0	0	1	0	35	0	0	5	0	76
港湾運送業	0	0	0	0	1	1	1	0	0	1	0	0	0	0	0	0	0	0	0	0	0	4
林業	4	2	0	4	1	15	1	0	0	0	0	0	0	0	0	0	0	0	0	0	0	27
農業、畜産・水産業	8	1	0	0	0	2	4	0	0	5	2	0	1	0	0	0	1	4	0	1	0	29
第三次産業	37	5	0	5	3	7	27	0	0	4	2	2	2	1	0	2	47	0	0	29	2	175

※陸運業における交通事故(道路)の割合 46.1%

(令和2年1月～11月)

令和2年12月7日現在

全産業	164	16	8	40	45	49	103	4	0	18	19	20	6	4	2	6	123	4	0	17	3	651
製造業	19	6	1	10	8	7	32	1	0	3	4	9	0	2	0	4	3	0	0	2	0	111
鉱業	1	0	0	1	1	1	1	0	0	0	0	0	0	0	0	0	0	0	0	0	0	5
建設業	80	5	1	14	25	13	24	2	0	4	5	5	3	2	1	1	31	1	0	4	1	222
交通運輸事業	2	0	0	0	0	1	1	0	0	0	0	0	0	0	0	0	3	0	0	1	0	8
陸上貨物運送事業	17	0	0	4	3	5	12	0	0	0	0	1	0	0	1	0	25	1	0	2	1	72
港湾運送業	1	0	0	0	1	0	1	0	0	0	0	0	0	0	0	0	1	0	0	0	0	4
林業	8	1	0	2	4	12	3	1	0	0	0	0	0	0	0	0	0	0	0	0	0	31
農業、畜産・水産業	3	1	1	1	2	1	3	0	0	4	1	0	2	0	0	0	5	2	0	0	0	26
第三次産業	33	3	5	8	1	9	26	0	0	7	9	5	1	0	0	1	55	0	0	8	1	172

※陸運業における交通事故(道路)の割合 34.7%

(対前年比較)

全産業	15	1	-6	-8	-11	8	17	-2	0	2	1	-6	6	-1	-1	-4	-9	1	0	40	2	45
製造業	5	-5	0	-2	-7	2	14	-1	0	-2	0	-4	2	0	0	-4	4	0	0	3	0	5
鉱業	3	0	0	-1	-1	-1	5	0	0	0	0	0	0	0	0	0	1	0	0	0	0	6
建設業	10	-1	0	-4	0	5	3	0	0	5	6	2	4	-2	-1	-1	-11	0	0	4	2	21
交通運輸事業	-1	2	0	0	0	-1	-1	0	0	0	0	0	0	0	0	0	0	0	0	8	0	7
陸上貨物運送事業	-6	2	0	1	0	0	-4	0	0	0	1	-1	0	0	0	0	10	-1	0	3	-1	4
港湾運送業	-1	0	0	0	0	1	0	0	0	1	0	0	0	0	0	0	-1	0	0	0	0	0
林業	-4	1	0	2	-3	3	-2	-1	0	0	0	0	0	0	0	0	0	0	0	0	0	-4
農業、畜産・水産業	5	0	-1	-1	-2	1	1	0	0	1	1	0	-1	0	0	0	-4	2	0	1	0	3
第三次産業	4	2	-5	-3	2	-2	1	0	0	-3	-7	-3	1	1	0	1	-8	0	0	21	1	3

6 業種、事故の型別死傷災害発生状況

(令和3年1月～11月)

令和3年12月7日現在

	墜落・転落	転倒	激突	飛来・落下	崩壊・倒壊	激突され	はさまれ・巻き込まれ	切れ・こすれ	踏抜き	おぼれ	高温・低温物との接触	有害物との接触	感電	爆発	破裂	火災	交通事故(道路)	交通事故(その他)	動作の反動・無理な動作	その他	分類不能	合計
全産業	17,496	27,305	5,581	4,948	1,733	4,546	11,763	6,451	216	23	2,365	449	89	62	39	47	5,714	71	16,285	17,820	162	123,165
製造業	2,414	4,359	1,109	1,535	428	948	5,504	1,963	26	2	691	194	27	25	16	25	217	6	2,286	1,820	19	23,614
鉱業	71	26	7	9	1	5	40	1	0	1	2	0	0	0	3	0	5	0	17	0	0	188
建設業	4,082	1,368	587	1,136	383	699	1,401	1,140	100	9	191	63	38	6	5	5	383	7	794	1,097	8	13,502
交通運輸事業	228	602	135	21	1	62	104	16	0	0	15	3	1	1	0	1	554	4	339	305	12	2,404
陸上貨物運送事業	3,785	2,369	1,014	589	382	652	1,328	154	19	0	91	19	4	3	3	2	678	6	2,454	343	8	13,903
港湾運送業	73	47	30	28	8	22	46	7	2	1	3	0	0	1	0	0	6	1	31	12	0	318
林業	126	116	21	151	31	246	63	216	7	0	8	3	0	1	0	0	12	0	46	15	1	1,063
農業、畜産・水産業	590	420	123	95	20	298	408	224	10	4	27	21	1	0	2	0	28	6	243	78	6	2,604
第三次産業	6,127	17,998	2,555	1,384	479	1,614	2,869	2,730	52	6	1,337	146	18	25	10	14	3,831	41	10,075	14,150	108	65,569

※陸運業における交通事故(道路)の割合 4.9%

(令和2年1月～11月)

令和2年12月7日現在

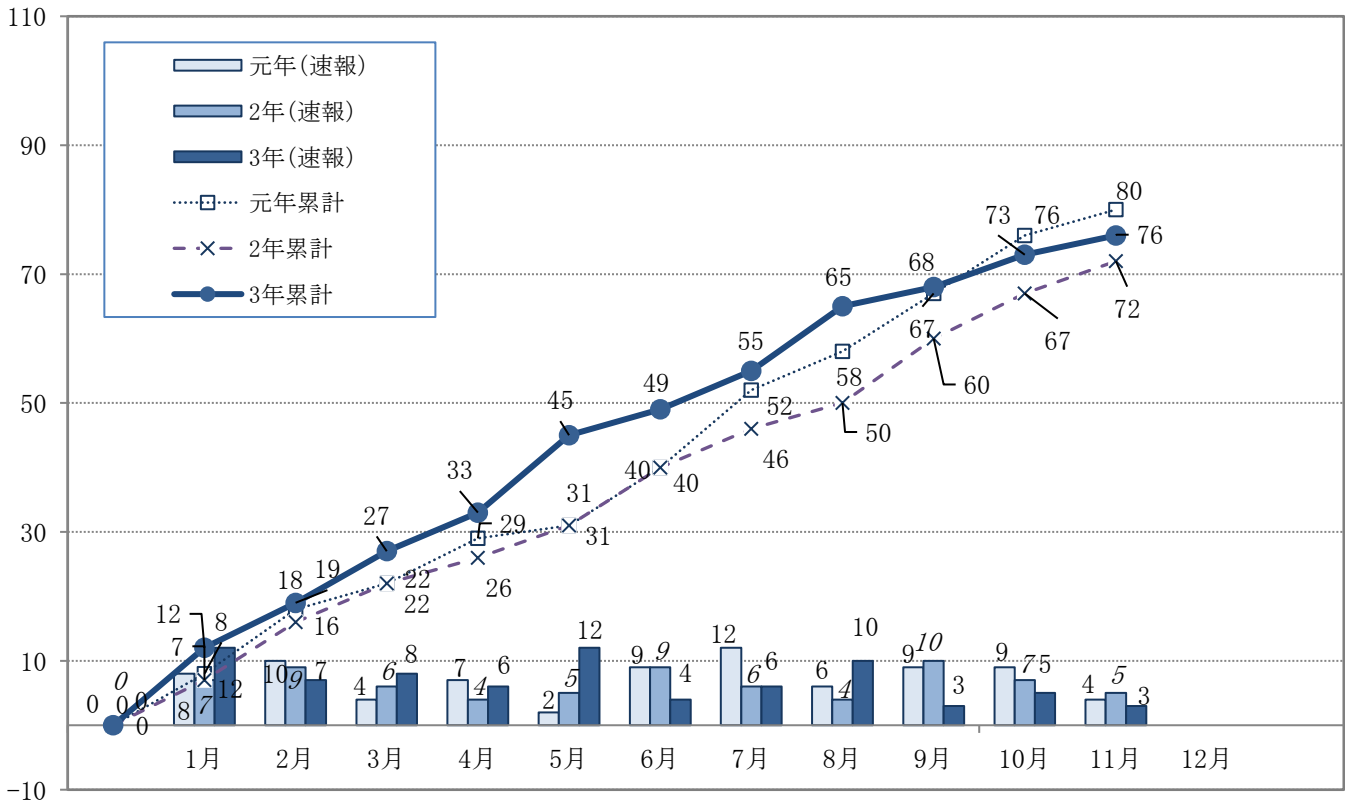
全産業	17,209	24,666	5,392	4,852	1,671	4,361	11,284	6,384	218	22	2,622	444	86	50	40	56	5,505	89	14,877	2,846	172	102,846
製造業	2,469	4,107	1,020	1,436	418	870	5,154	1,958	27	4	754	190	21	20	12	32	202	5	2,056	172	24	20,951
鉱業	54	16	7	18	5	10	36	5	0	0	6	1	0	0	1	0	2	0	10	0	0	171
建設業	3,936	1,352	580	1,150	368	667	1,382	1,085	92	5	250	67	35	11	6	10	425	4	777	143	7	12,352
交通運輸事業	221	522	122	19	2	66	109	11	2	0	23	7	2	0	0	1	619	8	345	86	9	2,174
陸上貨物運送事業	3,651	2,100	992	565	366	643	1,319	168	18	0	160	26	1	3	5	1	623	12	2,241	81	15	12,990
港湾運送業	81	34	20	19	11	18	49	9	2	0	2	0	0	0	0	0	9	0	24	4	2	284
林業	102	116	39	156	33	278	66	208	6	0	7	4	0	0	0	1	13	0	52	26	1	1,108
農業、畜産・水産業	618	405	112	118	27	289	388	245	12	4	31	12	3	1	0	1	32	4	223	48	3	2,576
第三次産業	6,077	16,014	2,500	1,371	441	1,520	2,781	2,695	59	9	1,389	137	24	15	16	10	3,580	56	9,149	2,286	111	50,240

※陸運業における交通事故(道路)の割合 4.8%

(対前年比較)

全産業	287	2,639	189	96	62	185	479	67	-2	1	-257	5	3	12	-1	-9	209	-18	1,408	14,974	-10	20,319
製造業	-55	252	89	99	10	78	350	5	-1	-2	-63	4	6	5	4	-7	15	1	230	1,648	-5	2,663
鉱業	17	10	0	-9	-4	-5	4	-4	0	1	-4	-1	0	0	2	0	3	0	7	0	0	17
建設業	146	16	7	-14	15	32	19	55	8	4	-59	-4	3	-5	-1	-5	-42	3	17	954	1	1,150
交通運輸事業	7	80	13	2	-1	-4	-5	5	-2	0	-8	-4	-1	1	0	0	-65	-4	-6	219	3	230
陸上貨物運送事業	134	269	22	24	16	9	9	-14	1	0	-69	-7	3	0	-2	1	55	-6	213	262	-7	913
港湾運送業	-8	13	10	9	-3	4	-3	-2	0	1	1	0	0	1	0	0	-3	1	7	8	-2	34
林業	24	0	-18	-5	-2	-32	-3	8	1	0	1	-1	0	1	0	-1	-1	0	-6	-11	0	-45
農業、畜産・水産業	-28	15	11	-23	-7	9	20	-21	-2	0	-4	9	-2	-1	2	-1	-4	2	20	30	3	28
第三次産業	50	1,984	55	13	38	94	88	35	-7	-3	-52	9	-6	10	-6	4	251	-15	926	11,864	-3	15,329

7 月別死亡災害の推移（陸上貨物運送事業）



※厚生労働省発表資料

8 防災計画の推移（陸上貨物運送事業）

