

令和5年における労働災害発生状況（速報）

1 業種別死亡災害発生状況

令和6年3月7日現在

	令和5年1月～12月 速報値		令和4年1月～12月 速報値		前年比較	
	死亡者数 (人)	構成比 (%)	死亡者数 (人)	構成比 (%)	増減数 (人)	増減率 (%)
全産業	725	100.0	744	100.0	-19	-2.6
製造業	133	18.3	133	17.9	0	0.0
鉱業	5	0.7	4	0.5	1	25.0
建設業	212	29.2	272	36.6	-60	-22.1
交通運輸事業	9	1.2	9	1.2	0	0.0
陸上貨物運送事業	106	14.6	86	11.6	20	23.3
港湾運送業	4	0.6	1	0.1	3	300.0
林業	29	4.0	29	3.9	0	0.0
農業、畜産・水産業	26	3.6	21	2.8	5	23.8
第三次産業	201	27.7	189	25.4	12	6.3

(注) 厚生労働省発表資料より作成したもの

(注) 新型コロナウイルス感染症によるり患を除く

2 業種別死傷災害発生状況

令和6年3月7日現在

	令和5年1月～12月 速報値		令和4年1月～12月 速報値		前年比較	
	死傷者数 (人)	構成比 (%)	死傷者数 (人)	構成比 (%)	増減数 (人)	増減率 (%)
全産業	133,169	100.0	130,135	100.0	3,034	2.3
製造業	26,805	20.1	26,286	20.2	519	2.0
鉱業	196	0.1	197	0.2	-1	-0.5
建設業	14,211	10.7	14,305	11.0	-94	-0.7
交通運輸事業	2,979	2.2	2,883	2.2	96	3.3
陸上貨物運送事業	16,021	12.0	16,323	12.5	-302	-1.9
港湾運送業	312	0.2	325	0.2	-13	-4.0
林業	1,135	0.9	1,169	0.9	-34	-2.9
農業、畜産・水産業	3,203	2.4	3,106	2.4	97	3.1
第三次産業	68,307	51.3	65,541	50.4	2,766	4.2

(注) 厚生労働省発表資料より作成したもの

(注) 新型コロナウイルス感染症によるり患を除く

3 都道府県別 死亡・死傷災害発生状況（陸上貨物運送事業）

※死傷者数は未公表

令和6年3月7日現在

	令和5年 1月～12月		令和4年 1月～12月		前年比較	
	死亡 者数	死傷 者数	死亡 者数	死傷 者数	死亡 者数	死傷 者数
北海道	10		4		6	0
青森	0		1		-1	0
岩手	0		1		-1	0
宮城	1		2		-1	0
秋田	2		0		2	0
山形	2		0		2	0
福島	4		1		3	0
茨城	5		4		1	0
栃木	6		4		2	0
群馬	2		0		2	0
埼玉	7		5		2	0
千葉	2		4		-2	0
東京	2		4		-2	0
神奈川	9		6		3	0
新潟	0		2		-2	0
富山	1		3		-2	0
石川	0		2		-2	0
福井	4		2		2	0
山梨	0		1		-1	0
長野	1		2		-1	0
岐阜	1		0		1	0
静岡	1		2		-1	0
愛知	9		4		5	0
三重	2		0		2	0
滋賀	1		2		-1	0

	令和5年 1月～12月		令和4年 1月～12月		前年比較	
	死亡 者数	死傷 者数	死亡 者数	死傷 者数	死亡 者数	死傷 者数
京都	2		0		2	0
大阪	6		5		1	0
兵庫	0		1		-1	0
奈良	0		1		-1	0
和歌山	0		1		-1	0
鳥取	0		0		0	0
島根	0		0		0	0
岡山	8		1		7	0
広島	7		6		1	0
山口	1		2		-1	0
徳島	0		3		-3	0
香川	2		0		2	0
愛媛	0		0		0	0
高知	2		0		2	0
福岡	3		4		-1	0
佐賀	1		0		1	0
長崎	1		2		-1	0
熊本	0		0		0	0
大分	0		1		-1	0
宮崎	0		2		-2	0
鹿児島	1		1		0	0
沖縄	0		0		0	0
合計	106	0	86	0	20	0

(注) 厚生労働省発表資料より作成したもの

(注) 新型コロナウイルス感染症によるり患を除く

4 陸運業における事故の型別（主なもの） 死亡・死傷災害発生状況

令和6年3月7日現在

死亡災害	合計	墜落・転落	転倒	飛来・落下	崩壊・倒壊	激突され	はさまれ・巻き込まれ	交通事故（道路）	交通事故（その他）	その他
令和5年1月～12月	106	25	2	3	5	5	9	47	0	10
令和4年1月～12月	86	24	1	7	5	1	10	32	0	6
対前年増減	20	1	1	-4	0	4	-1	15	0	4

(注) 厚生労働省発表資料より作成したもの

(注) この表の右端の列の「その他」は「墜落・転落」～「交通事故（その他）」以外をまとめたもの

(注) 新型コロナウイルス感染症によるり患を除く

令和6年3月7日現在

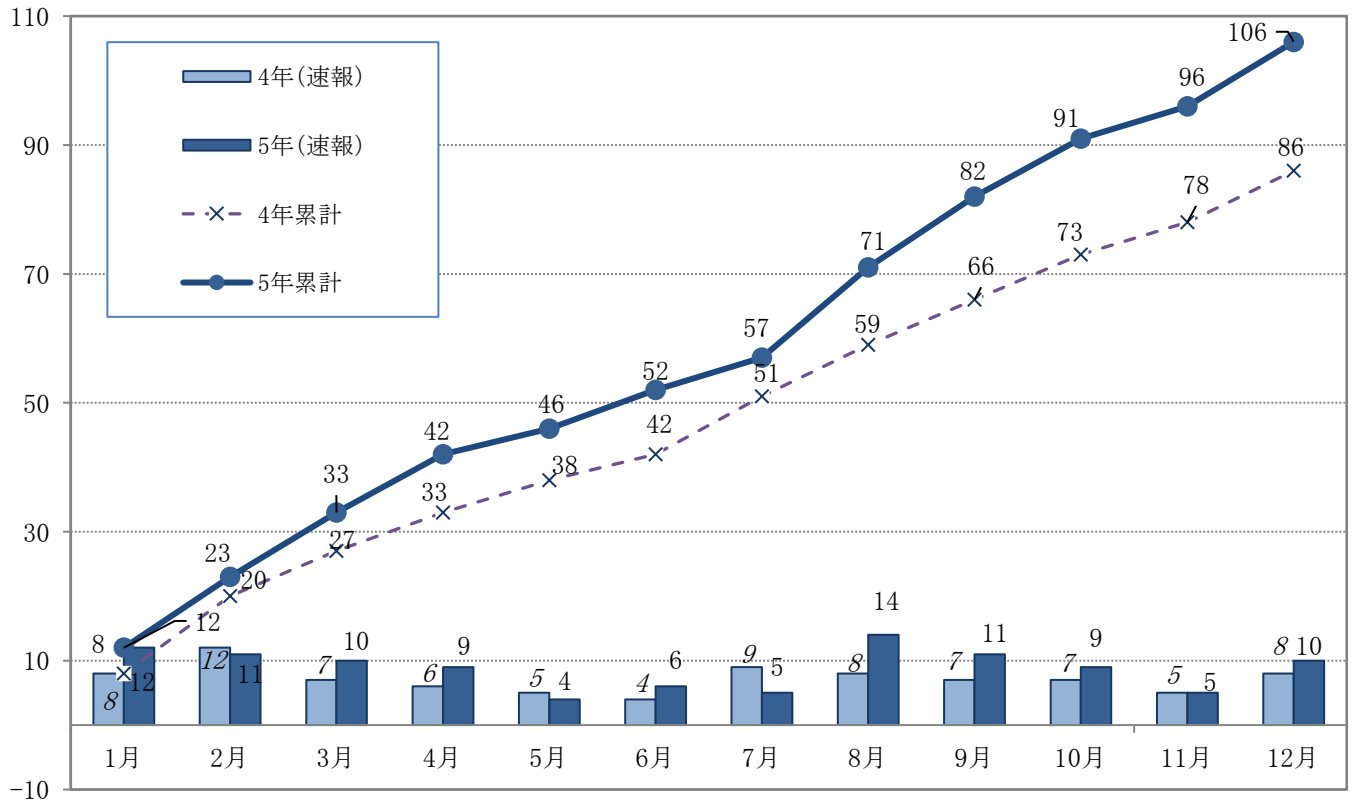
死傷災害	合計	墜落・転落	転倒	飛来・落下	崩壊・倒壊	激突され	はさまれ・巻き込まれ	交通事故（道路）	交通事故（その他）	激突	動作の反動・無理な動作	その他
令和5年1月～12月	16,021	4,170	2,920	667	386	819	1,666	844	10	1,137	2,858	544
令和4年1月～12月	16,323	4,239	2,878	757	446	884	1,719	783	10	1,216	2,873	518
対前年増減	-302	-69	42	-90	-60	-65	-53	61	0	-79	-15	26

(注) 厚生労働省発表資料より作成したもの

(注) この表の右端の列の「その他」は「墜落・転落」～「動作の反動・無理な動作」以外をまとめたもの

(注) 新型コロナウイルス感染症によるり患を除く

5 月別死亡災害の推移（陸上貨物運送事業）



※厚生労働省発表資料

6 災防計画の推移（陸上貨物運送事業）

