

令和5年における労働災害発生状況（速報）

1 業種別死亡災害発生状況

令和6年1月8日現在

	令和5年1月～12月 速報値		令和4年1月～12月 速報値		前年比較	
	死亡者数 (人)	構成比 (%)	死亡者数 (人)	構成比 (%)	増減数 (人)	増減率 (%)
全産業	677	100.0	706	100.0	-29	-4.1
製造業	129	19.1	132	18.7	-3	-2.3
鉱業	5	0.7	3	0.4	2	66.7
建設業	199	29.4	264	37.4	-65	-24.6
交通運輸事業	8	1.2	8	1.1	0	0.0
陸上貨物運送事業	96	14.2	78	11.0	18	23.1
港湾運送業	4	0.6	1	0.1	3	300.0
林業	27	4.0	28	4.0	-1	-3.6
農業、畜産・水産業	23	3.4	22	3.1	1	4.5
第三次産業	186	27.5	170	24.1	16	9.4

(注) 厚生労働省発表資料より作成したもの

(注) 新型コロナウイルス感染症によるり患を除く

2 業種別死傷災害発生状況

令和6年1月8日現在

	令和5年1月～12月 速報値		令和4年1月～12月 速報値		前年比較	
	死傷者数 (人)	構成比 (%)	死傷者数 (人)	構成比 (%)	増減数 (人)	増減率 (%)
全産業	122,436	100.0	119,239	100.0	3,197	2.7
製造業	24,911	20.3	24,395	20.5	516	2.1
鉱業	192	0.2	182	0.2	10	5.5
建設業	13,323	10.9	13,359	11.2	-36	-0.3
交通運輸事業	2,752	2.2	2,656	2.2	96	3.6
陸上貨物運送事業	14,967	12.2	15,156	12.7	-189	-1.2
港湾運送業	304	0.2	310	0.3	-6	-1.9
林業	1,067	0.9	1,117	0.9	-50	-4.5
農業、畜産・水産業	2,931	2.4	2,863	2.4	68	2.4
第三次産業	61,989	50.6	59,201	49.6	2,788	4.7

(注) 厚生労働省発表資料より作成したもの

(注) 新型コロナウイルス感染症によるり患を除く

3 都道府県別 死亡・死傷災害発生状況（陸上貨物運送事業）

※死傷者数は未公表

令和6年1月8日現在

	令和5年 1月～12月		令和4年 1月～12月		前年比較	
	死亡 者数	死傷 者数	死亡 者数	死傷 者数	死亡 者数	死傷 者数
北海道	9		4		5	0
青森	0		1		-1	0
岩手	0		1		-1	0
宮城	2		2		0	0
秋田	2		0		2	0
山形	2		0		2	0
福島	4		1		3	0
茨城	3		4		-1	0
栃木	6		4		2	0
群馬	2		0		2	0
埼玉	4		4		0	0
千葉	2		4		-2	0
東京	2		4		-2	0
神奈川	8		5		3	0
新潟	0		2		-2	0
富山	1		3		-2	0
石川	0		2		-2	0
福井	4		2		2	0
山梨	0		0		0	0
長野	1		2		-1	0
岐阜	1		0		1	0
静岡	1		2		-1	0
愛知	8		2		6	0
三重	1		0		1	0
滋賀	1		2		-1	0

	令和5年 1月～12月		令和4年 1月～12月		前年比較	
	死亡 者数	死傷 者数	死亡 者数	死傷 者数	死亡 者数	死傷 者数
京都	1		0		1	0
大阪	6		5		1	0
兵庫	0		1		-1	0
奈良	0		0		0	0
和歌山	0		1		-1	0
鳥取	0		0		0	0
島根	0		0		0	0
岡山	7		1		6	0
広島	7		6		1	0
山口	1		2		-1	0
徳島	0		3		-3	0
香川	2		0		2	0
愛媛	0		0		0	0
高知	2		0		2	0
福岡	4		3		1	0
佐賀	1		0		1	0
長崎	0		2		-2	0
熊本	0		0		0	0
大分	0		1		-1	0
宮崎	0		1		-1	0
鹿児島	1		1		0	0
沖縄	0		0		0	0
合計	96	0	78	0	18	0

(注) 厚生労働省発表資料より作成したもの

(注) 新型コロナウイルス感染症によるり患を除く

4 陸運業における事故の型別（主なもの） 死亡・死傷災害発生状況

令和6年1月8日現在

死亡災害	合計	墜落・転落	転倒	飛来・落下	崩壊・倒壊	激突され	はさまれ・巻き込まれ	交通事故（道路）	交通事故（その他）	その他
令和5年1月～12月	96	23	2	3	3	7	9	42	0	7
令和4年1月～12月	78	20	1	7	5	1	9	31	0	4
対前年増減	18	3	1	-4	-2	6	0	11	0	3

(注) 厚生労働省発表資料より作成したもの

(注) この表の右端の列の「その他」は「墜落・転落」～「交通事故（その他）」以外をまとめたもの

(注) 新型コロナウイルス感染症によるり患を除く

令和6年1月8日現在

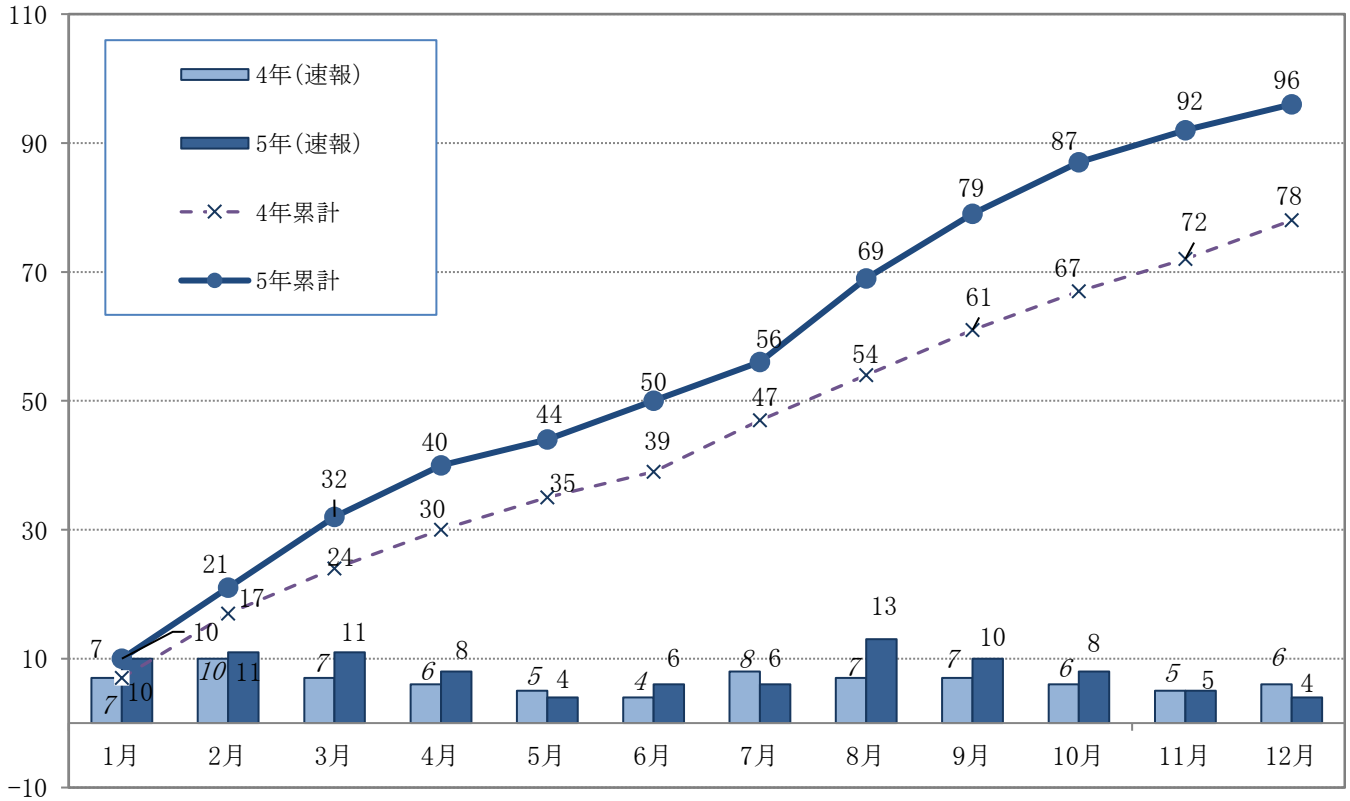
死傷災害	合計	墜落・転落	転倒	飛来・落下	崩壊・倒壊	激突され	はさまれ・巻き込まれ	交通事故（道路）	交通事故（その他）	激突	動作の反動・無理な動作	その他
令和5年1月～12月	14,967	3,897	2,747	623	362	765	1,577	758	12	1,078	2,635	513
令和4年1月～12月	15,156	3,940	2,681	705	415	827	1,596	712	12	1,134	2,646	488
対前年増減	-189	-43	66	-82	-53	-62	-19	46	0	-56	-11	25

(注) 厚生労働省発表資料より作成したもの

(注) この表の右端の列の「その他」は「墜落・転落」～「動作の反動・無理な動作」以外をまとめたもの

(注) 新型コロナウイルス感染症によるり患を除く

5 月別死亡災害の推移（陸上貨物運送事業）



※厚生労働省発表資料

6 災防計画の推移（陸上貨物運送事業）

