

令和6年における労働災害発生状況（速報）

1 業種別死亡災害発生状況

令和6年4月4日現在

	令和6年1月～3月 速報値		令和5年1月～3月 速報値		前年比較	
	死亡者数 (人)	構成比 (%)	死亡者数 (人)	構成比 (%)	増減数 (人)	増減率 (%)
全産業	124	100.0	152	100.0	-28	-18.4
製造業	27	21.8	27	17.8	0	0.0
鉱業	1	0.8	1	0.7	0	0.0
建設業	43	34.7	49	32.2	-6	-12.2
交通運輸事業	0	0.0	2	1.3	-2	-100.0
陸上貨物運送事業	17	13.7	27	17.8	-10	-37.0
港湾運送業	1	0.8	1	0.7	0	0.0
林業	5	4.0	8	5.3	-3	-37.5
農業、畜産・水産業	4	3.2	7	4.6	-3	-42.9
第三次産業	26	21.0	30	19.7	-4	-13.3

(注) 厚生労働省発表資料より作成したもの

(注) 新型コロナウイルス感染症によるり患を除く

2 業種別死傷災害発生状況

令和6年4月4日現在

	令和6年1月～3月 速報値		令和5年1月～3月 速報値		前年比較	
	死傷者数 (人)	構成比 (%)	死傷者数 (人)	構成比 (%)	増減数 (人)	増減率 (%)
全産業	21,655	100.0	21,864	100.0	-209	-1.0
製造業	4,548	21.0	4,626	21.2	-78	-1.7
鉱業	50	0.2	32	0.1	18	56.3
建設業	2,311	10.7	2,363	10.8	-52	-2.2
交通運輸事業	570	2.6	590	2.7	-20	-3.4
陸上貨物運送事業	2,840	13.1	2,832	13.0	8	0.3
港湾運送業	61	0.3	66	0.3	-5	-7.6
林業	256	1.2	241	1.1	15	6.2
農業、畜産・水産業	461	2.1	467	2.1	-6	-1.3
第三次産業	10,558	48.8	10,647	48.7	-89	-0.8

(注) 厚生労働省発表資料より作成したもの

(注) 新型コロナウイルス感染症によるり患を除く

3 都道府県別 死亡・死傷災害発生状況（陸上貨物運送事業）

※令和5年死傷者数は未公表

令和6年4月4日現在

	令和6年 1月～3月		令和5年 1月～3月		前年比較	
	死亡 者数	死傷 者数	死亡 者数	死傷 者数	死亡 者数	死傷 者数
北海道	1		2		-1	
青森	0		0		0	
岩手	0		0		0	
宮城	0		0		0	
秋田	0		0		0	
山形	0		0		0	
福島	1		1		0	
茨城	0		1		-1	
栃木	0		3		-3	
群馬	0		1		-1	
埼玉	0		1		-1	
千葉	1		1		0	
東京	1		2		-1	
神奈川	1		1		0	
新潟	1		0		1	
富山	0		0		0	
石川	0		0		0	
福井	0		2		-2	
山梨	0		0		0	
長野	2		0		2	
岐阜	1		0		1	
静岡	0		0		0	
愛知	1		0		1	
三重	1		1		0	
滋賀	0		0		0	

	令和6年 1月～3月		令和5年 1月～3月		前年比較	
	死亡 者数	死傷 者数	死亡 者数	死傷 者数	死亡 者数	死傷 者数
京都	0		0		0	
大阪	1		2		-1	
兵庫	0		0		0	
奈良	0		0		0	
和歌山	0		0		0	
鳥取	0		0		0	
島根	0		0		0	
岡山	0		4		-4	
広島	2		3		-1	
山口	0		0		0	
徳島	0		0		0	
香川	0		0		0	
愛媛	0		0		0	
高知	0		0		0	
福岡	2		2		0	
佐賀	0		0		0	
長崎	0		0		0	
熊本	0		0		0	
大分	0		0		0	
宮崎	0		0		0	
鹿児島	1		0		1	
沖縄	0		0		0	
合計	17	0	27	0	-10	0

(注) 厚生労働省発表資料より作成したもの

(注) 新型コロナウイルス感染症によるり患を除く

4 陸運業における事故の型別（主なもの） 死亡・死傷災害発生状況

令和6年4月4日現在

死亡災害	合計	墜落・転落	転倒	飛来・落下	崩壊・倒壊	激突され	はさまれ・巻き込まれ	交通事故（道路）	交通事故（その他）	その他
令和6年1月～3月	17	4	0	1	0	2	4	5	0	1
令和5年1月～3月	27	7	2	1	1	2	2	11	0	1
対前年増減	-10	-3	-2	0	-1	0	2	-6	0	0

(注) 厚生労働省発表資料より作成したもの

(注) この表の右端の列の「その他」は「墜落・転落」～「交通事故（その他）」以外をまとめたもの

(注) 新型コロナウイルス感染症によるり患を除く

令和6年4月4日現在

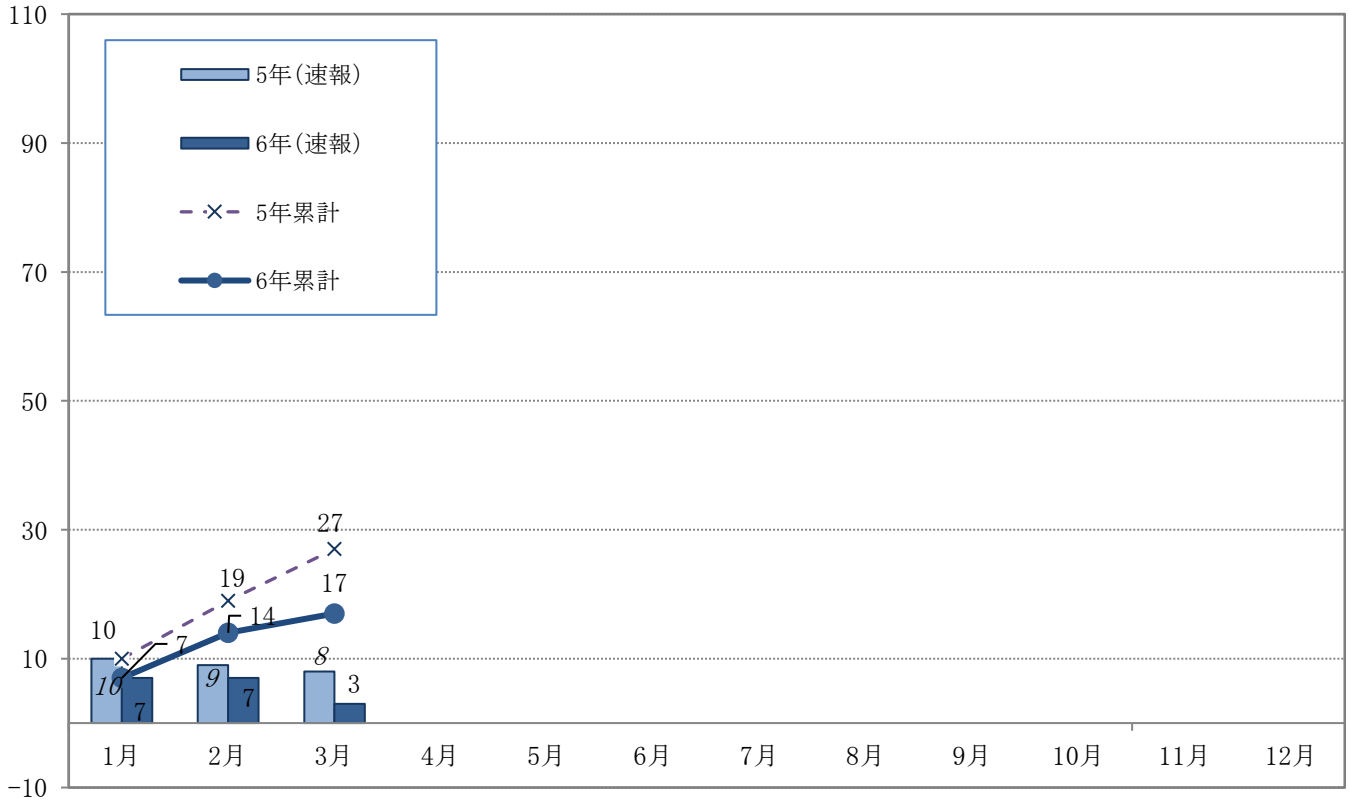
死傷災害	合計	墜落・転落	転倒	飛来・落下	崩壊・倒壊	激突され	はさまれ・巻き込まれ	交通事故（道路）	交通事故（その他）	激突	動作の反動・無理な動作	その他
令和6年1月～3月	2,840	768	613	123	58	130	294	144	3	208	444	55
令和5年1月～3月	2,832	722	688	100	71	141	282	121	2	204	450	51
対前年増減	8	46	-75	23	-13	-11	12	23	1	4	-6	4

(注) 厚生労働省発表資料より作成したもの

(注) この表の右端の列の「その他」は「墜落・転落」～「動作の反動・無理な動作」以外をまとめたもの

(注) 新型コロナウイルス感染症によるり患を除く

5 月別死亡災害の推移（陸上貨物運送事業）



※厚生労働省発表資料

6 災防計画の推移（陸上貨物運送事業）

