

# 令和6年における労働災害発生状況（速報）

## 1 業種別死亡災害発生状況

令和6年8月7日現在

	令和6年1月～7月 速報値		令和5年1月～7月 速報値		前年比較	
	死亡者数 (人)	構成比 (%)	死亡者数 (人)	構成比 (%)	増減数 (人)	増減率 (%)
全産業	366	100.0	360	100.0	6	1.7
製造業	68	18.6	72	20.0	-4	-5.6
鉱業	0	0.0	2	0.6	-2	-100.0
建設業	120	32.8	104	28.9	16	15.4
交通運輸事業	3	0.8	5	1.4	-2	-40.0
陸上貨物運送事業	54	14.8	52	14.4	2	3.8
港湾運送業	1	0.3	1	0.3	0	0.0
林業	17	4.6	16	4.4	1	6.3
農業、畜産・水産業	16	4.4	15	4.2	1	6.7
第三次産業	87	23.8	93	25.8	-6	-6.5

(注) 厚生労働省発表資料より作成したもの

(注) 新型コロナウイルス感染症によるり患を除く

## 2 業種別死傷災害発生状況

令和6年8月7日現在

	令和6年1月～7月 速報値		令和5年1月～7月 速報値		前年比較	
	死傷者数 (人)	構成比 (%)	死傷者数 (人)	構成比 (%)	増減数 (人)	増減率 (%)
全産業	65,548	100.0	64,213	100.0	1,335	2.1
製造業	13,299	20.3	13,298	20.7	1	0.0
鉱業	110	0.2	91	0.1	19	20.9
建設業	6,807	10.4	6,911	10.8	-104	-1.5
交通運輸事業	1,564	2.4	1,561	2.4	3	0.2
陸上貨物運送事業	8,250	12.6	8,040	12.5	210	2.6
港湾運送業	169	0.3	168	0.3	1	0.6
林業	625	1.0	587	0.9	38	6.5
農業、畜産・水産業	1,431	2.2	1,459	2.3	-28	-1.9
第三次産業	33,293	50.8	32,098	50.0	1,195	3.7

(注) 厚生労働省発表資料より作成したもの

(注) 新型コロナウイルス感染症によるり患を除く

### 3 都道府県別 死亡・死傷災害発生状況（陸上貨物運送事業）

※令和6年死傷災害は未公表

令和6年8月7日現在

	令和6年 1月～7月		令和5年 1月～7月		前年比較	
	死亡 者数	死傷 者数	死亡 者数	死傷 者数	死亡 者数	死傷 者数
北海道	2		4	438	-2	
青森	0		0	66	0	
岩手	0		0	72	0	
宮城	1		0	161	1	
秋田	0		1	53	-1	
山形	0		1	46	-1	
福島	1		2	111	-1	
茨城	1		2	218	-1	
栃木	2		4	133	-2	
群馬	5		1	162	4	
埼玉	2		1	579	1	
千葉	3		1	479	2	
東京	2		2	544	0	
神奈川	3		3	530	0	
新潟	1		0	125	1	
富山	0		1	70	-1	
石川	1		0	62	1	
福井	0		2	47	-2	
山梨	0		0	39	0	
長野	2		1	98	1	
岐阜	3		1	103	2	
静岡	0		1	260	-1	
愛知	1		3	491	-2	
三重	1		1	144	0	
滋賀	0		1	75	-1	

	令和6年 1月～7月		令和5年 1月～7月		前年比較	
	死亡 者数	死傷 者数	死亡 者数	死傷 者数	死亡 者数	死傷 者数
京都	1		0	165	1	
大阪	4		5	673	-1	
兵庫	2		0	323	2	
奈良	0		0	72	0	
和歌山	1		0	56	1	
鳥取	1		0	22	1	
島根	0		0	20	0	
岡山	0		5	191	-5	
広島	3		4	209	-1	
山口	1		0	70	1	
徳島	0		0	40	0	
香川	0		1	81	-1	
愛媛	1		0	93	1	
高知	0		1	42	-1	
福岡	3		3	408	0	
佐賀	0		0	70	0	
長崎	0		0	55	0	
熊本	1		0	99	1	
大分	2		0	50	2	
宮崎	2		0	61	2	
鹿児島	1		0	109	1	
沖縄	0		0	25	0	
合計	54	8,250	52	8,040	2	210

(注) 厚生労働省発表資料より作成したもの

(注) 新型コロナウイルス感染症によるり患を除く

#### 4 陸運業における事故の型別（主なもの） 死亡・死傷災害発生状況

令和6年8月7日現在

死亡災害	合計	墜落・転落	転倒	飛来・落下	崩壊・倒壊	激突され	はさまれ・巻き込まれ	交通事故（道路）	交通事故（その他）	その他
令和6年1月～7月	54	10	1	6	0	2	10	21	0	4
令和5年1月～7月	52	12	2	2	1	2	6	25	0	2
対前年増減	2	-2	-1	4	-1	0	4	-4	0	2

(注) 厚生労働省発表資料より作成したもの

(注) この表の右端の列の「その他」は「墜落・転落」～「交通事故（その他）」以外をまとめたもの

(注) 新型コロナウイルス感染症によるり患を除く

令和6年8月7日現在

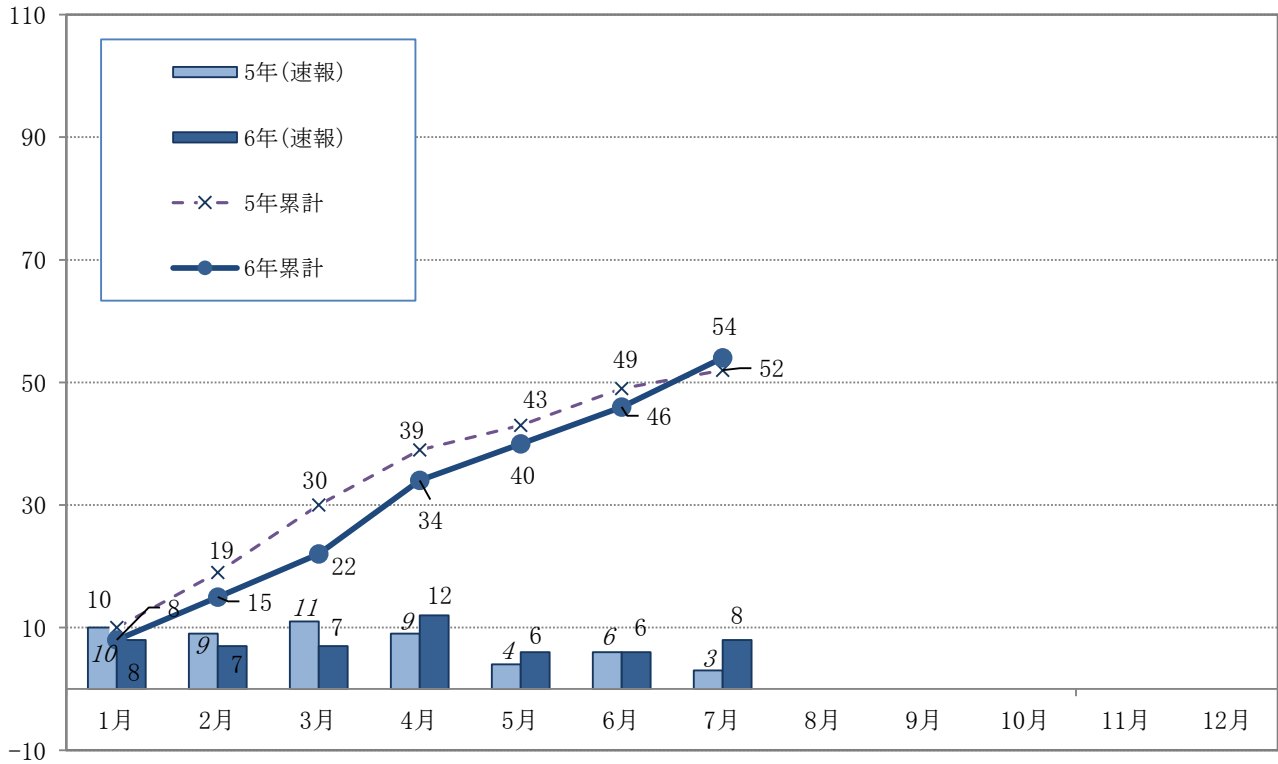
死傷災害	合計	墜落・転落	転倒	飛来・落下	崩壊・倒壊	激突され	はさまれ・巻き込まれ	交通事故（道路）	交通事故（その他）	激突	動作の反動・無理な動作	その他
令和6年1月～7月	8,250	2,174	1,552	359	192	441	829	411	7	602	1,432	251
令和5年1月～7月	8,040	2,116	1,537	344	185	399	834	395	3	583	1,420	224
対前年増減	210	58	15	15	7	42	-5	16	4	19	12	27

(注) 厚生労働省発表資料より作成したもの

(注) この表の右端の列の「その他」は「墜落・転落」～「動作の反動・無理な動作」以外をまとめたもの

(注) 新型コロナウイルス感染症によるり患を除く

## 5 月別死亡災害の推移（陸上貨物運送事業）



※厚生労働省発表資料

## 6 災防計画の推移（陸上貨物運送事業）

