

令和6年における労働災害発生状況（速報）

1 業種別死亡災害発生状況

令和7年1月7日現在

	令和6年1月～12月 速報値		令和5年1月～12月 速報値		前年比較	
	死亡者数 (人)	構成比 (%)	死亡者数 (人)	構成比 (%)	増減数 (人)	増減率 (%)
全産業	674	100.0	677	100.0	-3	-0.4
製造業	129	19.1	129	19.1	0	0.0
鉱業	0	0.0	5	0.7	-5	-100.0
建設業	218	32.3	199	29.4	19	9.5
交通運輸事業	6	0.9	8	1.2	-2	-25.0
陸上貨物運送事業	97	14.4	96	14.2	1	1.0
港湾運送業	3	0.4	4	0.6	-1	-25.0
林業	28	4.2	27	4.0	1	3.7
農業、畜産・水産業	23	3.4	23	3.4	0	0.0
第三次産業	170	25.2	186	27.5	-16	-8.6

(注) 厚生労働省発表資料より作成したもの

(注) 新型コロナウイルス感染症によるり患を除く

2 業種別死傷災害発生状況

令和7年1月7日現在

	令和6年1月～12月 速報値		令和5年1月～12月 速報値		前年比較	
	死傷者数 (人)	構成比 (%)	死傷者数 (人)	構成比 (%)	増減数 (人)	増減率 (%)
全産業	122,812	100.0	122,436	100.0	376	0.3
製造業	24,510	20.0	24,911	20.3	-401	-1.6
鉱業	175	0.1	192	0.2	-17	-8.9
建設業	12,775	10.4	13,323	10.9	-548	-4.1
交通運輸事業	2,784	2.3	2,752	2.2	32	1.2
陸上貨物運送事業	15,029	12.2	14,967	12.2	62	0.4
港湾運送業	329	0.3	304	0.2	25	8.2
林業	1,120	0.9	1,067	0.9	53	5.0
農業、畜産・水産業	2,890	2.4	2,931	2.4	-41	-1.4
第三次産業	63,200	51.5	61,989	50.6	1,211	2.0

(注) 厚生労働省発表資料より作成したもの

(注) 新型コロナウイルス感染症によるり患を除く

3 都道府県別 死亡・死傷災害発生状況（陸上貨物運送事業）

※令和6年死傷災害は未公表

令和7年1月7日現在

	令和6年 1月～12月		令和5年 1月～12月		前年比較	
	死亡 者数	死傷 者数	死亡 者数	死傷 者数	死亡 者数	死傷 者数
北海道	4		9	773	-5	
青森	0		0	113	0	
岩手	0		0	130	0	
宮城	1		2	305	-1	
秋田	0		2	83	-2	
山形	1		2	94	-1	
福島	1		4	183	-3	
茨城	3		3	420	0	
栃木	5		6	253	-1	
群馬	6		2	294	4	
埼玉	5		4	1185	1	
千葉	3		2	848	1	
東京	3		2	1010	1	
神奈川	6		8	1017	-2	
新潟	3		0	230	3	
富山	1		1	118	0	
石川	1		0	119	1	
福井	1		4	89	-3	
山梨	2		0	78	2	
長野	2		1	183	1	
岐阜	5		1	183	4	
静岡	1		1	450	0	
愛知	3		8	977	-5	
三重	2		1	256	1	
滋賀	0		1	144	-1	

	令和6年 1月～12月		令和5年 1月～12月		前年比較	
	死亡 者数	死傷 者数	死亡 者数	死傷 者数	死亡 者数	死傷 者数
京都	2		1	292	1	
大阪	7		6	1252	1	
兵庫	3		0	579	3	
奈良	0		0	125	0	
和歌山	1		0	104	1	
鳥取	1		0	40	1	
島根	0		0	34	0	
岡山	2		7	358	-5	
広島	5		7	380	-2	
山口	1		1	112	0	
徳島	0		0	73	0	
香川	1		2	152	-1	
愛媛	0		0	156	0	
高知	0		2	73	-2	
福岡	7		4	790	3	
佐賀	1		1	162	0	
長崎	0		0	92	0	
熊本	2		0	185	2	
大分	2		0	99	2	
宮崎	2		0	116	2	
鹿児島	1		1	189	0	
沖縄	0		0	69	0	
合計	97	15,029	96	14,967	1	62

(注) 厚生労働省発表資料より作成したもの

(注) 新型コロナウイルス感染症によるり患を除く

4 陸運業における事故の型別（主なもの） 死亡・死傷災害発生状況

令和7年1月7日現在

死亡災害	合計	墜落・転落	転倒	飛来・落下	崩壊・倒壊	激突され	はさまれ・巻き込まれ	交通事故（道路）	交通事故（その他）	高温・低温物との接触	その他
令和6年1月～12月	97	20	2	10	2	4	12	37	0	6	4
令和5年1月～12月	96	23	2	3	3	7	9	42	0	2	5
対前年増減	1	-3	0	7	-1	-3	3	-5	0	4	-1

(注) 厚生労働省発表資料より作成したもの

(注) この表の右端の列の「その他」は「墜落・転落」～「交通事故（その他）」以外をまとめたもの

(注) 新型コロナウイルス感染症によるり患を除く

令和7年1月7日現在

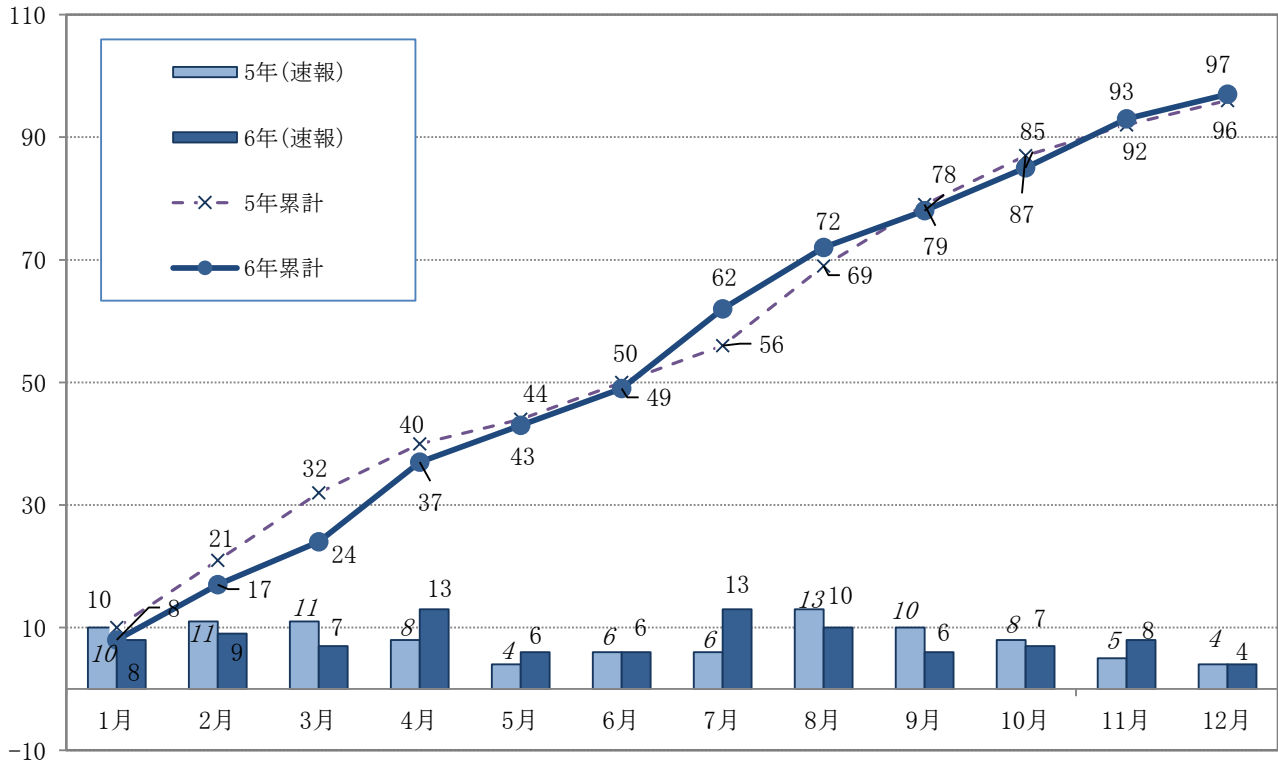
死傷災害	合計	墜落・転落	転倒	飛来・落下	崩壊・倒壊	激突され	はさまれ・巻き込まれ	交通事故（道路）	交通事故（その他）	激突	動作の反動・無理な動作	その他
令和6年1月～12月	15,029	3,869	2,758	654	375	815	1,514	744	14	1,063	2,613	610
令和5年1月～12月	14,967	3,897	2,747	623	362	765	1,577	758	12	1,078	2,635	513
対前年増減	62	-28	11	31	13	50	-63	-14	2	-15	-22	97

(注) 厚生労働省発表資料より作成したもの

(注) この表の右端の列の「その他」は「墜落・転落」～「動作の反動・無理な動作」以外をまとめたもの

(注) 新型コロナウイルス感染症によるり患を除く

5 月別死亡災害の推移（陸上貨物運送事業）



※厚生労働省発表資料

6 災防計画の推移（陸上貨物運送事業）

