

# 令和6年における労働災害発生状況（速報）

## 1 業種別死亡災害発生状況

令和7年2月7日現在

	令和6年1月～12月 速報値		令和5年1月～12月 速報値		前年比較	
	死亡者数 (人)	構成比 (%)	死亡者数 (人)	構成比 (%)	増減数 (人)	増減率 (%)
全産業	710	100.0	714	100.0	-4	-0.6
製造業	134	18.9	132	18.5	2	1.5
鉱業	0	0.0	5	0.7	-5	-100.0
建設業	223	31.4	212	29.7	11	5.2
交通運輸事業	9	1.3	9	1.3	0	0.0
陸上貨物運送事業	104	14.6	104	14.6	0	0.0
港湾運送業	3	0.4	4	0.6	-1	-25.0
林業	30	4.2	29	4.1	1	3.4
農業、畜産・水産業	23	3.2	25	3.5	-2	-8.0
第三次産業	184	25.9	194	27.2	-10	-5.2

(注) 厚生労働省発表資料より作成したもの

(注) 新型コロナウイルス感染症によるり患を除く

## 2 業種別死傷災害発生状況

令和7年2月7日現在

	令和6年1月～12月 速報値		令和5年1月～12月 速報値		前年比較	
	死傷者数 (人)	構成比 (%)	死傷者数 (人)	構成比 (%)	増減数 (人)	増減率 (%)
全産業	130,578	100.0	129,767	100.0	811	0.6
製造業	25,842	19.8	26,255	20.2	-413	-1.6
鉱業	187	0.1	192	0.1	-5	-2.6
建設業	13,432	10.3	13,915	10.7	-483	-3.5
交通運輸事業	2,983	2.3	2,905	2.2	78	2.7
陸上貨物運送事業	15,834	12.1	15,747	12.1	87	0.6
港湾運送業	337	0.3	309	0.2	28	9.1
林業	1,152	0.9	1,119	0.9	33	2.9
農業、畜産・水産業	3,074	2.4	3,137	2.4	-63	-2.0
第三次産業	67,737	51.9	66,188	51.0	1,549	2.3

(注) 厚生労働省発表資料より作成したもの

(注) 新型コロナウイルス感染症によるり患を除く

### 3 都道府県別 死亡・死傷災害発生状況（陸上貨物運送事業）

※死傷災害は未公表

令和7年2月7日現在

	令和6年 1月～12月		令和5年 1月～12月		前年比較	
	死亡 者数	死傷 者数	死亡 者数	死傷 者数	死亡 者数	死傷 者数
北海道	4		9		-5	0
青森	0		0		0	0
岩手	0		0		0	0
宮城	1		1		0	0
秋田	0		2		-2	0
山形	1		2		-1	0
福島	1		4		-3	0
茨城	3		4		-1	0
栃木	5		6		-1	0
群馬	6		2		4	0
埼玉	5		7		-2	0
千葉	3		2		1	0
東京	3		2		1	0
神奈川	6		9		-3	0
新潟	3		0		3	0
富山	1		1		0	0
石川	1		0		1	0
福井	1		4		-3	0
山梨	2		0		2	0
長野	2		1		1	0
岐阜	5		1		4	0
静岡	1		1		0	0
愛知	3		8		-5	0
三重	3		2		1	0
滋賀	0		1		-1	0

	令和6年 1月～12月		令和5年 1月～12月		前年比較	
	死亡 者数	死傷 者数	死亡 者数	死傷 者数	死亡 者数	死傷 者数
京都	2		2		0	0
大阪	8		6		2	0
兵庫	4		0		4	0
奈良	0		0		0	0
和歌山	1		0		1	0
鳥取	2		0		2	0
島根	0		0		0	0
岡山	2		8		-6	0
広島	5		7		-2	0
山口	1		1		0	0
徳島	0		0		0	0
香川	1		2		-1	0
愛媛	2		0		2	0
高知	0		2		-2	0
福岡	8		4		4	0
佐賀	1		1		0	0
長崎	0		1		-1	0
熊本	2		0		2	0
大分	2		0		2	0
宮崎	2		0		2	0
鹿児島	1		1		0	0
沖縄	0		0		0	0
合計	104	0	104	0	0	0

(注) 厚生労働省発表資料より作成したもの

(注) 新型コロナウイルス感染症によるり患を除く

#### 4 陸運業における事故の型別（主なもの） 死亡・死傷災害発生状況

令和7年2月7日現在

死亡災害	合計	墜落・転落	転倒	飛来・落下	崩壊・倒壊	激突され	はさまれ・巻き込まれ	交通事故（道路）	交通事故（その他）	高温・低温物との接触	その他
令和6年1月～12月	104	20	1	13	3	4	15	38	0	6	4
令和5年1月～12月	104	25	2	3	5	6	9	46	0	2	6
対前年増減	0	-5	-1	10	-2	-2	6	-8	0	4	-2

(注) 厚生労働省発表資料より作成したもの

(注) この表の右端の列の「その他」は「墜落・転落」～「交通事故（その他）」以外をまとめたもの

(注) 新型コロナウイルス感染症によるり患を除く

令和7年2月7日現在

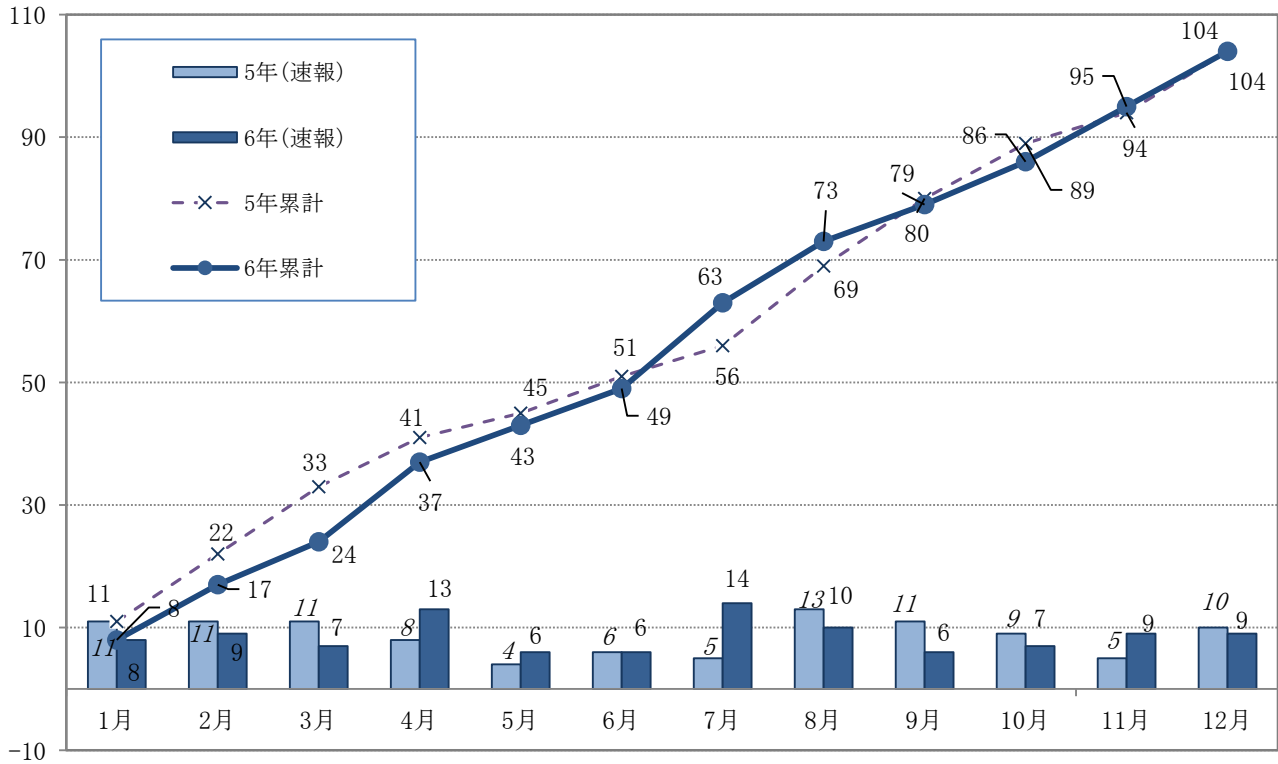
死傷災害	合計	墜落・転落	転倒	飛来・落下	崩壊・倒壊	激突され	はさまれ・巻き込まれ	交通事故（道路）	交通事故（その他）	激突	動作の反動・無理な動作	その他
令和6年1月～12月	15,834	4,079	2,907	681	397	857	1,594	808	12	1,112	2,753	634
令和5年1月～12月	15,747	4,106	2,882	653	378	806	1,638	823	11	1,123	2,793	534
対前年増減	87	-27	25	28	19	51	-44	-15	1	-11	-40	100

(注) 厚生労働省発表資料より作成したもの

(注) この表の右端の列の「その他」は「墜落・転落」～「動作の反動・無理な動作」以外をまとめたもの

(注) 新型コロナウイルス感染症によるり患を除く

## 5 月別死亡災害の推移（陸上貨物運送事業）



※厚生労働省発表資料

## 6 災防計画の推移（陸上貨物運送事業）

