

令和7年における労働災害発生状況（速報）

1 業種別死亡災害発生状況

令和7年11月7日現在

| | 令和7年1月～10月 速報値 | | 令和6年1月～10月 速報値 | | 前年比較 | |
|-----------|-------------------|------------|-------------------|------------|------------|------------|
| | 死亡者数 (人) | 構成比 (%) | 死亡者数 (人) | 構成比 (%) | 増減数 (人) | 増減率 (%) |
| 全産業 | 524 | 100.0 | 570 | 100.0 | -46 | -8.1 |
| 製造業 | 87 | 16.6 | 109 | 19.1 | -22 | -20.2 |
| 鉱業 | 2 | 0.4 | 0 | 0.0 | 2 | - |
| 建設業 | 170 | 32.4 | 191 | 33.5 | -21 | -11.0 |
| 交通運輸事業 | 11 | 2.1 | 7 | 1.2 | 4 | 57.1 |
| 陸上貨物運送事業 | 59 | 11.3 | 79 | 13.9 | -20 | -25.3 |
| 港湾運送業 | 8 | 1.5 | 3 | 0.5 | 5 | 166.7 |
| 林業 | 21 | 4.0 | 21 | 3.7 | 0 | 0.0 |
| 農業、畜産・水産業 | 30 | 5.7 | 18 | 3.2 | 12 | 66.7 |
| 第三次産業 | 136 | 26.0 | 142 | 24.9 | -6 | -4.2 |

（注）厚生労働省発表資料より作成したもの

（注）新型コロナウイルス感染症によるり患を除く

2 業種別死傷災害発生状況

令和7年11月7日現在

| | 令和7年1月～10月 速報値 | | 令和6年1月～10月 速報値 | | 前年比較 | |
|-----------|-------------------|------------|-------------------|------------|------------|------------|
| | 死傷者数 (人) | 構成比 (%) | 死傷者数 (人) | 構成比 (%) | 増減数 (人) | 増減率 (%) |
| 全産業 | 99,636 | 100.0 | 100,676 | 100.0 | -1,040 | -1.0 |
| 製造業 | 19,851 | 19.9 | 20,165 | 20.0 | -314 | -1.6 |
| 鉱業 | 156 | 0.2 | 147 | 0.1 | 9 | 6.1 |
| 建設業 | 10,069 | 10.1 | 10,427 | 10.4 | -358 | -3.4 |
| 交通運輸事業 | 2,381 | 2.4 | 2,281 | 2.3 | 100 | 4.4 |
| 陸上貨物運送事業 | 11,747 | 11.8 | 12,426 | 12.3 | -679 | -5.5 |
| 港湾運送業 | 239 | 0.2 | 269 | 0.3 | -30 | -11.2 |
| 林業 | 819 | 0.8 | 911 | 0.9 | -92 | -10.1 |
| 農業、畜産・水産業 | 2,317 | 2.3 | 2,309 | 2.3 | 8 | 0.3 |
| 第三次産業 | 52,057 | 52.2 | 51,741 | 51.4 | 316 | 0.6 |

（注）厚生労働省発表資料より作成したもの

（注）新型コロナウイルス感染症によるり患を除く

3 都道府県別 死亡・死傷災害発生状況（陸上貨物運送事業）

※死傷災害は未公表

令和7年11月7日現在

| | 令和7年 1月～10月 | | 令和6年 1月～10月 | | 前年比較 | |
|-----|----------------|----------|----------------|----------|----------|----------|
| | 死亡 者数 | 死傷 者数 | 死亡 者数 | 死傷 者数 | 死亡 者数 | 死傷 者数 |
| 北海道 | 4 | | 3 | | 1 | |
| 青 森 | 1 | | 0 | | 1 | |
| 岩 手 | 0 | | 0 | | 0 | |
| 宮 城 | 0 | | 1 | | -1 | |
| 秋 田 | 0 | | 0 | | 0 | |
| 山 形 | 0 | | 1 | | -1 | |
| 福 島 | 1 | | 1 | | 0 | |
| 茨 城 | 2 | | 3 | | -1 | |
| 栃 木 | 1 | | 4 | | -3 | |
| 群 馬 | 0 | | 6 | | -6 | |
| 埼 玉 | 2 | | 3 | | -1 | |
| 千 葉 | 6 | | 3 | | 3 | |
| 東 京 | 2 | | 3 | | -1 | |
| 神奈川 | 5 | | 4 | | 1 | |
| 新 潟 | 2 | | 1 | | 1 | |
| 富 山 | 2 | | 1 | | 1 | |
| 石 川 | 1 | | 1 | | 0 | |
| 福 井 | 0 | | 1 | | -1 | |
| 山 梨 | 0 | | 1 | | -1 | |
| 長 野 | 0 | | 2 | | -2 | |
| 岐 阜 | 0 | | 4 | | -4 | |
| 静 岡 | 0 | | 0 | | 0 | |
| 愛 知 | 4 | | 2 | | 2 | |
| 三 重 | 1 | | 1 | | 0 | |
| 滋 賀 | 2 | | 0 | | 2 | |

| | 令和7年 1月～10月 | | 令和6年 1月～10月 | | 前年比較 | |
|-----|----------------|----------|----------------|----------|----------|----------|
| | 死亡 者数 | 死傷 者数 | 死亡 者数 | 死傷 者数 | 死亡 者数 | 死傷 者数 |
| 京 都 | 1 | | 2 | | -1 | |
| 大 阪 | 5 | | 6 | | -1 | |
| 兵 庫 | 3 | | 3 | | 0 | |
| 奈 良 | 0 | | 0 | | 0 | |
| 和歌山 | 0 | | 1 | | -1 | |
| 鳥 取 | 0 | | 1 | | -1 | |
| 島 根 | 0 | | 0 | | 0 | |
| 岡 山 | 3 | | 0 | | 3 | |
| 広 島 | 2 | | 4 | | -2 | |
| 山 口 | 0 | | 1 | | -1 | |
| 徳 島 | 0 | | 0 | | 0 | |
| 香 川 | 0 | | 1 | | -1 | |
| 愛 媛 | 1 | | 1 | | 0 | |
| 高 知 | 0 | | 0 | | 0 | |
| 福 岡 | 2 | | 5 | | -3 | |
| 佐 賀 | 1 | | 1 | | 0 | |
| 長 崎 | 1 | | 0 | | 1 | |
| 熊 本 | 1 | | 2 | | -1 | |
| 大 分 | 1 | | 2 | | -1 | |
| 宮 崎 | 1 | | 2 | | -1 | |
| 鹿児島 | 0 | | 1 | | -1 | |
| 沖 縄 | 1 | | 0 | | 1 | |
| 合 計 | 59 | 11,747 | 79 | 12,426 | -20 | -679 |

（注）厚生労働省発表資料より作成したもの

（注）新型コロナウイルス感染症によるり患を除く

4 陸運業における事故の型別（主なもの） 死亡・死傷災害発生状況

令和7年11月7日現在

| 死 亡 災 害 | 合計 | 墜落・転落 | 転倒 | 飛来・落下 | 崩壊・倒壊 | 激突され | はさまれ・巻き込まれ | 交通事故（道路） | 交通事故（その他） | 高温・低温物との接触 | その他 |
|------------|-----|-------|----|-------|-------|------|------------|----------|-----------|------------|-----|
| 令和7年1月～10月 | 59 | 7 | 1 | 5 | 3 | 2 | 3 | 36 | 0 | 1 | 1 |
| 令和6年1月～10月 | 79 | 16 | 1 | 8 | 1 | 3 | 11 | 31 | 0 | 5 | 3 |
| 対前年増減 | -20 | -9 | 0 | -3 | 2 | -1 | -8 | 5 | 0 | -4 | -2 |

（注）厚生労働省発表資料より作成したもの

（注）この表の右端の列の「その他」は「墜落・転落」～「交通事故（その他）」以外をまとめたもの

（注）新型コロナウイルス感染症によるり患を除く

令和7年11月7日現在

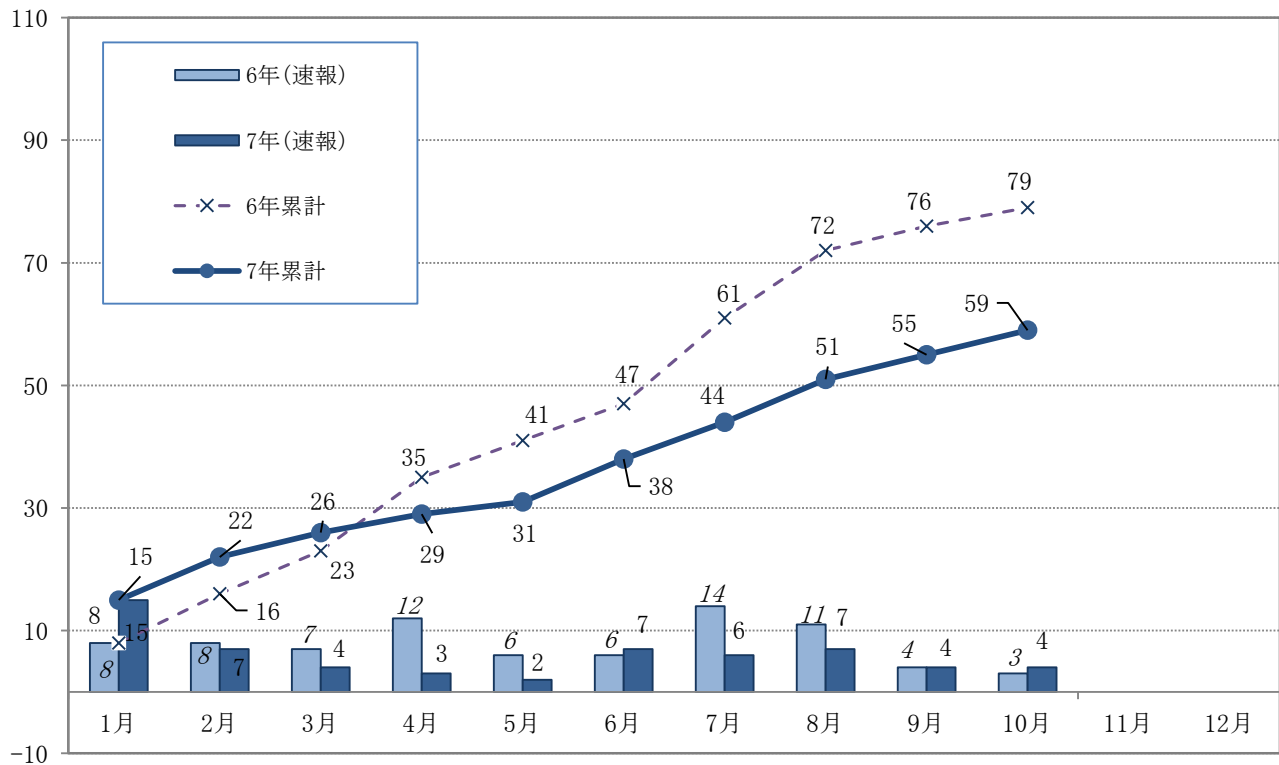
| 死 傷 災 害 | 合計 | 墜落・転落 | 転倒 | 飛来・落下 | 崩壊・倒壊 | 激突され | はさまれ・巻き込まれ | 交通事故（道路） | 交通事故（その他） | 激突 | 動作の反動・無理な動作 | 高温・低温物との接触 | その他 |
|------------|--------|-------|-------|-------|-------|------|------------|----------|-----------|------|-------------|------------|-----|
| 令和7年1月～10月 | 11,747 | 3,089 | 2,368 | 542 | 272 | 649 | 1,099 | 626 | 9 | 698 | 1,904 | 240 | 251 |
| 令和6年1月～10月 | 12,426 | 3,219 | 2,244 | 543 | 291 | 672 | 1,258 | 609 | 12 | 907 | 2,163 | 217 | 291 |
| 対前年増減 | -679 | -130 | 124 | -1 | -19 | -23 | -159 | 17 | -3 | -209 | -259 | 23 | -40 |

（注）厚生労働省発表資料より作成したもの

（注）この表の右端の列の「その他」は「墜落・転落」～「動作の反動・無理な動作」以外をまとめたもの

（注）新型コロナウイルス感染症によるり患を除く

5 月別死亡災害の推移（陸上貨物運送事業）



※厚生労働省発表資料

6 防災計画の推移（陸上貨物運送事業）

