

令和8年における労働災害発生状況（速報）

1 業種別死亡災害発生状況

令和8年3月9日現在

	令和8年1月～2月 速報値		令和7年1月～2月 速報値		前年比較	
	死亡者数 (人)	構成比 (%)	死亡者数 (人)	構成比 (%)	増減数 (人)	増減率 (%)
全産業	82	100.0	93	100.0	-11	-11.8
製造業	16	19.5	14	15.1	2	14.3
鉱業	2	2.4	1	1.1	1	100.0
建設業	24	29.3	28	30.1	-4	-14.3
交通運輸事業	2	2.4	0	0.0	2	-
陸上貨物運送事業	11	13.4	17	18.3	-6	-35.3
港湾運送業	1	1.2	2	2.2	-1	-50.0
林業	5	6.1	7	7.5	-2	-28.6
農業、畜産・水産業	1	1.2	1	1.1	0	0.0
第三次産業	20	24.4	23	24.7	-3	-13.0

(注) 厚生労働省発表資料より作成したもの

(注) 新型コロナウイルス感染症によるり患を除く

2 業種別死傷災害発生状況

令和8年3月9日現在

	令和8年1月～2月 速報値		令和7年1月～2月 速報値		前年比較	
	死傷者数 (人)	構成比 (%)	死傷者数 (人)	構成比 (%)	増減数 (人)	増減率 (%)
全産業	13,898	100.0	12,512	100.0	1,386	11.1
製造業	2,882	20.7	2,638	21.1	244	9.2
鉱業	19	0.1	28	0.2	-9	-32.1
建設業	1,306	9.4	1,302	10.4	4	0.3
交通運輸事業	387	2.8	370	3.0	17	4.6
陸上貨物運送事業	1,800	13.0	1,621	13.0	179	11.0
港湾運送業	45	0.3	36	0.3	9	25.0
林業	122	0.9	135	1.1	-13	-9.6
農業、畜産・水産業	280	2.0	265	2.1	15	5.7
第三次産業	7,057	50.8	6,117	48.9	940	15.4

(注) 厚生労働省発表資料より作成したもの

(注) 新型コロナウイルス感染症によるり患を除く

3 都道府県別 死亡・死傷災害発生状況（陸上貨物運送事業）

※死傷災害は未公表

令和8年3月9日現在

	令和8年 1月～2月		令和7年 1月～2月		前年比較	
	死亡 者数	死傷 者数	死亡 者数	死傷 者数	死亡 者数	死傷 者数
北海道	0		1		-1	0
青森	0		0		0	0
岩手	1		0		1	0
宮城	1		0		1	0
秋田	0		0		0	0
山形	0		0		0	0
福島	0		0		0	0
茨城	0		1		-1	0
栃木	0		0		0	0
群馬	1		0		1	0
埼玉	1		1		0	0
千葉	0		3		-3	0
東京	0		1		-1	0
神奈川	0		0		0	0
新潟	0		1		-1	0
富山	0		0		0	0
石川	0		1		-1	0
福井	0		0		0	0
山梨	0		0		0	0
長野	0		0		0	0
岐阜	0		0		0	0
静岡	1		0		1	0
愛知	0		0		0	0
三重	0		0		0	0
滋賀	0		0		0	0

	令和8年 1月～2月		令和7年 1月～2月		前年比較	
	死亡 者数	死傷 者数	死亡 者数	死傷 者数	死亡 者数	死傷 者数
京都	0		0		0	0
大阪	0		1		-1	0
兵庫	1		1		0	0
奈良	0		0		0	0
和歌山	0		0		0	0
鳥取	0		0		0	0
島根	0		0		0	0
岡山	1		1		0	0
広島	0		1		-1	0
山口	0		0		0	0
徳島	0		0		0	0
香川	0		0		0	0
愛媛	1		0		1	0
高知	0		0		0	0
福岡	2		1		1	0
佐賀	0		1		-1	0
長崎	0		0		0	0
熊本	1		1		0	0
大分	0		0		0	0
宮崎	0		1		-1	0
鹿児島	0		0		0	0
沖縄	0		0		0	0
合計	11	0	17	0	-6	0

(注) 厚生労働省発表資料より作成したもの

(注) 新型コロナウイルス感染症によるり患を除く

4 陸運業における事故の型別（主なもの） 死亡・死傷災害発生状況

令和8年3月9日現在

死亡災害	合計	墜落・転落	転倒	飛来・落下	崩壊・倒壊	激突され	はさまれ・巻き込まれ	交通事故（道路）	交通事故（その他）	高温・低温物との接触	その他
令和8年1月～2月	11	2	0	0	0	0	1	7	1	0	0
令和7年1月～2月	17	2	0	3	2	1	0	8	0	0	1
対前年増減	-6	0	0	-3	-2	-1	1	-1	1	0	-1

(注) 厚生労働省発表資料より作成したもの

(注) この表の右端の列の「その他」は「墜落・転落」～「交通事故（その他）」以外をまとめたもの

(注) 新型コロナウイルス感染症によるり患を除く

令和8年3月9日現在

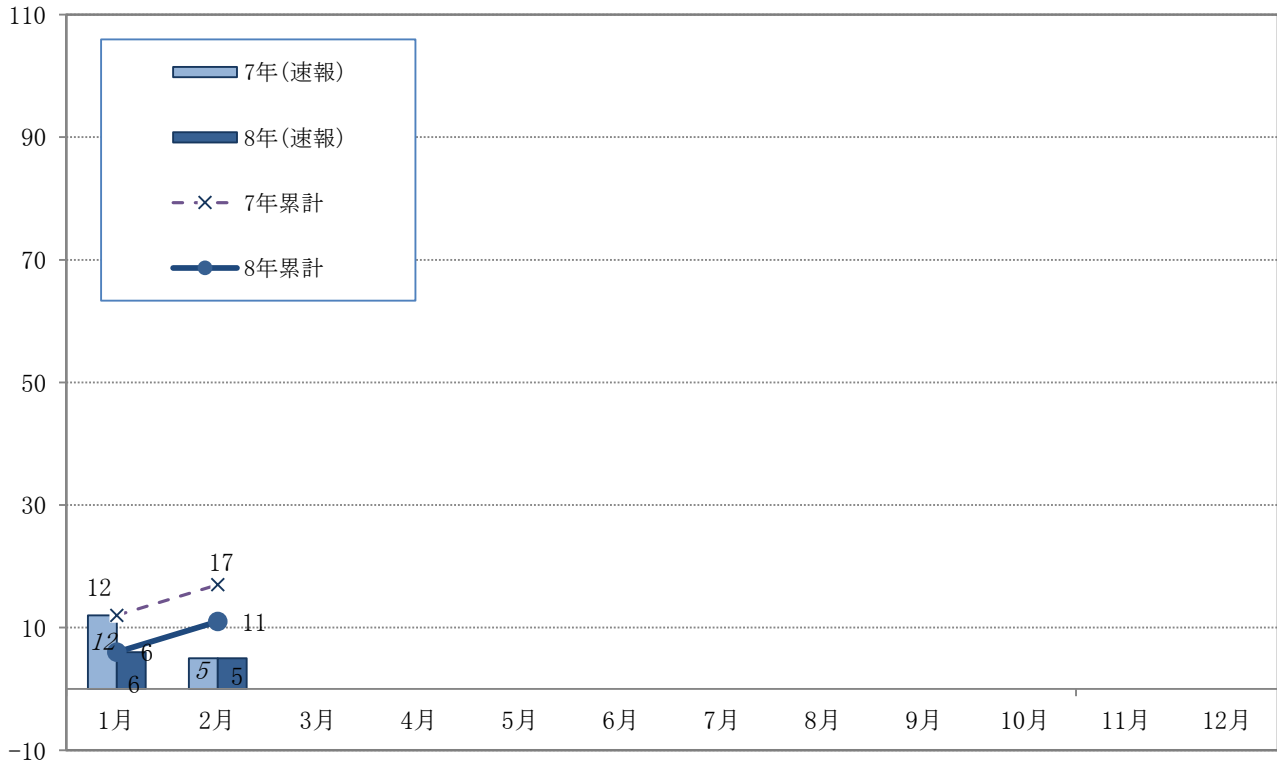
死傷災害	合計	墜落・転落	転倒	飛来・落下	崩壊・倒壊	激突され	はさまれ・巻き込まれ	交通事故（道路）	交通事故（その他）	激突	動作の反動・無理な動作	その他
令和8年1月～2月	1,800	462	488	51	34	86	159	100	2	83	300	35
令和7年1月～2月	1,621	445	422	75	26	78	135	101	0	97	207	35
対前年増減	179	17	66	-24	8	8	24	-1	2	-14	93	0

(注) 厚生労働省発表資料より作成したもの

(注) この表の右端の列の「その他」は「墜落・転落」～「動作の反動・無理な動作」以外をまとめたもの

(注) 新型コロナウイルス感染症によるり患を除く

5 月別死亡災害の推移（陸上貨物運送事業）



※厚生労働省発表資料

6 災防計画の推移（陸上貨物運送事業）

