

令和8年における労働災害発生状況（速報）

1 業種別死亡災害発生状況

令和8年5月7日現在

	令和8年1月～4月 速報値		令和7年1月～4月 速報値		前年比較	
	死亡者数 (人)	構成比 (%)	死亡者数 (人)	構成比 (%)	増減数 (人)	増減率 (%)
全産業	159	100.0	181	100.0	-22	-12.2
製造業	29	18.2	32	17.7	-3	-9.4
鉱業	2	1.3	1	0.6	1	100.0
建設業	55	34.6	59	32.6	-4	-6.8
交通運輸事業	5	3.1	2	1.1	3	-
陸上貨物運送事業	19	11.9	23	12.7	-4	-17.4
港湾運送業	1	0.6	2	1.1	-1	-50.0
林業	5	3.1	10	5.5	-5	-50.0
農業、畜産・水産業	3	1.9	7	3.9	-4	-57.1
第三次産業	40	25.2	45	24.9	-5	-11.1

(注) 厚生労働省発表資料より作成したもの

(注) 新型コロナウイルス感染症によるり患を除く

2 業種別死傷災害発生状況

令和8年5月7日現在

	令和8年1月～4月 速報値		令和7年1月～4月 速報値		前年比較	
	死傷者数 (人)	構成比 (%)	死傷者数 (人)	構成比 (%)	増減数 (人)	増減率 (%)
全産業	32,889	100.0	31,300	100.0	1,589	5.1
製造業	6,705	20.4	6,391	20.4	314	4.9
鉱業	46	0.1	58	0.2	-12	-20.7
建設業	3,086	9.4	3,145	10.0	-59	-1.9
交通運輸事業	854	2.6	898	2.9	-44	-4.9
陸上貨物運送事業	4,124	12.5	4,015	12.8	109	2.7
港湾運送業	95	0.3	90	0.3	5	5.6
林業	289	0.9	329	1.1	-40	-12.2
農業、畜産・水産業	711	2.2	680	2.2	31	4.6
第三次産業	16,979	51.6	15,694	50.1	1,285	8.2

(注) 厚生労働省発表資料より作成したもの

(注) 新型コロナウイルス感染症によるり患を除く

3 都道府県別 死亡・死傷災害発生状況（陸上貨物運送事業）

※死傷災害は未公表

令和8年5月7日現在

	令和8年 1月～4月		令和7年 1月～4月		前年比較	
	死亡 者数	死傷 者数	死亡 者数	死傷 者数	死亡 者数	死傷 者数
北海道	0		2		-2	0
青森	0		1		-1	0
岩手	1		0		1	0
宮城	1		0		1	0
秋田	0		0		0	0
山形	0		0		0	0
福島	0		0		0	0
茨城	0		1		-1	0
栃木	2		0		2	0
群馬	1		0		1	0
埼玉	2		1		1	0
千葉	0		3		-3	0
東京	0		1		-1	0
神奈川	1		3		-2	0
新潟	0		1		-1	0
富山	0		0		0	0
石川	0		1		-1	0
福井	1		0		1	0
山梨	0		0		0	0
長野	0		0		0	0
岐阜	0		0		0	0
静岡	1		0		1	0
愛知	0		0		0	0
三重	0		0		0	0
滋賀	0		0		0	0

	令和8年 1月～4月		令和7年 1月～4月		前年比較	
	死亡 者数	死傷 者数	死亡 者数	死傷 者数	死亡 者数	死傷 者数
京都	0		0		0	0
大阪	1		1		0	0
兵庫	1		1		0	0
奈良	1		0		1	0
和歌山	0		0		0	0
鳥取	0		0		0	0
島根	0		0		0	0
岡山	1		1		0	0
広島	0		1		-1	0
山口	0		0		0	0
徳島	0		0		0	0
香川	0		0		0	0
愛媛	1		0		1	0
高知	0		0		0	0
福岡	2		1		1	0
佐賀	0		1		-1	0
長崎	0		0		0	0
熊本	1		1		0	0
大分	0		1		-1	0
宮崎	0		1		-1	0
鹿児島	1		0		1	0
沖縄	0		0		0	0
合計	19	0	23	0	-4	0

(注) 厚生労働省発表資料より作成したもの

(注) 新型コロナウイルス感染症によるり患を除く

4 陸運業における事故の型別（主なもの） 死亡・死傷災害発生状況

令和8年5月7日現在

死亡災害	合計	墜落・転落	転倒	飛来・落下	崩壊・倒壊	激突され	はさまれ・巻き込まれ	交通事故（道路）	交通事故（その他）	高温・低温物との接触	その他
令和8年1月～4月	19	2	0	3	1	0	2	9	1	0	1
令和7年1月～4月	23	3	0	3	2	1	0	12	1	0	1
対前年増減	-4	-1	0	0	-1	-1	2	-3	0	0	0

(注) 厚生労働省発表資料より作成したもの

(注) この表の右端の列の「その他」は「墜落・転落」～「高温・低温物との接触」以外をまとめたもの

(注) 新型コロナウイルス感染症によるり患を除く

令和8年5月7日現在

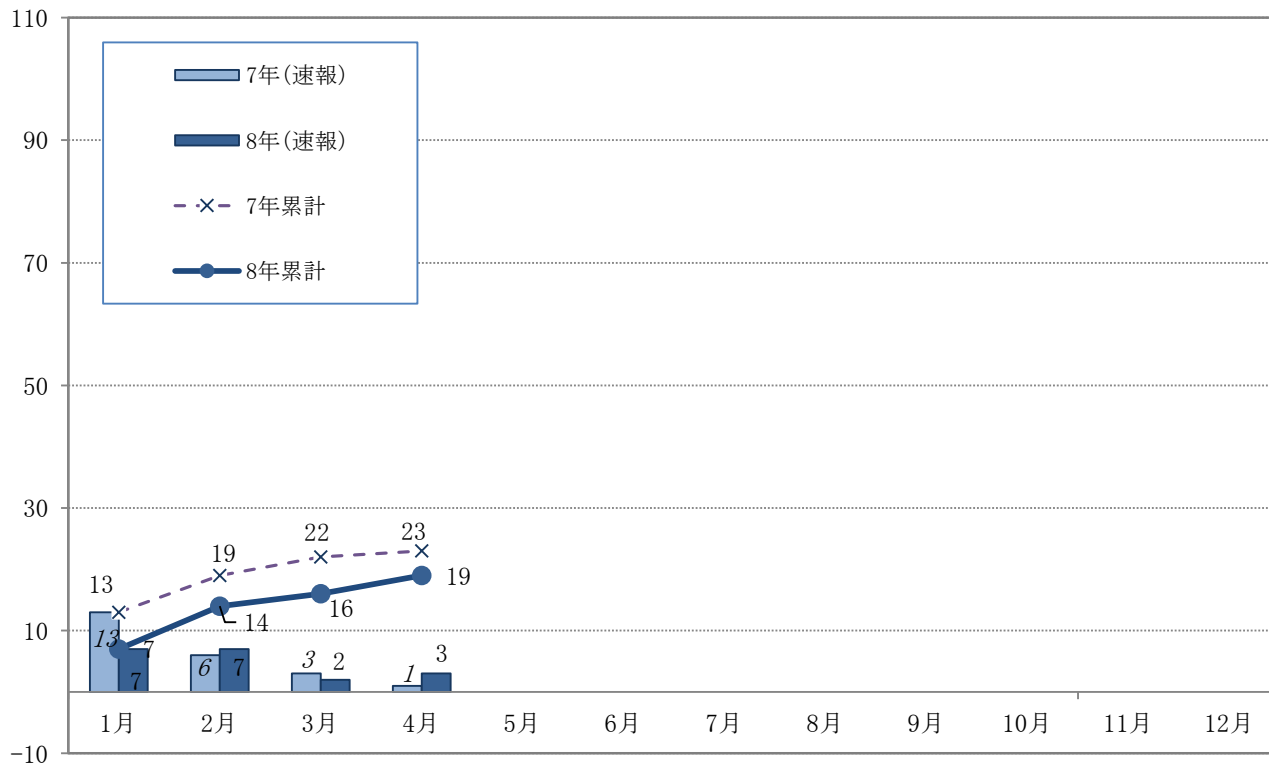
死傷災害	合計	墜落・転落	転倒	飛来・落下	崩壊・倒壊	激突され	はさまれ・巻き込まれ	交通事故（道路）	交通事故（その他）	激突	動作の反動・無理な動作	高温・低温物との接触	その他
令和8年1月～4月	4,124	1,121	960	150	83	228	387	227	7	195	681	16	69
令和7年1月～4月	4,015	1,117	951	180	83	211	361	226	0	223	582	12	69
対前年増減	109	4	9	-30	0	17	26	1	7	-28	99	4	0

(注) 厚生労働省発表資料より作成したもの

(注) この表の右端の列の「その他」は「墜落・転落」～「高温・低温物との接触」以外をまとめたもの

(注) 新型コロナウイルス感染症によるり患を除く

5 月別死亡災害の推移（陸上貨物運送事業）



※厚生労働省発表資料

6 災防計画の推移（陸上貨物運送事業）

